

**Baubewilligtes energieeffizientes Einfamilienhaus in
Modulbauweise im Zentrum von Unterbildein- Teil des
Naturparks in der Weinidylle**



Objektnummer: 8431/87

Eine Immobilie von Immacon Projektentwicklung GmbH

Zahlen, Daten, Fakten

Art:	Haus - Einfamilienhaus
Land:	Österreich
PLZ/Ort:	7521 Unterbildein
Zustand:	Erstbezug
Alter:	Neubau
Wohnfläche:	90,29 m ²
Verkaufsfläche:	101,79 m ²
Zimmer:	4
Bäder:	2
WC:	2
Terrassen:	1
Stellplätze:	1
Garten:	84,14 m ²
Kaufpreis:	110.000,00 €
Infos zu Preis:	

KP Schlüsselfertig ca. € 3.000/m² je Ausstattung KP Parkplatz € 8.000

Provisionsangabe:

Provisionsfrei

Ihr Ansprechpartner

Yulia Sheshina

Immacon Projektentwicklung GmbH
Engelsbergstraße 4/1
1030 Wien

H +43 676 387 11 66

Gerne stehe ich Ihnen für weitere Informationen oder einen Besichtigungstermin zur Verfügung.

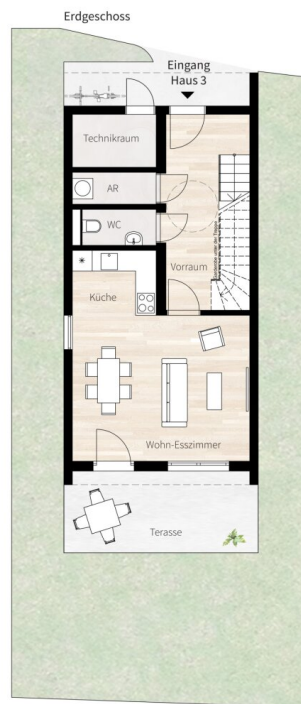


Hauptstraße 117, Unterbilstein

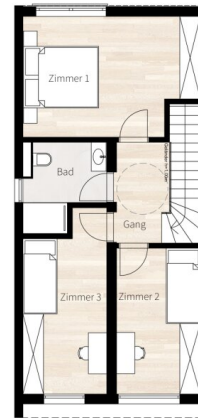
HAUS 3

Vorraum	9,74 m ²
AR	2,29 m ²
WC	2,27 m ²
Küche	4,65 m ²
Wohn-Esszimmer	22,14 m ²
Gang	4,36 m ²
Bad	5,20 m ²
Zimmer 1	17,16 m ²
Zimmer 2	10,45 m ²
Zimmer 3	12,03 m ²

WNF	90,29 m²
Terrasse	13,45 m²
Garten	84,14 m²
Technikraum	3,79 m²



Obergeschoss



Objektbeschreibung

Provisionsfrei! Direkt von Bauträger!

"Einfamilienhaus und Doppelfamilienhäuser in Modulbauweise - in Unterbildein mit Baubewilligung"

Ein innovatives System in einer Bauweise, die der burgenländische Bauordnung und den OIB-Richtlinien entspricht, besticht nicht nur durch seine moderne Architektur, sondern auch durch seine großzügige Fläche von 90,29m².

Das zweistöckiger Erstbezug-Haus bietet mit vier Zimmern ausreichend Platz für eine Familie mit Kind oder auch für ein Paar mit dem Bedürfnis nach zusätzlichem Raum für Hobbys oder Home-Office.

Ein Highlight dieser Immobilie ist der Garten, der zum Verweilen und Entspannen einlädt. Hier können Sie Ihre grüne Oase gestalten und die warmen Sonnenstrahlen auf der Terrasse genießen. Auch für Ihre Fahrzeuge ist gesorgt, denn das Haus verfügt über zwei Stellplätze direkt vor der Tür.

Im Haus befinden sich zwei separate WC´s. Das erleichtert den Alltag mit Kindern oder Gästen. Der offene Küchen-/Wohnbereich bietet genügend Platz für gemeinsame Kochabende/Feste mit Familie und Freunden.

Das Haus ist mit einer Fußbodenheizung ausgestattet. Heizung und Warmwasser werden mittels Wärmepumpe erzeugt.

PV Anlage auf dem Dach

KP Belagsfertig: Holzriegel (Fundament, Wände, Dach), Isolierung, Türen -Fenster, Lieferung

KP Schlüsselfertig ca. € 3.000/m² je Ausstattung

KP Parkplatz € 8.000

Weitere Informationen gerne auf Anfrage!

Infrastruktur / Entfernungen

Gesundheit

Arzt <4.000m

Apotheke <4.000m

Kinder & Schulen

Schule <2.500m

Kindergarten <5.000m

Nahversorgung

Supermarkt <500m

Sonstige

Bank <2.500m

Post <4.000m

Polizei <10.000m

Verkehr

Bus <500m

Angaben Entfernung Luftlinie / Quelle: OpenStreetMap