

Unbefristete Starterwohnung in guter Lage!



Objektnummer: 5889/16011612

Eine Immobilie von BWS Gemeinnützige allgemeine Bau-, Wohn- und Siedlungsgenossenschaft registrierte Genossenschaft mit beschränkter Haftung

Zahlen, Daten, Fakten

Adresse	Dreierschützengasse 16
Art:	Wohnung
Land:	Österreich
PLZ/Ort:	8020 Graz
Baujahr:	1963
Wohnfläche:	39,50 m ²
Zimmer:	1
Heizwärmebedarf:	55,20 kWh / m ² * a
Gesamtmiete	314,07 €
Kaltmiete (netto)	173,02 €
Kaltmiete	285,52 €
Betriebskosten:	112,50 €
USt.:	28,55 €
Infos zu Preis:	

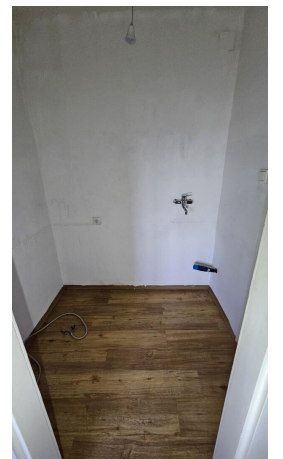
Miete gültig bis 30.06.2025. Genossenschaftsbeitrag einmalig 51 € pro Hauptmieter.

Ihr Ansprechpartner

BWSG Wohnungsvergabe Bundesländer

BWS Gemeinnützige allgemeine Bau-, Wohn- und Siedlungsgenossenschaft registrierte
Genossenschaft mit beschränkter Haftung
Triester Straße 40 / 3 / 1
1100 Wien

Gerne stehe ich Ihnen für weitere Informationen oder einen Besichtigungstermin zur Verfügung.







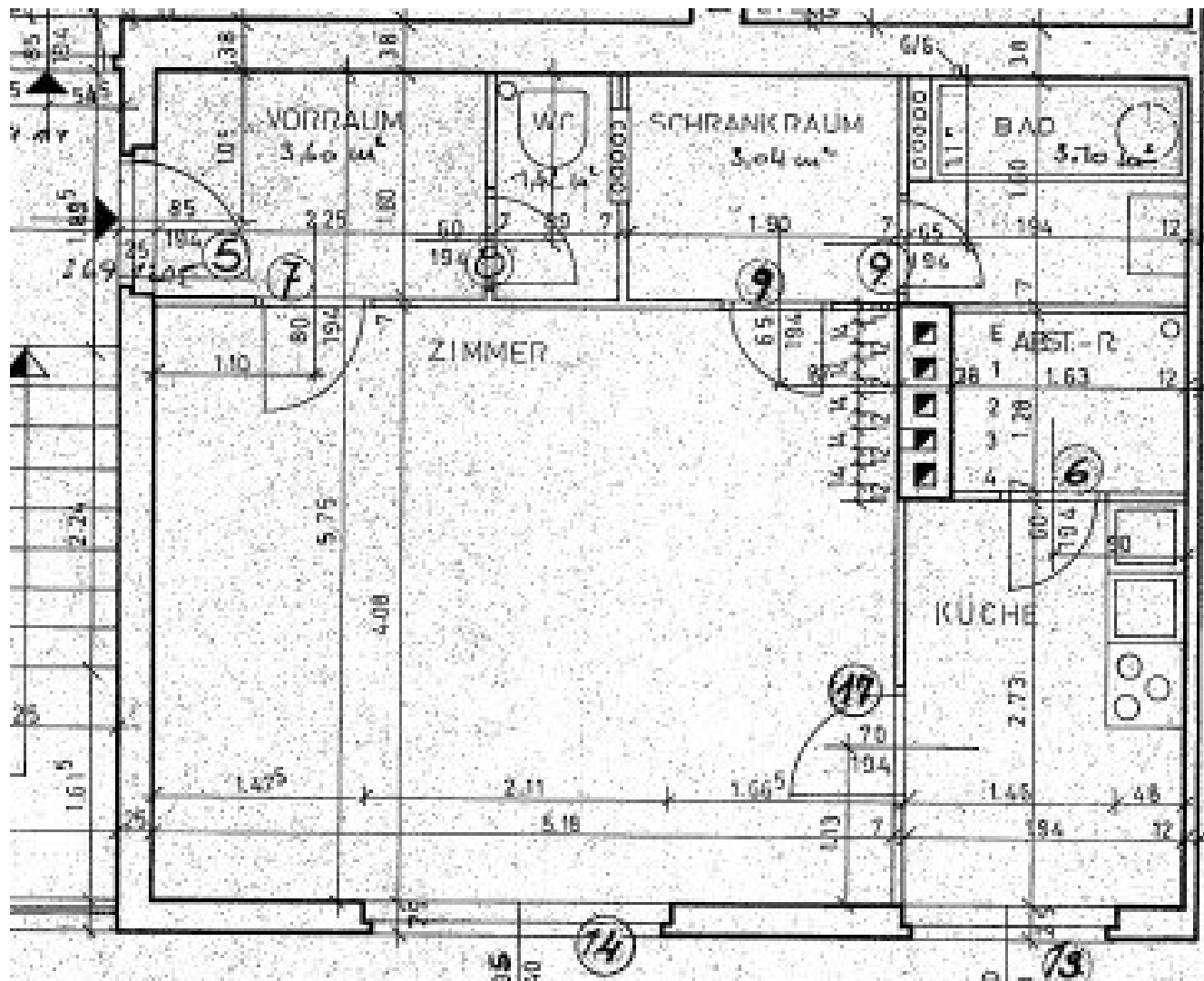
Willkommen in deinem neuen Zuhause!

Als IKEA Family Mitglied sparst du

€100,-

pro €1.000,- Warenwert bei deinem nächsten Einkauf im IKEA Einrichtungshaus Graz.





Objektbeschreibung

Willkommenszuckerl

Miete Smårt! Jetzt BWSG-Wohnung anmieten und neben der günstigen Miete und dem unbefristeten Mietvertrag noch von einem IKEA Gutschein von 100 Euro pro 1.000 Euro Einkaufswert profitieren, einlösbar bei IKEA Graz! [Gutschein gültig bis 31.08.2025]

Eckdaten zur Wohnung

- Dreierschützengasse 16/12
- unbefristetes Mietverhältnis
- geförderte Wohnung
- Kategorie B
- Vermietung ohne Kücheneinrichtung

Kontaktdaten für einen Besichtigungstermin

Nehmen Sie mit einem unserer Ansprechpartner gleich **direkt** Kontakt für einen **unverbindlichen** und **kostenlosen Besichtigungstermin** oder bei **Fragen** zu dieser Wohnung auf:

- **KDH Immobilien**

Simone UNGER-ULLMANN

0660 340 32 29

simone@kaufdeinhaus.at

Infrastruktur / Entfernungen

Gesundheit

Arzt <350m

Apotheke <450m

Klinik <400m

Krankenhaus <725m

Kinder & Schulen

Schule <150m

Kindergarten <225m

Universität <950m

Höhere Schule <1.000m

Nahversorgung

Supermarkt <225m

Bäckerei <375m

Einkaufszentrum <1.000m

Sonstige

Geldautomat <225m

Bank <225m

Post <525m

Polizei <800m

Verkehr

Bus <150m

Straßenbahn <200m

Autobahnanschluss <4.825m

Bahnhof <850m

Angaben Entfernung Luftlinie / Quelle: OpenStreetMap