

Elegantes Reihenhaus mit Garten beim Lainzer Platz 1



Hauszugang

Objektnummer: 19054

Eine Immobilie von Bieber Immobilien GmbH

Zahlen, Daten, Fakten

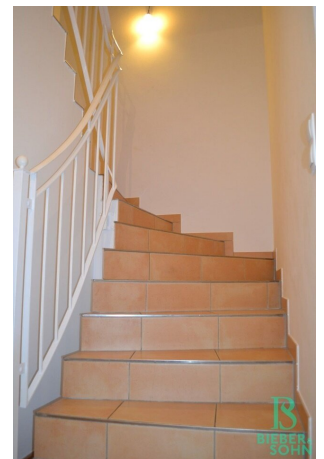
Art:	Haus - Reiheneckhaus
Land:	Österreich
PLZ/Ort:	1130 Wien
Baujahr:	2004
Zustand:	Neuwertig
Alter:	Neubau
Wohnfläche:	154,29 m ²
Nutzfläche:	167,79 m ²
Zimmer:	5
Bäder:	2
WC:	2
Balkone:	1
Terrassen:	1
Garten:	70,00 m ²
Heizwärmebedarf:	B 58,70 kWh / m ² * a
Gesamtenergieeffizienzfaktor:	C 1,06
Gesamtmiete	2.914,36 €
Kaltmiete (netto)	2.335,08 €
Kaltmiete	2.649,42 €
Betriebskosten:	314,34 €
USt.:	264,94 €
Provisionsangabe:	

Gemäß Erstauftraggeberprinzip bezahlt der Abgeber die Provision.

Ihr Ansprechpartner





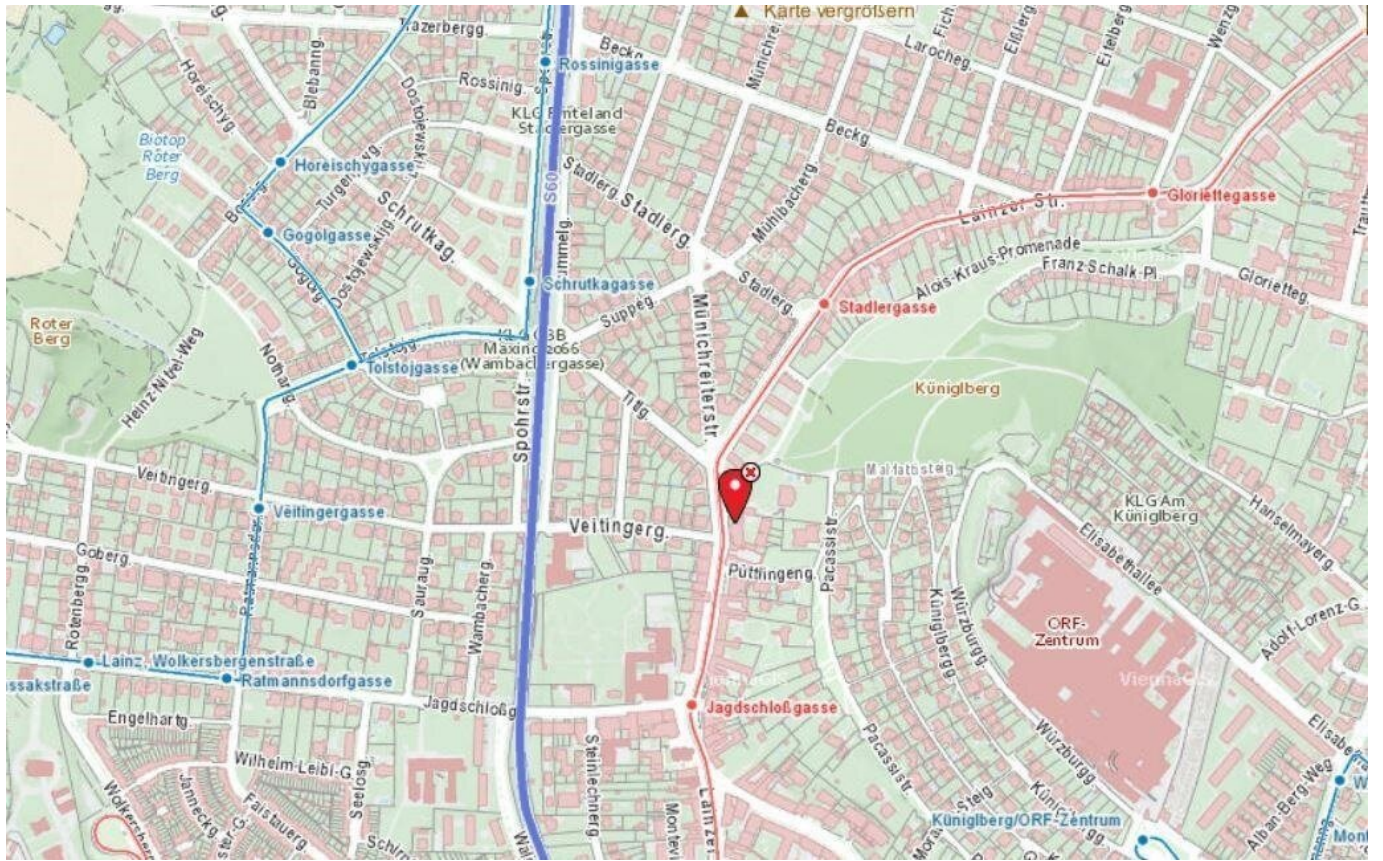


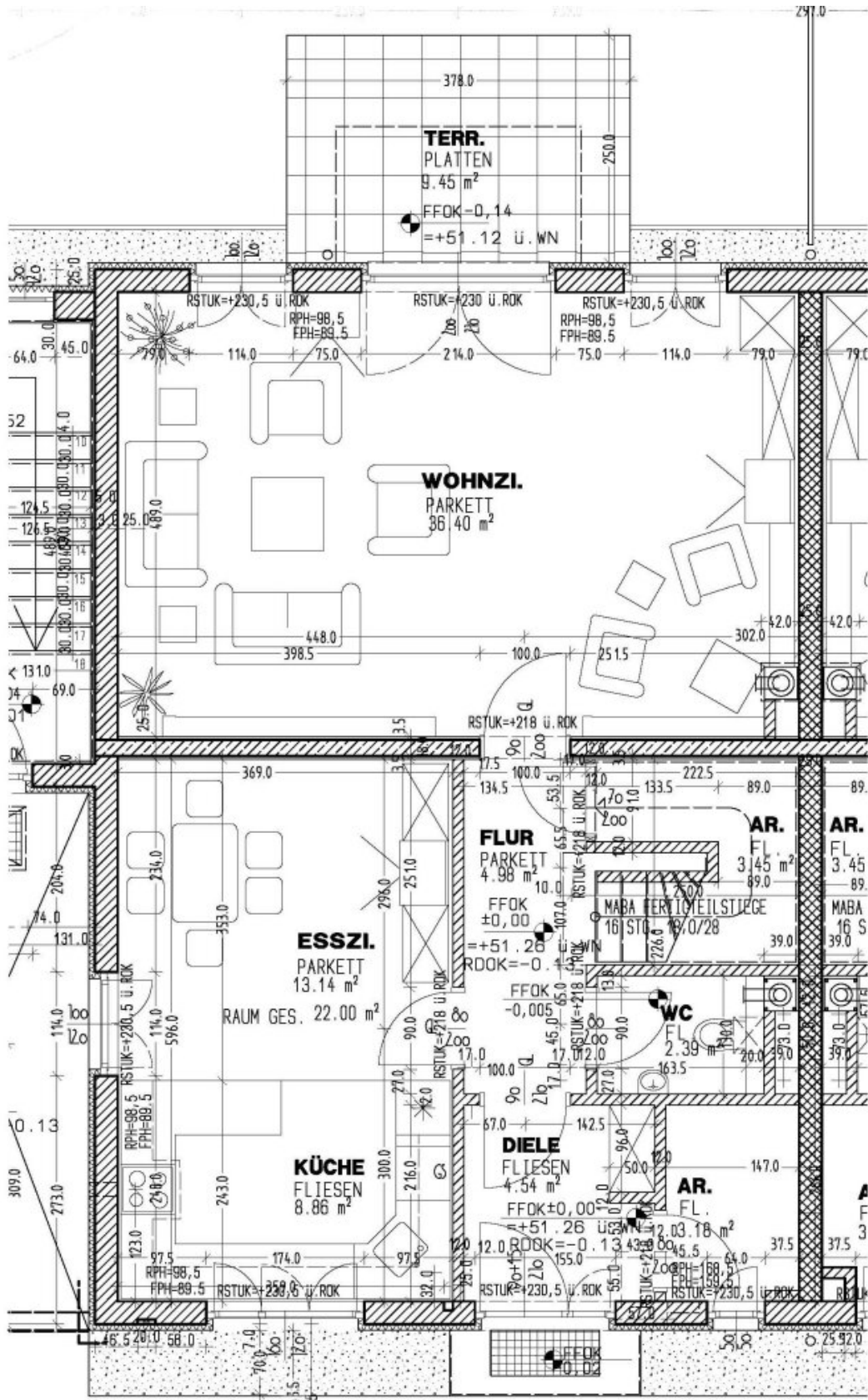




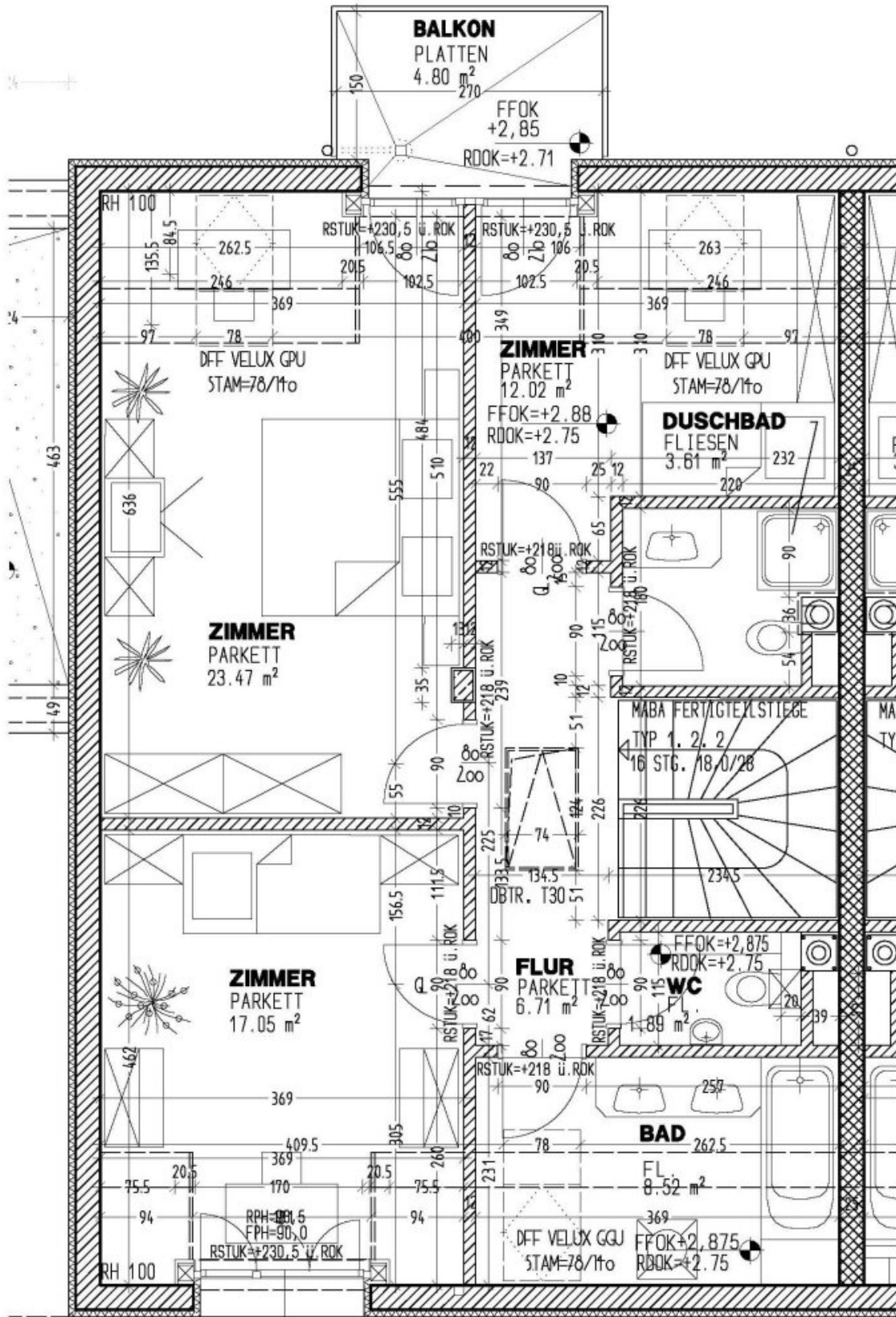








TOP 11 (EG)
153.78 m²



TOP 11 (OG)

Objektbeschreibung

Beim Lainzer Platz 1 steht dieses elegante Reihenhaus und dem entzückenden Garten zur Verfügung, für Ruhesuchende und die eine grüne Umgebung zu schätzen wissen!

Die von der Strasse aus abgewendete, uneingesehene, gepflegte Anlage vermittelt "dörflichen" Charakter.

Das Reihenhaus verfügt über eine Wohnfläche von ca. 154m², die sich über 2 Etagen verteilen. Über den Vorraum, mit Garderoberraum, gelangt man in das große Wohnzimmer, von dem aus die ca. 9m² große Terrasse zu betreten ist die in den kleinen, jedoch feinen 70m² Garten führt. Ebenfalls vom Vorraum aus ist das Esszimmer, mit der offen gehaltenen, komplett eingerichteten Miele-Küche erreichbar und ein separates Gäste-WC.

Der Stiegenaufgang führt in das Obergeschoss in dem sich 2 Zimmer, eines davon mit begehbare Garderobe, mit Ausgang auf den ca. 5m² großen Balkon befinden sowie ein weiteres Zimmer, ein Duschbad und ein großes Bad mit Wanne, Doppelwaschtisch, Waschmaschinenanschluß und ein separates WC.

Als Stauraum dient der große, verschaltete Dachboden, da das Objekt über keinen Keller verfügt.

Ruhelage, Grünblick, Terrasse, Eigengarten, hochwertige Ausstattung wie Parkett/Fliesenböden, Gasetagenheizung, Isolierglasfenster, Telefon-SAT-Anschluß und die hervorragende Infrastruktur zeichnen dieses Objekt besonders aus.

Ein Gargenplatz kann um EUR 170,66/p.m. angemietet werden.

Die öffentliche Verkehrsanbindung ist mit der Strassenbahnlinie 60 vor der Haustüre gegeben, sodass man in wenigen Minuten die U4-Hietzing erreicht.

Das Objekt wird auf 5 Jahre befristet, mit Verlängerung, vermietet.

Miete (netto): 2.335,08 EUR

Betriebskosten (netto): 314,34 EUR

Umsatzsteuer (gesamt): 264,94 EUR

Gesamtmiete: 2.914,36 EUR

Kautions: 13.114,53 EUR

MV-Errichtungsgebühr: 600,00 EUR

Der Immobilienmakler erklärt, dass er – entgegen dem in der Immobilienwirtschaft üblichen Geschäftsgebrauch des Doppelmaklers – einseitig nur für den Vermieter tätig ist.