

**PROVISIONSFREI! Erfüllen Sie sich Ihren Traum:
Luxuriöses Penthouse mit spektakulärer Dachterrasse und
atemberaubendem Ausblick!**



Objektnummer: 277845

Eine Immobilie von Schantl ITH Immobilienreuehand GmbH

Zahlen, Daten, Fakten

Art:	Wohnung - Penthouse
Land:	Österreich
PLZ/Ort:	8570 Voitsberg
Baujahr:	2022
Zustand:	Erstbezug
Alter:	Neubau
Wohnfläche:	135,20 m ²
Zimmer:	4
Bäder:	2
WC:	2
Terrassen:	1
Heizwärmebedarf:	B 33,00 kWh / m ² * a
Gesamtenergieeffizienzfaktor:	A+ 0,69
Kaufpreis:	640.000,00 €
Infos zu Preis:	

Parkplatz optional

Provisionsangabe:

Provision bezahlt der Abgeber.

Ihr Ansprechpartner



Patrick Hrauda, BA

Schantl ITH Immobilitentreuhand GmbH

Messendorfer
8041 Graz

T +43 664
H +43 676

Gerne stehen
Verfügung





Sie wollen Ihre Immobilie VERKAUFEN?
Wir machen das für Sie!
Unsere Leistungen im Überblick:

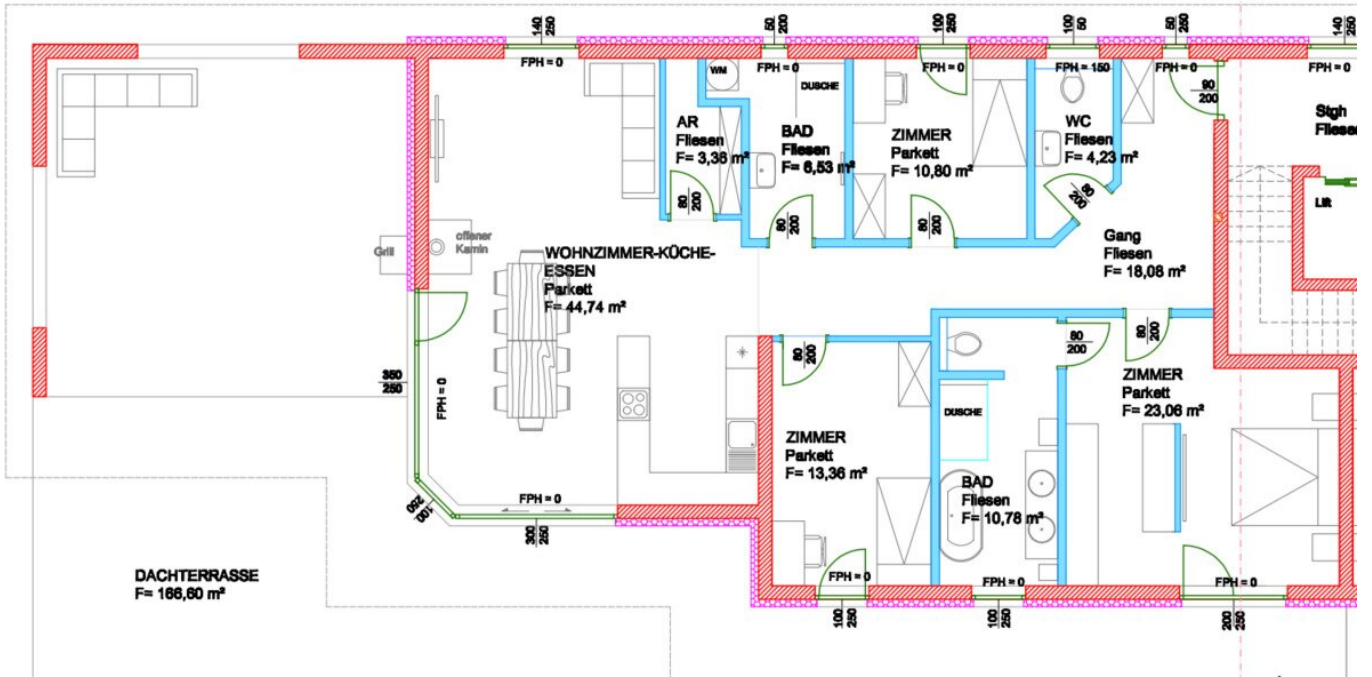
OFFICE WIEN
Schantl ITH
Immobilientreuehand GmbH
Passauer Platz 6, 1010 Wien
T +43 664 307 00 09
M office@schantl-ith.at

OFFICE GRAZ
Schantl ITH
Immobilientreuehand GmbH
Messendorferstraße 71a, 8041 Graz
T +43 664 541 10 47
M office@schantl-ith.at

SCHANTL IMMOBILIENTREUHAND

3D Grundriss
35 Plattformen
Social Media
Home Staging
Wohnungs- und Häuservideos
Infrastrukturbericht
Top Fotos
Qualitätsiegel

FOLGEN SIE UNS AUF WWW.SCHANTL-ITH.AT



Ihre Träume -
unser Fokus!

Vertrauen, das sich lohnt!

Fragen Sie uns nach Ihrem maßgeschneiderten
Konzept für Immobilien, Finanzierungen,
Versicherungen und Vermögensaufbau.



schantl-ith.at | sfi-invest.com

Ganzheitliche Lösungen für Ihre sichere Zukunft.



VERMÖGENSAUFBAU

Smart investieren, Zukunft gestalten.



VERSICHERUNGEN

Schützen Sie, was Ihnen wichtig ist.



FINANZIERUNG

Ihre Pläne, unsere Lösungen.

- Immobilien inkl. Immobilienbewertung
- Immobilienbeteiligungen
- Vorsorgewohnung
- Investmentfonds
- Bauherrenmodelle
- Unternehmensbeteiligungen
- Edelmetalle
- Technische Metalle
- uvm.

- Kreditversicherungen
- Eigenheim & Haushalt
- Betriebsunterbrechung
- Kranken- / Gesundenvers.
- Unfallversicherungen
- Sachversicherungen inkl. KFZ
- Pensionsvorsorge inkl. Lebensversicherungen
- Berufsunfähigkeitsvers.
- uvm.

- Förderungsberatung
- Klassische Finanzierungen
- Kombinierte Kreditangebote (min. Geldwert - max. Sachwert)
- Leasing - Kfz- & Mobilien (Geräte, Einrichtungen, etc.)
- Immobilienleasing
- Privatfinanzierungen
- Umschuldungen
- uvm.

Office Wien:
Passauer Platz 6
1010 Wien
T: +43 664 307 00 09
E: office@sfi-invest.com

Office Graz:
Messendorferstr. 71a
8041 Graz
T: +43 664 541 10 47
E: office@schantl-ith.at

Objektbeschreibung

PROVISIONSFREI! Erfüllen Sie sich Ihren Traum: Luxuriöses Penthouse mit spektakulärer Dachterrasse und atemberaubendem Ausblick!

Dieses traumhafte **Penthouse** ist eine von insgesamt 14 sonnigen Wohnungen. Es besticht durch die ultimativ-zentrale Lage (gleich beim Hauptplatz + Burgblick!), die ideale Raumaufteilung (riesen Wohn/Esszimmer, 2 Badezimmer, Gäste-WC, 3 Schlafzimmer, etc.) sowie die hochwertige Ausstattung (Fußbodenheizung, Parkettboden in Landhausdiele etc.).

HIGHLIGHTS

- **Riesige Glasfront vom Wohn/Essbereich auf die atemberaubende Dachterrasse**
- **Helle lichtdurchflutete Räume durch große Fenster**
- **Ideale Aufteilung auf ca. 135 m²**
- **Ausreichend Platz für die gesamte Familie**
- **Großzügiges Wohn/Esszimmer mit Zugang zur ca. 167 m² großen Dachterrasse**
- **Offener Kamin möglich**
- **Tolle Atmosphäre auf der Dachterrasse durch die wunderschöne Umgebung und den Weitblick**
- **Hochwertige und elegante Ausstattung (Landhausdiele, Fußbodenheizung etc.)**

- **TOP-Lage mitten in Voitsberg**
- **Sonnenterrasse mit Burgblick**

FACTS

- Tolle Penthouse-Wohnung mit Burgblick
- Moderner Wohnbau durch die zeitgemäße architektonische Gestaltung
- Optimale Infrastruktur
- Höchst praktischer Grundriss
- Separates Gäste-WC
- 2 separate Bäder (1 mit Dusche und Badewanne, 1 mit Dusche)
- Eigener Parkplatz optional verfügbar

Da das Projekt noch nicht fertig gestellt ist, wurden für eine bessere Veranschaulichung Symbolbilder verwendet.

Bitte beachten Sie die weiteren verfügbaren Einheiten in diesem traumhaften Projekt:

Wohnungen:

Top 1	EG	84,91	4	28,68	20,53	€ 325 000,00
Top 2	EG	73,93	3	18,78	36,09	€ 285 000,00
Top 3	EG	45,80	2	19,58	37,55	€ 185 000,00
Top 4	EG	56,13	2	23,74	44,36	€ 220 000,00
Top 5	EG	74,50	3	23,70	44,92	verkauft
Top 6	EG	84,90	4	28,73	57,30	€ 325 000,00
Top 7	1. OG	87,03	4	28,68	-	€ 310 000,00
Top 8	1. OG	52,75	2	19,25	-	€ 195 000,00
Top 9	1. OG	62,69	2	25,85	-	verkauft
Top 10	1. OG	62,69	3	25,85	-	verkauft
Top 11	1. OG	52,95	2	19,22	-	€ 190 000,00
Top 12	1. OG	87,03	4	28,73	-	verkauft
Top 13	DG	135,20	4	166,60	-	€ 640 000,00
Top 14	DG	135,16	4	166,60	-	€ 640 000,00

Reihenhäuser:

Bezeichnung	Geschoss	WFL	Zimmer	Terrasse/ Balkon	Garten	Preis
		m ²		m ²	m ²	
Haus 1	Haus	119,62	5	39,88	189,57	€ 430 000,00
Haus 2	Haus	119,62	5	37,39	74,92	€ 415 000,00
Haus 3	Haus	119,62	5	39,05	67,78	€ 415 000,00
Haus 4	Haus	119,62	5	37,4	79,47	€ 415 000,00
Haus 5	Haus	119,62	5	39,05	76,47	€ 415 000,00
Haus 6	Haus	119,62	5	39,05	212,76	€ 430 000,00

Worauf noch warten?

Vereinbaren Sie noch heute eine Besichtigung oder eine persönliche Beratung mit uns!

Sie wollen Ihre Immobilie verkaufen? Dann sind Sie bei uns goldrichtig!

Wir sind gerne für Sie da und unterstützen Sie unverbindlich bei der Bewertung Ihrer Immobilie. Mit viel Sorgfalt stellen wir Ihnen alle wichtigen Informationen und Unterlagen zusammen, damit Sie die besten Entscheidungen treffen können.

In Kooperation mit unserer SFI Vermögenstreuhand begleiten wir Sie bei der Verwirklichung Ihres Traumobjekts und unterstützen Sie beim nachhaltigen Vermögensaufbau. Mit unseren erfahrenen Experten sorgen wir dafür, dass Sie die besten Konditionen erhalten – damit Ihre Träume Wirklichkeit werden!

<http://www.schantl-ith.at> in Kooperation mit www.sfi-invest.com

Infrastruktur / Entfernungen

Gesundheit

Arzt <500m

Apotheke <500m

Klinik <3.500m

Krankenhaus <1.500m

Kinder & Schulen

Schule <500m

Kindergarten <500m

Nahversorgung

Supermarkt <500m

Bäckerei <500m

Einkaufszentrum <500m

Sonstige

Geldautomat <500m

Bank <500m

Post <500m

Polizei <500m

Verkehr

Bus <500m

Bahnhof <1.000m

Autobahnanschluss <10.000m

Angaben Entfernung Luftlinie / Quelle: OpenStreetMap