

# **Neubauprojekt in Gaißau – Ihr Wohntraum wird Wirklichkeit**



**Objektnummer: 7763/193**

**Eine Immobilie von SIMA Immobilien GmbH**

## Zahlen, Daten, Fakten

<b>Art:</b>	Wohnung
<b>Land:</b>	Österreich
<b>PLZ/Ort:</b>	keine Angabe
<b>Zustand:</b>	Erstbezug
<b>Alter:</b>	Neubau
<b>Wohnfläche:</b>	76,70 m <sup>2</sup>
<b>Zimmer:</b>	3
<b>Bäder:</b>	1
<b>WC:</b>	2
<b>Terrassen:</b>	1
<b>Stellplätze:</b>	1
<b>Provisionsangabe:</b>	

3% des Kaufpreises zzgl. 20% USt.

## Ihr Ansprechpartner



### **Alisa Klemens**

SIMA Immobilien GmbH  
Lindauer Straße 13/2  
6911 Lochau

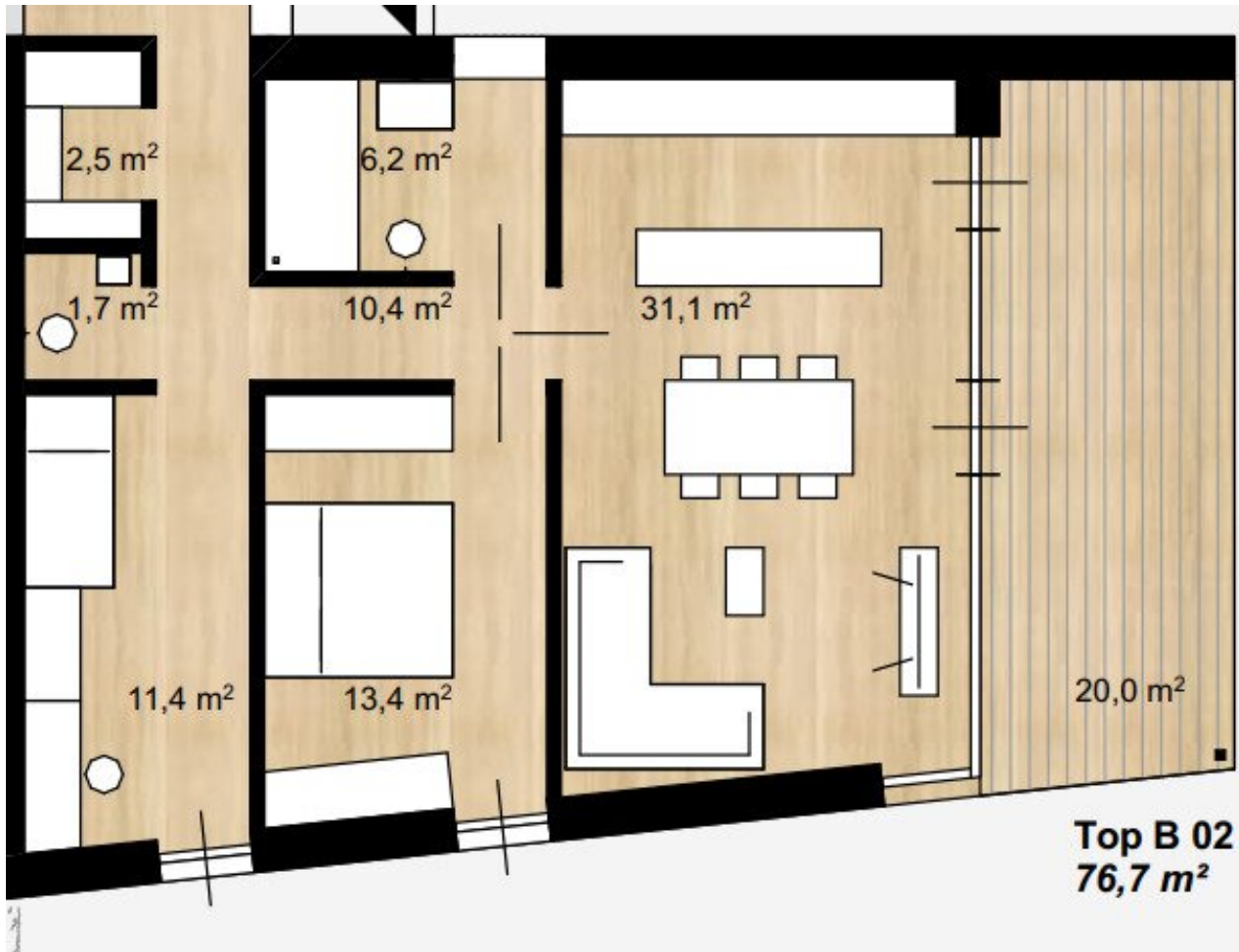
H +43 676 7707012

Gerne stehe ich Ihnen für weitere Informationen oder einen Besichtigungstermin zur Verfügung.









## Objektbeschreibung

In der Gemeinde Gaißau entstehen zwei hochwertige Wohnanlagen mit 9 und 8 Einheiten, die modernes Wohnen mit naturnaher Ruhe vereint. Diese exklusive Anlage bietet Ihnen alles, was Sie für ein komfortables und stilvolles Zuhause benötigen.

### Die Highlights auf einen Blick:

- **Wohnungen für jeden Bedarf:** 2-, 3- und 4-Zimmer Wohnungen
- **Großzügige Außenbereiche:** Jede Wohnung verfügt über großzügige Terrassen – ideal, um die frische Luft und die ruhige Umgebung zu genießen
- **Durchdachte Grundrisse:** Optimale Raumnutzung und Funktionalität für ein modernes Wohnerlebnis
- **Top-Ausstattung:**
  - Carport für sicheren Stellplatz
  - Eigenes Kellerabteil für zusätzlichen Stauraum
  - Fahrradraum für Ihre Mobilität
  - Personenaufzug für maximalen Komfort
- **Familienfreundlich:** Ein eigener Kinderspielplatz in der Anlage
- **Wohnbauförderung möglich:** Profitieren Sie von den Vorteilen des hohen Baustandards

- **Ruhige Lage:** Ideal für alle, die die Natur lieben und dennoch gut angebunden wohnen möchten

### **Jetzt vormerken und mehr erfahren**

Sichern Sie sich Ihre Traumwohnung in dieser exklusiven Wohnanlage und lassen Sie sich unverbindlich vormerken. Erleben Sie Wohnkomfort auf höchstem Niveau in einer der schönsten Lagen Gaißaus.

### **Kontaktieren Sie uns für weitere Informationen!**

Hinweise: Dieses Exposé dient zur Vorabinformation. Alle Angaben nach bestem Wissen und Gewissen, jedoch ohne Gewähr. Tippfehler, Irrtum und Zwischenverkauf vorbehalten. Die Grundrisse dienen lediglich zur Darstellung der Raumaufteilung.

Der Vermittler ist als Doppelmakler tätig.

### **Infrastruktur / Entfernungen**

#### **Gesundheit**

Arzt <10.000m  
Apotheke <10.000m  
Krankenhaus <10.000m  
Klinik <10.000m

#### **Kinder & Schulen**

Schule <10.000m  
Kindergarten <10.000m  
Höhere Schule <10.000m

#### **Nahversorgung**

Supermarkt <10.000m  
Bäckerei <10.000m  
Einkaufszentrum <10.000m



**Sonstige**

Bank <10.000m

Geldautomat <10.000m

Post <10.000m

Polizei <10.000m

**Verkehr**

Bus <10.000m

Bahnhof <10.000m

Autobahnanschluss <10.000m

Flughafen <10.000m

Angaben Entfernung Luftlinie / Quelle: OpenStreetMap