

**Wunderschöne 2-Zimmer-Wohnung in TOP Lage - ab März
- zu vermieten!**



Außenansicht Innenhof-Eingang

Objektnummer: 7278/42345

Eine Immobilie von STIWOG Immobilien GmbH

Zahlen, Daten, Fakten

Adresse	Gerhart Hauptmann Gasse 32
Art:	Wohnung
Land:	Österreich
PLZ/Ort:	8010 Graz
Nutzfläche:	43,67 m ²
Zimmer:	2
Bäder:	1
WC:	1
Terrassen:	1
Heizwärmebedarf:	B 29,00 kWh / m ² * a
Gesamtmiete	829,57 €
Kaltemiete (netto)	580,70 €
Kaltemiete	675,57 €
Betriebskosten:	69,87 €
Heizkosten:	67,00 €
USt.:	87,00 €
Infos zu Preis:	

KOSTEN Erklärung > Sonstiges (Wasser und Kanal) € 25,- zzgl. 20 % USt., inkludiert;

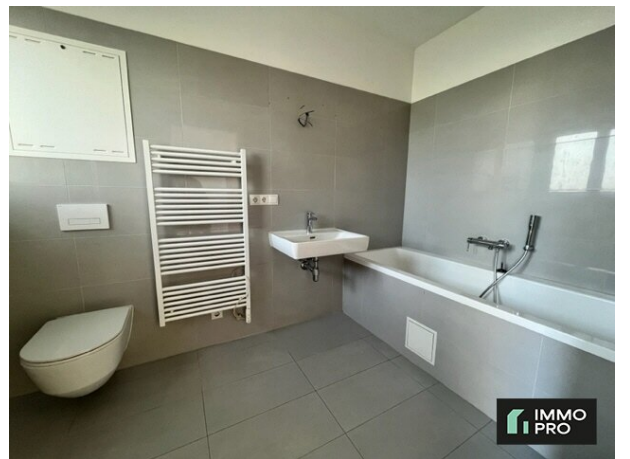
Provisionsangabe:

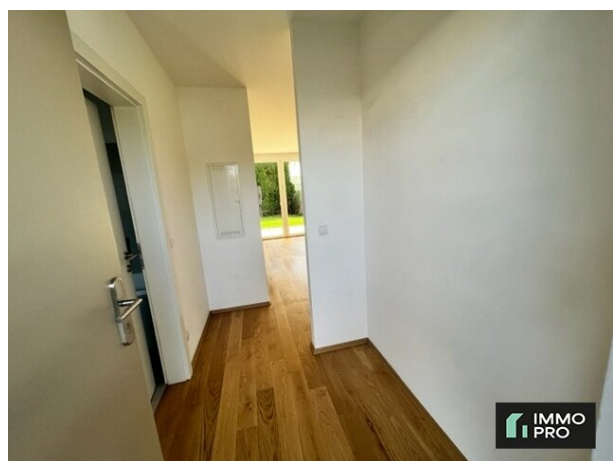
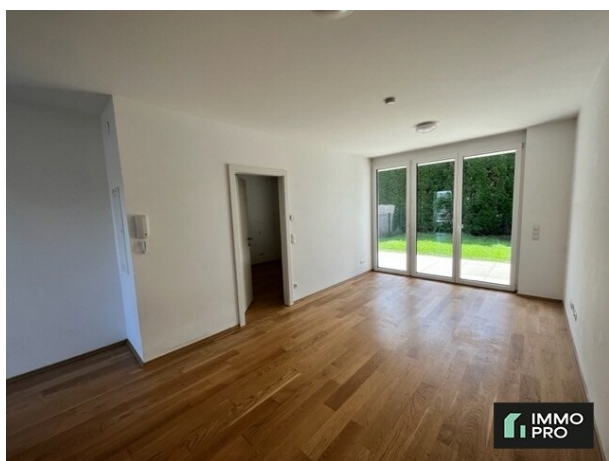
Gemäß Erstauftraggeberprinzip bezahlt der Abgeber die Provision.

Ihr Ansprechpartner

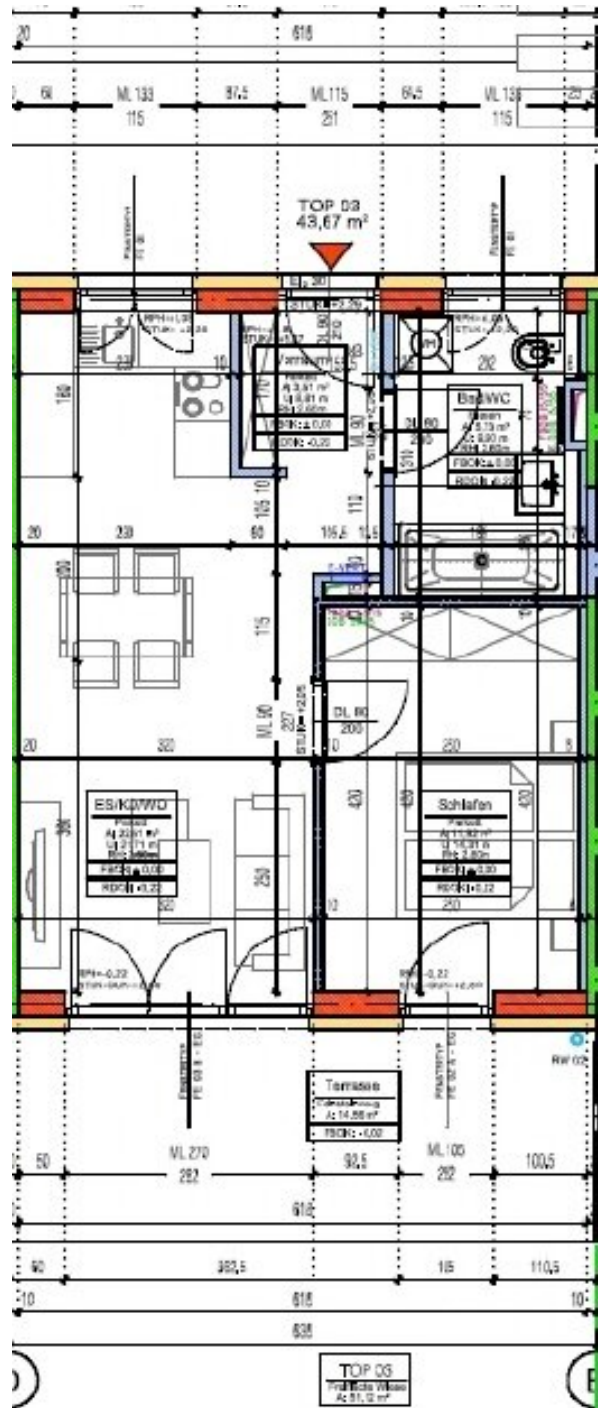


Immobilienervice Graz











Objektbeschreibung

Zur Vermietung gelangt diese **2-Zimmer-Wohnung** mit einer Nutzfläche von **43,67 m²** im **Erdgeschoss mit Lift.**

Aufteilung:

Vorraum, Badezimmer, Toilette, Wohnküche mit Küchenzeile (E-Herd mit Ceranfeld, Geschirrspüler, Dunstabzug (Umluft), Kühlschrank mit Gefrierkombination) und Zimmer.

Die Wohnung wird auf 5 Jahre befristet vermietet.

Es wird ein Kündigungsverzicht von 1 Jahr und einer darauffolgenden 3-monatigen Kündigungsfrist vereinbart.

Es fällt ein Kautions von **€ 2.250,--** an.

Der Bezug ist ab März möglich!

Wir weisen darauf hin, dass zwischen dem Vermittler und dem zu vermittelnden Dritten ein familiäres oder wirtschaftliches Naheverhältnis besteht.

Der Immobilienmakler erklärt, dass er – entgegen dem in der Immobilienwirtschaft üblichen Geschäftsgebrauch des Doppelmaklers – einseitig nur für den Vermieter tätig ist.

Infrastruktur / Entfernungen

Gesundheit

Arzt <375m

Apotheke <375m

Klinik <2.400m

Krankenhaus <3.200m

Kinder & Schulen

Schule <625m

Kindergarten <225m

Universität <800m

Höhere Schule <2.100m

Nahversorgung

Supermarkt <375m

Bäckerei <475m
Einkaufszentrum <1.250m

Sonstige

Geldautomat <700m
Bank <700m
Post <700m
Polizei <1.325m

Verkehr

Bus <300m
Straßenbahn <750m
Autobahnanschluss <2.200m
Bahnhof <1.150m
Flughafen <7.350m

Angaben Entfernung Luftlinie / Quelle: OpenStreetMap