

**++ Wohnpark Schlossergasse ++ Mietwohnung mit 2 SZ & möblierter Küche**



**Objektnummer: 6349/1365**

**Eine Immobilie von Böchzelt Immobilien GmbH**

## Zahlen, Daten, Fakten

<b>Art:</b>	Wohnung
<b>Land:</b>	Österreich
<b>PLZ/Ort:</b>	8740 Zeltweg
<b>Zustand:</b>	Erstbezug
<b>Nutzfläche:</b>	77,50 m <sup>2</sup>
<b>Zimmer:</b>	3
<b>Bäder:</b>	1
<b>WC:</b>	1
<b>Gesamtmiete</b>	777,66 €
<b>Kaltmiete (netto)</b>	548,40 €
<b>Kaltmiete</b>	703,33 €
<b>Betriebskosten:</b>	144,93 €
<b>USt.:</b>	74,33 €
<b>Provisionsangabe:</b>	

Gemäß Erstauftraggeberprinzip bezahlt der Abgeber die Provision.

## Ihr Ansprechpartner



### **Böchzelt Immobilien GmbH**

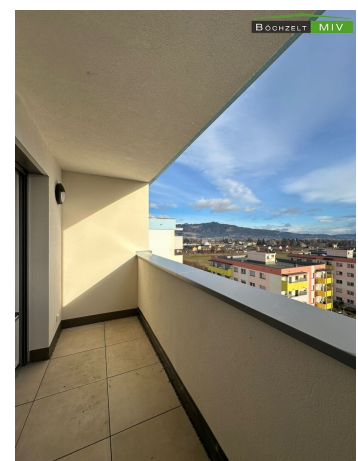
Böchzelt Immobilien GmbH  
Kapuzinerplatz 5  
8720 Knittelfeld

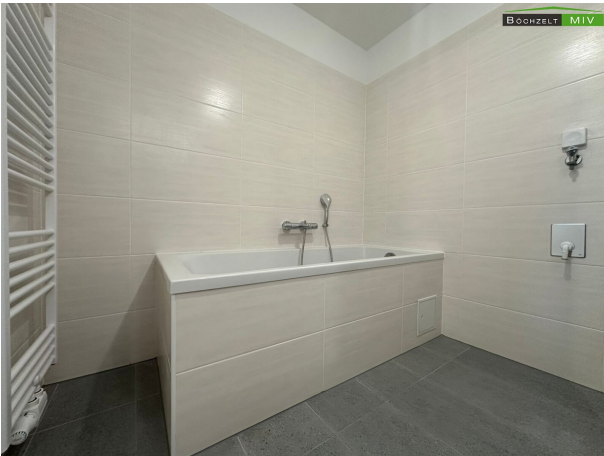
T +43(0)3512/ 82237

Gerne stehe ich Ihnen  
Verfügung.



termin zur











## Objektbeschreibung

Sie suchen eine neue Wohnung? Dann sind Sie bei uns genau richtig!

Zur Vermietung gelangt ab Februar 2025 eine sanierte Mietwohnung mit ca. 77,52 m<sup>2</sup> in Zeltweg.

Die Raumaufteilung lautet wie folgt: Vorraum, Abstellraum, möblierte Küche, Wohnzimmer, Schlafzimmer, einem Kinderzimmer & ein Badezimmer mit Dusche, Badewanne und ein separates WC.

Bei Interesse können Sie gerne einen unverbindlichen Besichtigungstermin unter 03512/82237 vereinbaren!

Wir weisen darauf hin, dass zwischen dem Vermittler und dem zu vermittelnden Dritten ein familiäres oder wirtschaftliches Naheverhältnis besteht.

Der Immobilienmakler erklärt, dass er – entgegen dem in der Immobilienwirtschaft üblichen Geschäftsgebrauch des Doppelmaklers – einseitig nur für den Vermieter tätig ist.

### Infrastruktur / Entfernungen

#### Gesundheit

Arzt <500m

Apotheke <500m

Krankenhaus <1.500m

#### Kinder & Schulen

Schule <1.000m

Kindergarten <500m

#### Nahversorgung

Supermarkt <500m

Bäckerei <1.000m

Einkaufszentrum <500m

#### Sonstige

Bank <500m

Geldautomat <500m

Post <1.000m

Polizei <5.000m

**Verkehr**

Bus <500m

Autobahnanschluss <3.000m

Bahnhof <1.000m

Flughafen <1.500m

Angaben Entfernung Luftlinie / Quelle: OpenStreetMap