

Exklusive Bürofläche in unmittelbarer Nähe zum Stephansdom mit 346m² und hochwertiger Ausstattung !!



Objektnummer: 4356/94

Eine Immobilie von RealGoodLiving Real Estate Services GmbH

Zahlen, Daten, Fakten

Art:	Büro / Praxis
Land:	Österreich
PLZ/Ort:	1010 Wien
Baujahr:	1891
Zustand:	Neuwertig
Alter:	Altbau
Nutzfläche:	346,00 m ²
Zimmer:	8
Bäder:	1
WC:	4
Heizwärmebedarf:	E 41,74 kWh / m ² * a
Gesamtenergieeffizienzfaktor:	1,66
Provisionsangabe:	

3 Monatsmieten zzgl. 20% USt.

Ihr Ansprechpartner



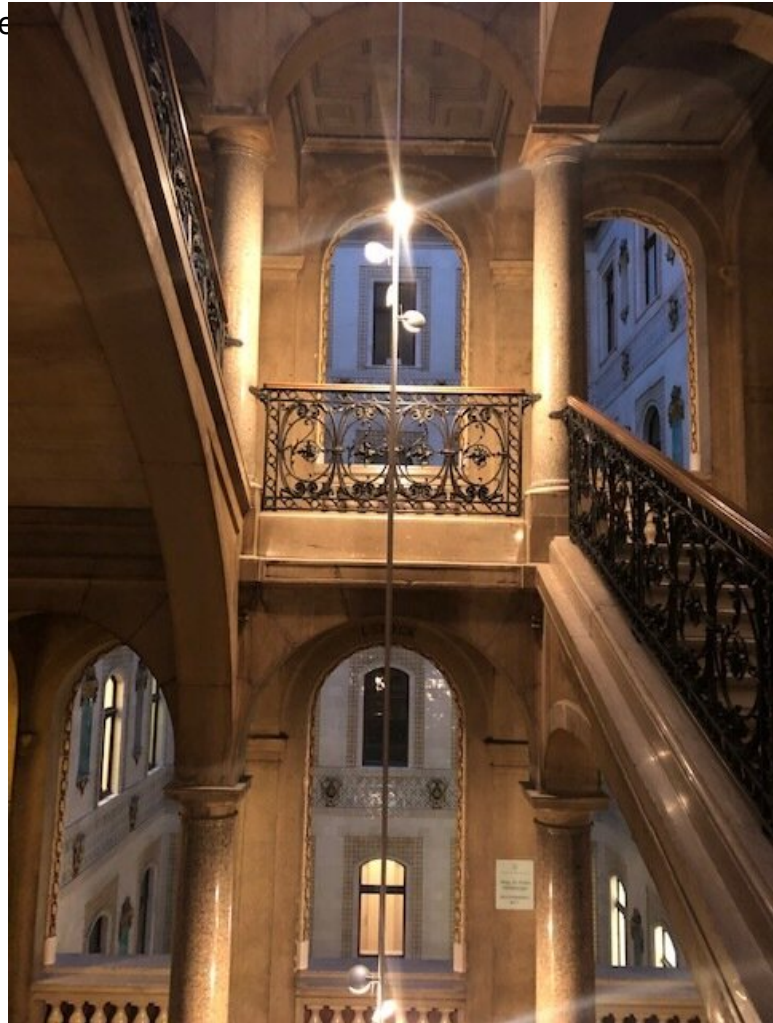
Bruno Franz

RealGoodLiving Real Estate Services GmbH
Eßlinggasse 7/5
1010 Wien

T +43 664 3553 790
H +43 664 3553 790

Gerne stehe ich Ihnen
Verfügung.

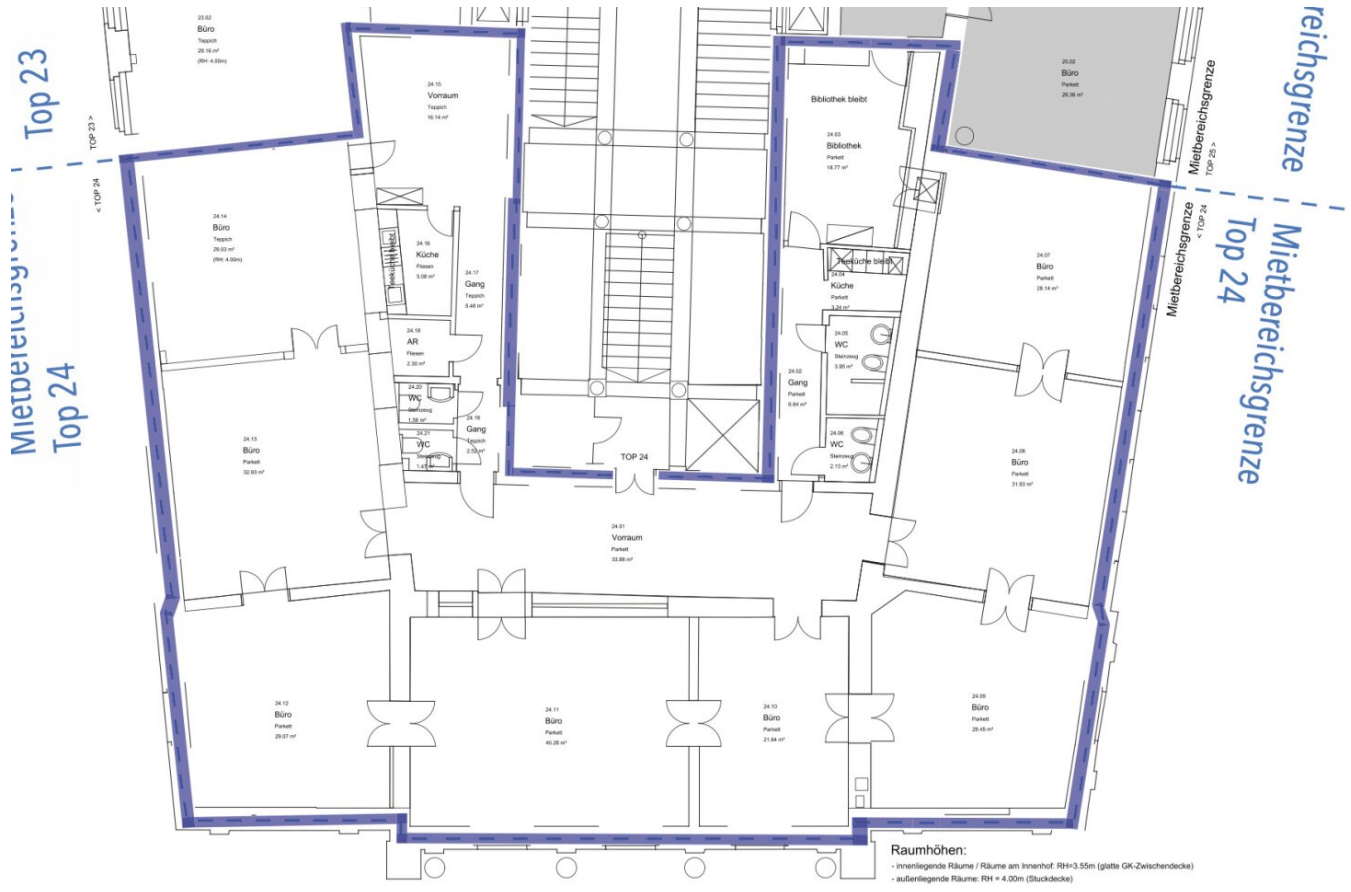
termin zur











TOP 24

Objektbeschreibung

Zur Vermietung gelangt eine exklusive Bürofläche in einem der berühmtesten Palais der Stadt. Das Palais Equitable (auch bekannt als "Stock-im-Eisen-Haus") befindet sich in bester Lage im historischen Zentrum der Stadt Wien, direkt am Stephansplatz.

Das prunkvolle Gebäude wurde in den Jahren 1887 bis 1891 von dem Architekten Andreas Streit für die New Yorker Lebensversicherungs-

anstalt Equitable errichtet.

Bereits das Stiegenhaus, mit toskanischen Marmorsäulen, Deckengemälden, bis hin zum Innenhoftrakt mit absolut einzigartigen Majolikafiesen,

versprüht den Charme der Jahrhunderte und nimmt die Besucher in Ihren Bann.

Im 2. Liftstock überzeugt dieses außergewöhnliche Büro mit Raumhöhen von 3,60 Metern, original erhaltenen Flügeltüren aus der Bauzeit, imposantem Parkett und aufwändigen Stuckarbeiten, Marmorverkleidungen

Hier erwartet Sie eine moderne und hochwertig ausgestattete Büro- oder Praxisfläche in optimaler Lage.

Die 346m² große Fläche befindet sich in der 2. Etage eines repräsentativen Gebäudes und bietet Ihnen somit einen atemberaubenden Blick über die Stadt.

Das Büro oder die Praxis verfügt über insgesamt 8 helle und großzügige Zimmer, die individuell genutzt werden können.

Egal ob als Besprechungsraum, Einzelbüro oder Behandlungszimmer – hier haben Sie ausreichend Platz für Ihre geschäftlichen Aktivitäten.

Die Räume sind mit hochwertigem Parkettboden und eleganten Fliesen ausgestattet, die eine angenehme Arbeitsatmosphäre schaffen.

Überzeugen Sie sich selbst von dieser einzigartigen Büro- oder Praxisfläche und vereinbaren Sie noch heute einen Besichtigungstermin.

Wir freuen uns darauf, Ihnen dieses Objekt persönlich vorstellen zu dürfen und Sie bei der Verwirklichung Ihrer geschäftlichen Träume zu unterstützen.

Für Fragen und Terminvereinbarungen bitten wir Sie **Herrn Bruno Franz** unter **+43 664 3553 790** zu kontaktieren

Möchten Sie Ihre Immobilie verkaufen oder vermieten? Wir unterstützen Sie bis zum erfolgreichen Abschluss.

Kontaktieren Sie uns und lassen Sie Ihre Liegenschaft erfolgreich vermitteln. Wir freuen uns auf Ihre Nachricht!

Wir weisen darauf hin, dass zwischen dem Vermittler und dem zu vermittelnden Dritten ein familiäres oder wirtschaftliches Naheverhältnis besteht.

Der Vermittler ist als Doppelmakler tätig.

Infrastruktur / Entfernungen

Gesundheit

Arzt <500m

Apotheke <500m

Klinik <1.000m

Krankenhaus <1.500m

Kinder & Schulen

Schule <500m

Kindergarten <1.000m

Universität <500m

Höhere Schule <1.000m

Nahversorgung

Supermarkt <500m

Bäckerei <500m

Einkaufszentrum <1.000m

Sonstige

Geldautomat <500m

Bank <500m

Post <500m
Polizei <500m

Verkehr

Bus <500m
U-Bahn <500m
Straßenbahn <1.000m
Bahnhof <500m
Autobahnanschluss <3.500m

Angaben Entfernung Luftlinie / Quelle: OpenStreetMap