

**Stilvoll Wohnen in Top-Lage: Moderne 1-Zimmer Wohnung
ca.39m² in Graz mit hochwertiger Ausstattung**



Objektnummer: 330

Eine Immobilie von mehrWERT Projektierungs GmbH

Zahlen, Daten, Fakten

Art:	Wohnung
Land:	Österreich
PLZ/Ort:	8010 Graz
Zustand:	Neuwertig
Möbliert:	Voll
Alter:	Altbau
Nutzfläche:	38,78 m ²
Zimmer:	1
Bäder:	1
WC:	1
Kaufpreis:	185.000,00 €
Kaufpreis / m²:	4.770,50 €
Betriebskosten:	159,59 €
USt.:	15,96 €
Provisionsangabe:	

3% des Kaufpreises zzgl. 20% USt.

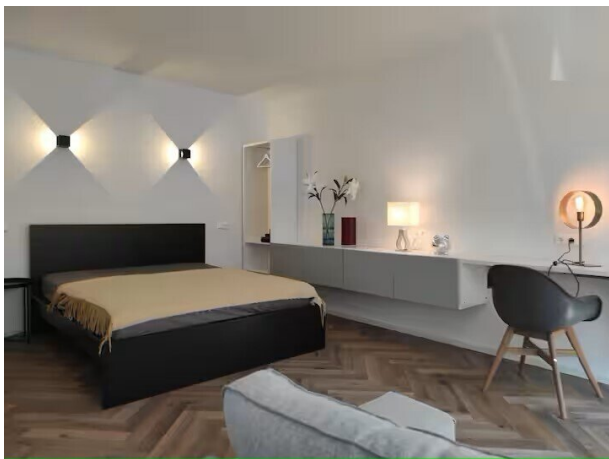
Ihr Ansprechpartner

Christian Buchegger

mehrWERT Projektierungs GmbH
Rudolf-Hans-Bartsch-Straße 10
8042 Graz

T +43 69910033608

Gerne stehe ich Ihnen für weitere Informationen oder einen Besichtigungstermin zur Verfügung.





Objektbeschreibung

Freue dich auf eine gemütlich moderne Wohnung im Trendbezirk Geidorf! Es erwartet dich ein neu saniertes Apartment.

Die Wohnung befindet sich im Hochparterre und wurde 2022 komplett saniert. Sie teilt sich auf in einen Vorraum, ein Badezimmer mit großzügiger Walk-In Dusche und einen Wohnraum.

Das klare Highlight des Art Apart ist der gemütliche Wohnraum. Dieser bietet eine Küche, einen Relax-Bereich mit Couch, Flachbild TV und Arbeitsplatz, sowie eine Schlaf-Ecke mit einem gemütlichen Bett für zwei Personen.

Die Wohnung ist komplett eingerichtet!

Je nach Verfügbarkeit kann direkt im Innenhof ein Parkplatz dazu gemietet werden. Ansonsten gibt es rund um die Wohnung ausreichend Parkplätze in der blauen Zone.

Die Beheizung erfolgt über eine Infrarotheizung!

Hinweis gemäß Energieausweisvorlagegesetz: Ein Energieausweis wurde vom Eigentümer bzw. Verkäufer, nach unserer Aufklärung über die generell geltende Vorlagepflicht, sowie Aufforderung zu seiner Erstellung noch nicht vorgelegt. Daher gilt zumindest eine dem Alter und der Art des Gebäudes entsprechende Gesamtenergieeffizienz als vereinbart. Wir übernehmen keinerlei Gewähr oder Haftung für die tatsächliche Energieeffizienz der angebotenen Immobilie.

Infrastruktur / Entfernungen

Gesundheit

Arzt <500m

Apotheke <500m

Klinik <1.500m

Krankenhaus <1.500m

Kinder & Schulen

Schule <500m

Kindergarten <500m

Universität <1.000m

Höhere Schule <1.000m

Nahversorgung

Supermarkt <500m
Bäckerei <500m
Einkaufszentrum <2.000m

Sonstige

Geldautomat <500m
Bank <500m
Post <500m
Polizei <1.500m

Verkehr

Bus <500m
Straßenbahn <500m
Autobahnanschluss <5.500m
Bahnhof <1.500m

Angaben Entfernung Luftlinie / Quelle: OpenStreetMap