

Charmante Garconniere, Nähe Spittelberg



Objektnummer: 4626

Eine Immobilie von Lifestyle Properties

Zahlen, Daten, Fakten

| | |
|--------------------------------------|--|
| Art: | Wohnung |
| Land: | Österreich |
| PLZ/Ort: | 1070 Wien |
| Baujahr: | 1900 |
| Zustand: | Gepflegt |
| Alter: | Altbau |
| Wohnfläche: | 40,75 m ² |
| Zimmer: | 1 |
| Bäder: | 1 |
| WC: | 1 |
| Heizwärmebedarf: | C 193,80 kWh / m ² * a |
| Gesamtenergieeffizienzfaktor: | D 1,89 |
| Kaufpreis: | 290.000,00 € |
| Betriebskosten: | 92,35 € |
| USt.: | 9,24 € |
| Provisionsangabe: | |

3% des Kaufpreises zzgl. 20% USt.

Ihr Ansprechpartner

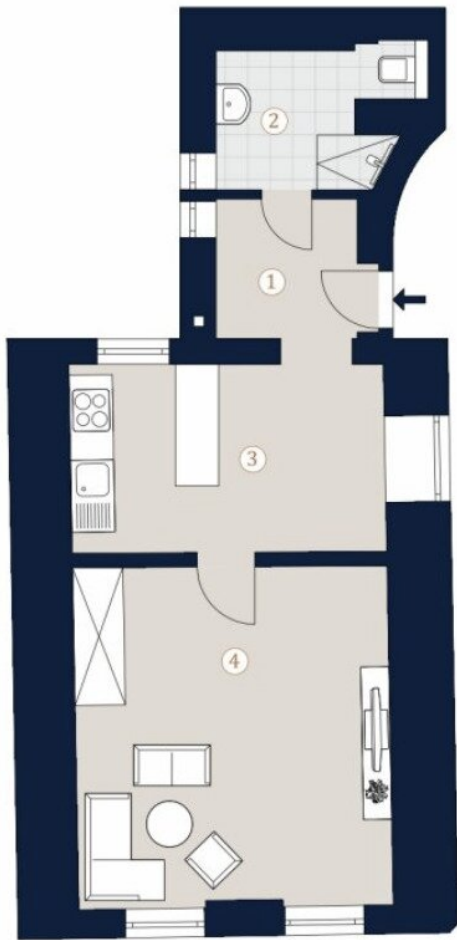


Marie-Louise Eisenburger

IM Lifestyle Properties GmbH
Stock-im-Eisen-Platz 3/26
1010 Wien







Objektbeschreibung

Im Falle der Notwendigkeit einer Fremdfinanzierung Ihrer Wunschimmobilie ermittelt unser Wohnbau-Finanzierungsexperte gerne die optimale Finanzierungslösung und findet das passende Zins- und Konditionsangebot für Sie. Er vergleicht die aktuellen Angebote aller relevanten Banken und Bausparkassen. Der Angebotsvergleich kann aus einem Portfolio von über 120 Banken erfolgen. Das Erstgespräch ist für Sie kostenfrei und unverbindlich, gerne auch bei Ihnen vor Ort. So sparen Sie Ihre wertvolle Zeit und erhalten eine professionelle und unabhängige Finanzierungslösung vom Spezialisten. Sprechen Sie uns wegen eines Termins gerne an!

Zum Verkauf gelangt eine helle 1-Zimmer Wohnung im 7. Wiener Gemeindebezirk.

Die Wohnung befindet sich im Erdgeschoss eines wunderschönen Altbaus und erstreckt sich über eine Wohnfläche von ca. 40,75 m². Diese teilt sich auf in einen Vorraum, einen großen Wohn- Schlafräum, eine Küche mit Essbereich, ein Badezimmer mit Dusche, Waschmaschine und ein WC. Die Wohnräume sind mit einem schönen Parkettboden ausgestattet und die Nassräume sind verflies. Beheizt wird mittels Gas-Etagenheizung.

Beim Betreten der Wohnung befinden Sie sich zunächst in dem einladenden Vorraum, von dem aus Sie rechts Zugang zum Badezimmer haben. Auf der linken Seite gelangen Sie in die großzügige Küche, die ausreichend Platz für einen Essbereich bietet. Weiter durch die Küche führt der Weg in den offenen Wohn- und Schlafräum.

Das Objekt liegt in einer der begehrtesten Lagen der Stadt, nur wenige Gehminuten von der beliebten Mariahilfer Straße und der zukünftigen U2-Station Kirchengasse entfernt. Sie bietet eine perfekte Infrastruktur sowie hervorragende Anbindungen an das öffentliche Verkehrsnetz, einschließlich der U-Bahn-Linien U2 und U3, der Buslinien 13A, 14A, 48A, 57A und der Straßenbahnlinie 49, die einen schnellen Zugang in die Innenstadt ermöglichen.

Die Wohnung wird möbliert im derzeitigen Zustand verkauft, bei Bedarf kann die Wohnung auch nach Ihren Wunschvorstellungen saniert und als Erstbezug erworben werden. Der Kaufpreis für die sanierte Einheit ist auf Anfrage.

Die Vertragserrichtung und Treuhandabwicklung ist gebunden an die Kanzlei Mag. Schreiber A-1010 Wien, Schottenring 16. Die Kosten betragen 1,5 % des Kaufpreises zzgl. 20 % USt. sowie Barauslagen und Beglaubigung. Bei Fremdfinanzierung erhöht sich das Honorar auf 1,8 % vom Kaufpreis zzgl. 20 % USt., Barauslagen und Beglaubigung.

Überzeugen Sie sich selbst von dieser exklusiven Wohnung.

Für Besichtigungen und nähere Informationen stehen wir Ihnen gerne zur Verfügung!

Frau Marie-Louise Eisenburger

national - Tel: [0676 605 9800](tel:06766059800)

international - Tel: [+43 676 605 9800](tel:+436766059800)

e-mail: eisenburger@lifestyle-properties.at

Wir weisen darauf hin, dass zwischen dem Vermittler und dem zu vermittelnden Dritten ein familiäres oder wirtschaftliches Naheverhältnis besteht.

Der Vermittler ist als Doppelmakler tätig.

Infrastruktur / Entfernungen

Gesundheit

Arzt <500m

Apotheke <500m

Klinik <500m

Krankenhaus <1.500m

Kinder & Schulen

Schule <500m

Kindergarten <500m

Universität <500m

Höhere Schule <1.000m

Nahversorgung

Supermarkt <500m

Bäckerei <500m

Einkaufszentrum <500m

Sonstige

Geldautomat <500m

Bank <500m

Post <500m

Polizei <500m

Verkehr

Bus <500m

U-Bahn <500m

Straßenbahn <500m

Bahnhof <500m

Autobahnanschluss <4.500m

Angaben Entfernung Luftlinie / Quelle: OpenStreetMap