

GARTENBLICK: Renovierungsbedürftige 2-Zimmer Wohnung mit Garten



Objektnummer: 6798/231

Eine Immobilie von Schnitzhofer Immobilien

Zahlen, Daten, Fakten

Art:	Wohnung
Land:	Österreich
PLZ/Ort:	5204 Straßwalchen
Baujahr:	1978
Zustand:	Teil_vollrenovierungsbed
Wohnfläche:	51,21 m ²
Zimmer:	2
Bäder:	1
Terrassen:	1
Heizwärmebedarf:	C 53,00 kWh / m ² * a
Gesamtenergieeffizienzfaktor:	C 1,59
Kaufpreis:	195.000,00 €
Betriebskosten:	101,66 €
USt.:	12,71 €
Provisionsangabe:	

3% des Kaufpreises zzgl. 20% USt.

Ihr Ansprechpartner



Ing. David Schnitzhofer

Schnitzhofer Immobilien GmbH
Süßmayerstraße 28
5020 Salzburg

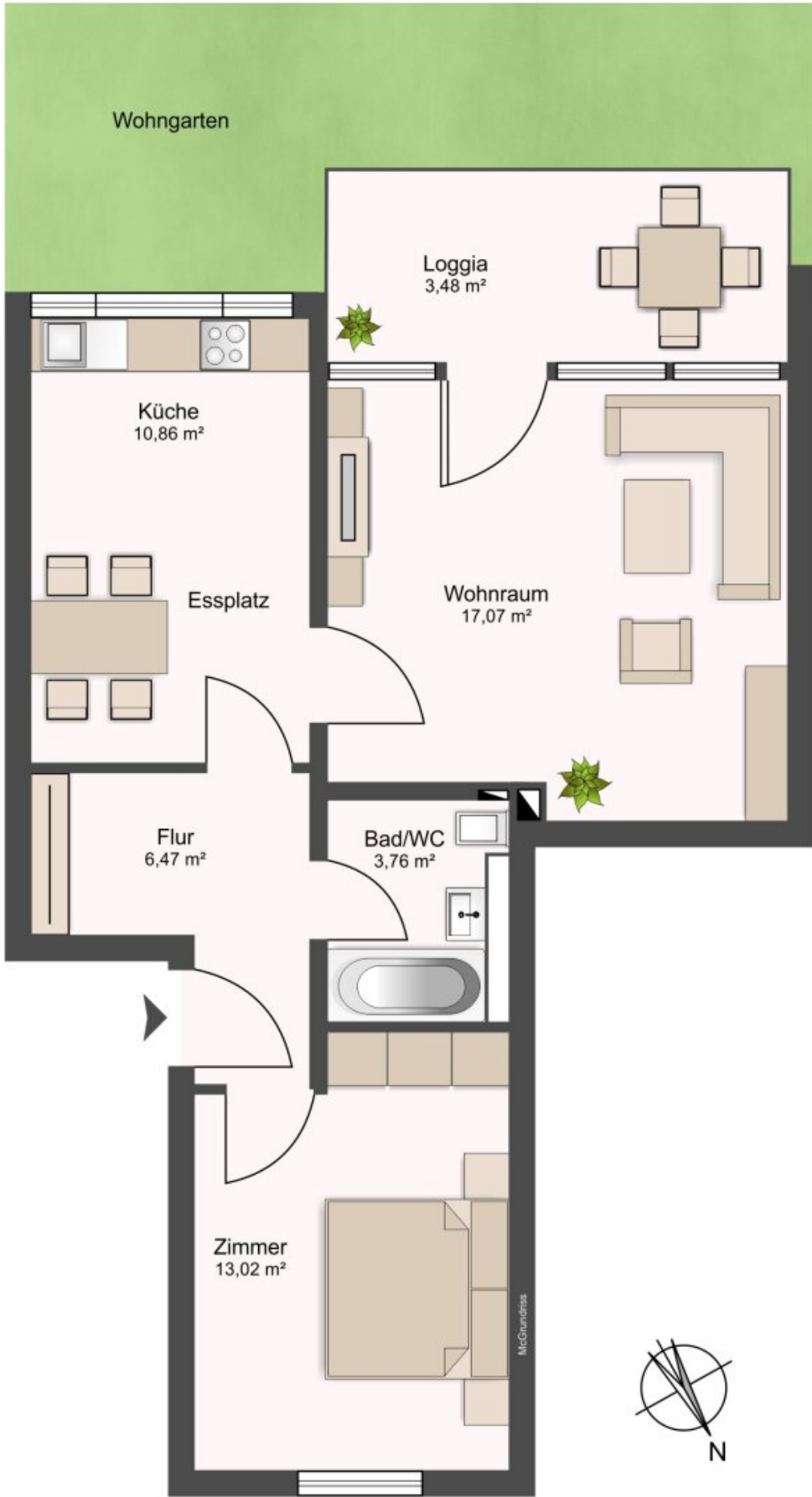
T +43 699 17222522











Objektbeschreibung

Erdgeschosswohnung mit Garten – gestalten Sie Ihr neues Zuhause

Diese 2-Zimmer-Wohnung im Erdgeschoss eines Mehrparteienhauses mit **nur 13 Einheiten** bietet zahlreiche Möglichkeiten zur individuellen Gestaltung.

Ein kleiner, **nach Süden ausgerichteter Garten** mit Terrasse und Loggia macht die Wohnung besonders attraktiv.

Die Wohnung umfasst

- **Wohnzimmer:** Mit direktem Zugang zur Terrasse und Blick in den Garten.
- **Schlafzimmer:** Ruhig gelegen und vom Wohnbereich getrennt.
- **Küche:** Separat mit ausreichend Platz für einen Essbereich.
- **Badezimmer:** Mit Badewanne, WC und Gestaltungsspielraum.
- **Vorraum:** Mit Platz für eine Garderobe.

Die Wohnung ist renovierungsbedürftig, was Ihnen die Möglichkeit bietet, sie nach Ihren Wünschen zu modernisieren.

Kunststofffenster mit Doppelverglasung sind bereits vorhanden.

Beheizt wird die Wohnung über Elektroradiatoren, das Warmwasser wird mittels Durchlauferhitzer bereitgestellt.

Ein großzügiges Kellerabteil bietet zusätzlichen Stauraum.

Weiters stehen den Bewohnern Gemeinschaftsräume wie ein Trockenraum, ein Fahrradraum und eine Waschküche zur Verfügung.

Vor dem Haus gibt es für die Bewohner **allgemeine PKW-Stellplätze**.

Kontaktieren Sie uns für weitere Informationen oder einen Besichtigungstermin – wir freuen uns auf Ihre Anfrage!

Alle Angaben wurden mit größter Sorgfalt erstellt. Für die Richtigkeit und Vollständigkeit wird keine Haftung übernommen.

Anfragen können nur bei vollständiger Angabe von Name, E-Mail-Adresse und Telefonnummer bearbeitet werden.

Noch nichts gefunden? Wir informieren Sie über geeignete Immobilienangebote noch vor allen anderen.

Legen Sie jetzt Ihren individuellen Suchagenten unter folgendem Link an. Wir schicken Ihnen passende Immobilien exklusiv vorab zu.

[Suchagent anlegen](https://schnitzhofer-immobilien.service.immo/registrieren/de) - <https://schnitzhofer-immobilien.service.immo/registrieren/de>

Der Vermittler ist als Doppelmakler tätig.

Infrastruktur / Entfernungen

Gesundheit

Arzt <500m

Apotheke <500m

Kinder & Schulen

Schule <500m

Kindergarten <500m

Nahversorgung

Supermarkt <500m

Bäckerei <500m

Sonstige

Geldautomat <500m

Bank <500m

Post <500m

Polizei <500m

Verkehr

Bus <500m

Bahnhof <1.000m

Angaben Entfernung Luftlinie / Quelle: OpenStreetMap