

**Wohntraum mit 2 Loggien und 4 Zimmer nahe Schloss
Schönbrunn - Perfekt für Familien oder WG geeignet**



Objektnummer: 6115/3334930

Eine Immobilie von Stubenvoll Immobilien

Zahlen, Daten, Fakten

Adresse	Schönbrunner Allee 39b
Art:	Wohnung - Terrassenwohnung
Land:	Österreich
PLZ/Ort:	1120 Wien
Baujahr:	1968
Zustand:	Gepflegt
Alter:	Neubau
Wohnfläche:	108,00 m ²
Zimmer:	4
Bäder:	1
WC:	1
Keller:	10,00 m ²
Heizwärmebedarf:	48,40 kWh / m ² * a
Kaufpreis:	399.000,00 €
Betriebskosten:	258,14 €
Heizkosten:	129,52 €
USt.:	51,71 €
Provisionsangabe:	

3% des Kaufpreises zzgl. 20% USt.

Ihr Ansprechpartner



Ferdinand Stubenvoll

Stubenvoll Immobilien
Utendorfsgasse 4 / 14



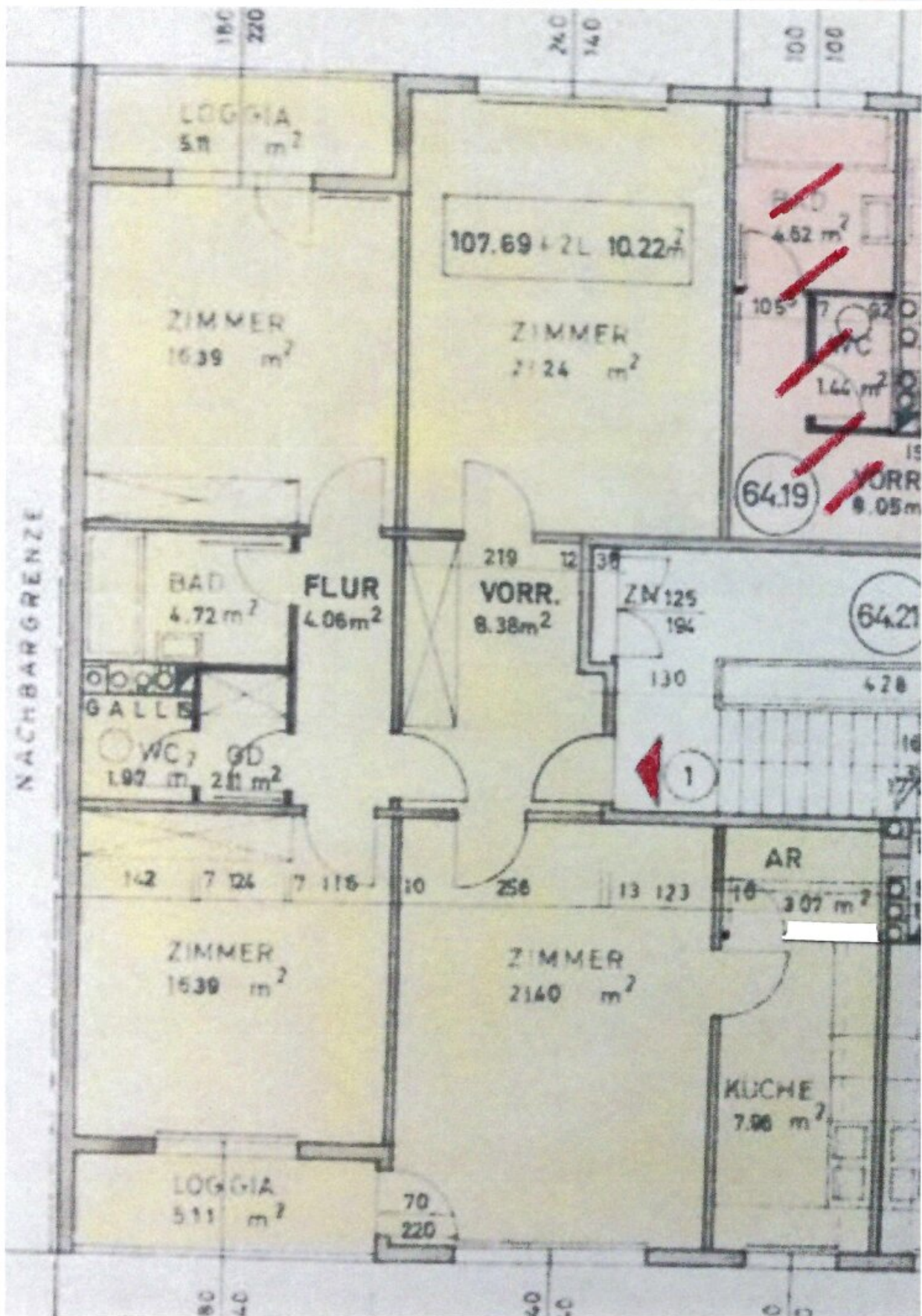












Objektbeschreibung

Wohntraum im 12.Bez. nahe Schloss Schönbrunn und Modeschule Hetzendorf.

108 m² Wfl zentral begehbar + 10 m² Loggien + 10 m² Kellerabteil

Vorzimmer - großes Wohnzimmer mit Zugang zur Küche mit Fenster (komplett Ausgestattet) und zur

Loggia - 3 Zimmer mit Zugang zur Loggia - Badezimmer mit Wanne und Handwaschbecken -

WC mit WM-Anschluss - großes Kellerabteil.

Perfekte Wohnlage nahe Schloss Schönbrunn ideal zum Spaziergehen oder Joggen, nahe Modeschule

Hetzendorf, unweit zum 13.Bezirk Hietzing und zum Freibad Hietzing, Einkaufsmöglichkeiten, Schulen, Ärzte, Bushaltestelle usw..

Für nähere Informationen steht Ihnen Herr Stubenvoll gerne unter 0664/30 88 940 zur Verfügung.

Infrastruktur / Entfernungen

Gesundheit

Arzt <75m

Apotheke <275m

Klinik <1.625m

Krankenhaus <1.875m

Kinder & Schulen

Schule <575m

Kindergarten <550m

Universität <2.100m

Höhere Schule <2.000m

Nahversorgung

Supermarkt <475m

Bäckerei <250m

Einkaufszentrum <1.650m

Sonstige

Geldautomat <275m

Bank <275m
Post <275m
Polizei <475m

Verkehr

Bus <125m
U-Bahn <1.325m
Straßenbahn <250m
Bahnhof <475m
Autobahnanschluss <1.450m

Angaben Entfernung Luftlinie / Quelle: OpenStreetMap