

## **Gepflegte 2 Zimmer-Wohnung nahe Skipiste**



Sonnenbalkon

**Objektnummer: 4353/177**

**Eine Immobilie von Seekircher Immobilien**

## Zahlen, Daten, Fakten

<b>Art:</b>	Wohnung
<b>Land:</b>	Österreich
<b>PLZ/Ort:</b>	6274 Aschau im Zillertal
<b>Baujahr:</b>	1990
<b>Zustand:</b>	Gepflegt
<b>Alter:</b>	Neubau
<b>Wohnfläche:</b>	50,05 m <sup>2</sup>
<b>WC:</b>	1
<b>Balkone:</b>	1
<b>Stellplätze:</b>	1
<b>Keller:</b>	11,00 m <sup>2</sup>
<b>Kaufpreis:</b>	309.000,00 €
<b>Betriebskosten:</b>	200,00 €
<b>Provisionsangabe:</b>	

3% des Kaufpreises zzgl. 20% USt.

## Ihr Ansprechpartner



**Mst. Georg Seekircher**

SEEKIRCHER Immobilien  
Pairfeld 40  
6264 Fügenberg

T +43 650 40 103 40

















An- und Verkauf von Immobilien  
Vermittlung von Immobilien  
Projektmanagement  
Objektoptimierung  
kostenlose Immobilienbewertung

Wir bewegen Immobilien!  
[www.seekircher-immobilien.at](http://www.seekircher-immobilien.at)



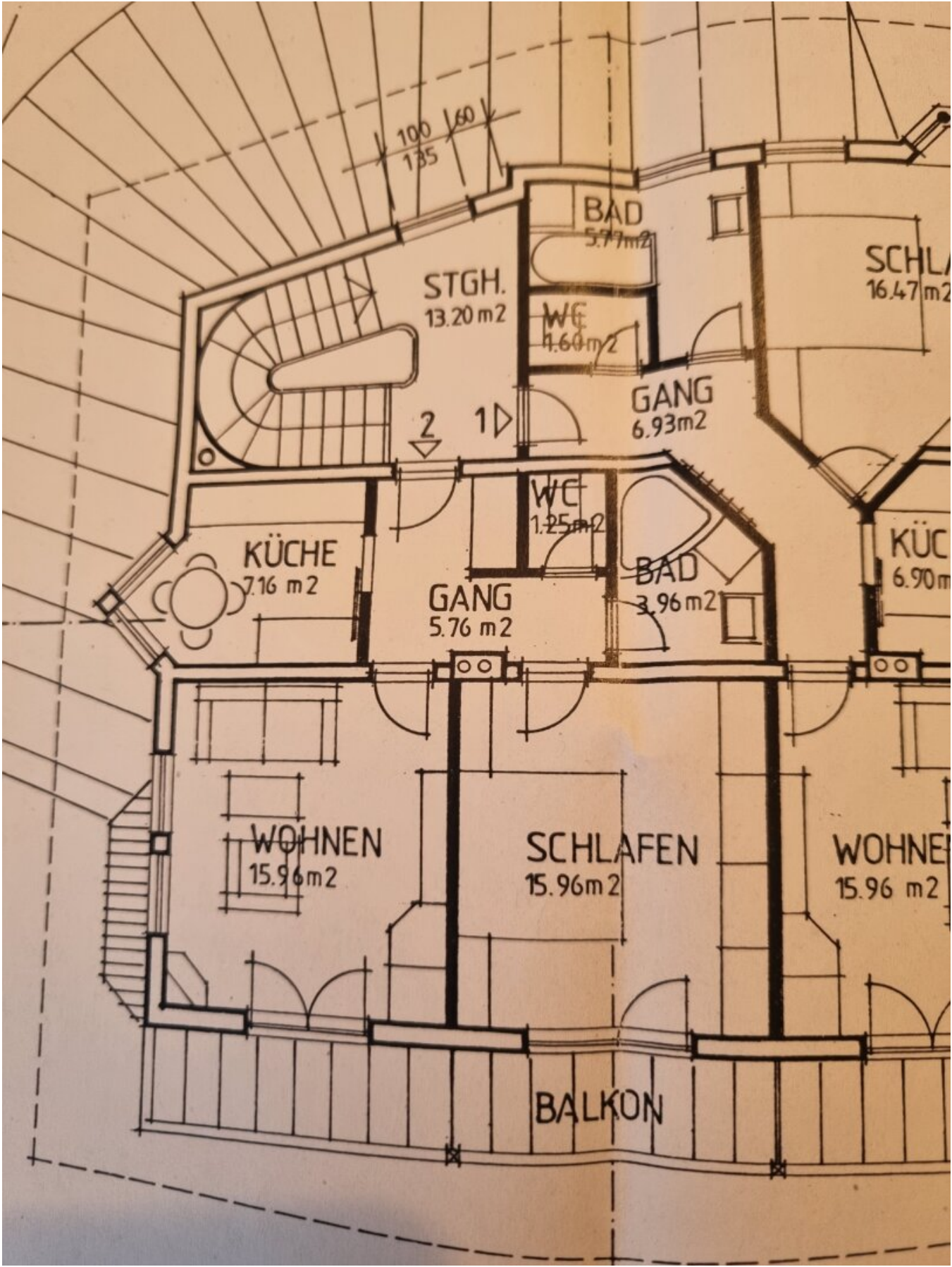
**Mst. Georg Seekircher**  
Immobilientreuhänder



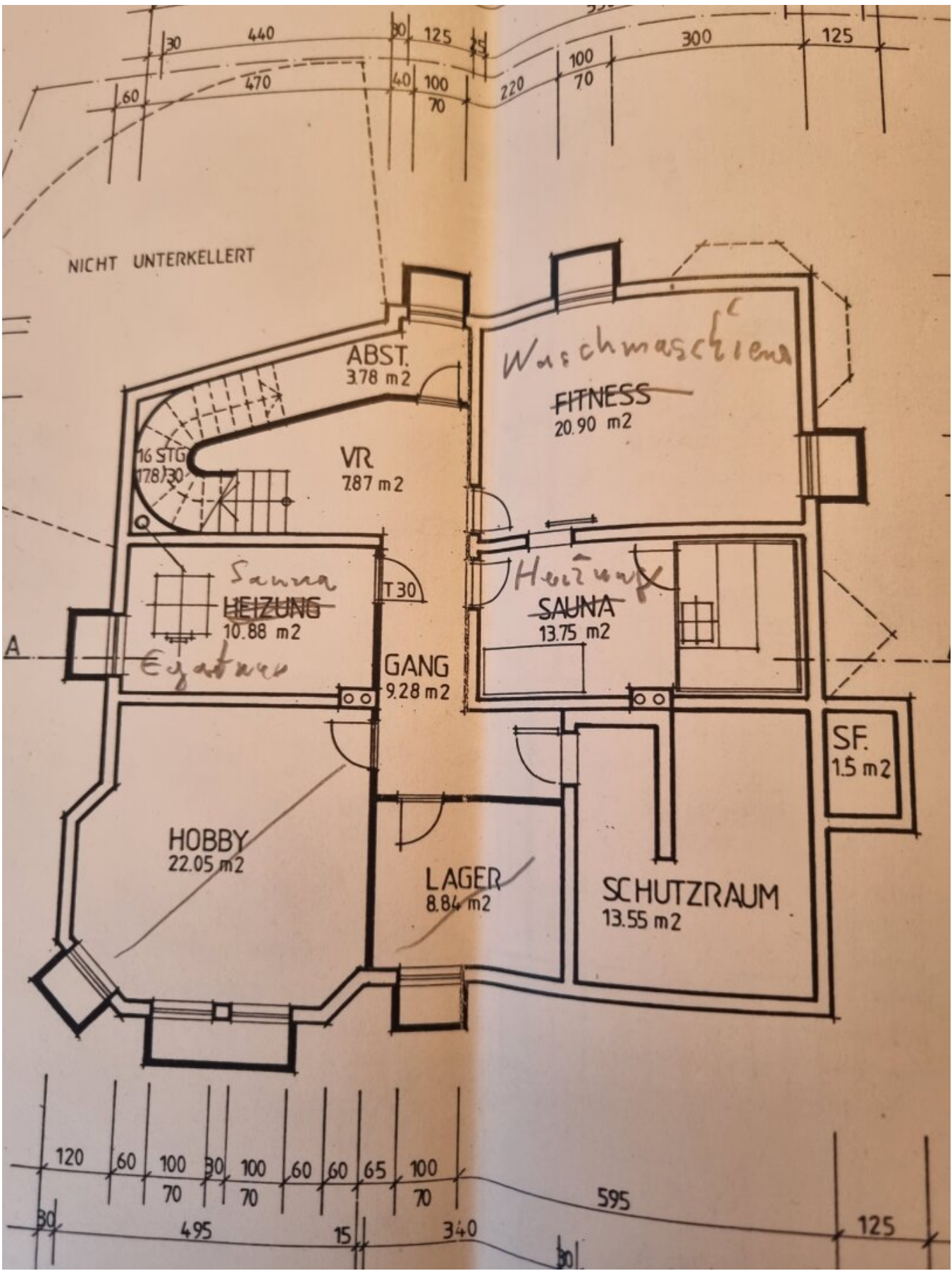
+43 650 40 103 40  
office@seekircher-immobilien.at

6264 Fügenberg/Zillertal









## **Objektbeschreibung**

**Gepflegte 2 Zimmerwohnung im 1 Stock gelegen in einer kleinen Wohnanlage mit nur insgesamt 3 Einheiten.**

**Highlights:**

- # gepflegte traditionelle 2 Zimmerwohnung**
  - # kleine ruhige Wohnanlage mit nur 3 Wohneinheiten**
  - # schönes sonniges Wohnzimmer mit Ausblick**
  - # großer Sonnenbalkon mit traumhafter Aussicht auf die Zillertaler Bergwelt**
  - # Einbauküche mit Sitzecke**
  - # großes sehr ruhiges Schlafzimmer**
  - # Badezimmer mit Dusche**
  - # Separates WC**
  - # Allgemeingarten**
  - # großer abgetrennter Kellerraum**
  - # Autoabstellplatz mit Wallbox für Elektroauto**
- etc,etc**

**Keine Freizeitwohnsitzwidmung vorhanden !!!**

Der Vermittler ist als Doppelmakler tätig.

**Infrastruktur / Entfernungen**

**Gesundheit**



Arzt <1.000m  
Apotheke <3.000m  
Klinik <3.500m

### **Kinder & Schulen**

Schule <500m  
Kindergarten <500m

### **Nahversorgung**

Supermarkt <1.000m  
Bäckerei <1.000m

### **Sonstige**

Bank <3.500m  
Geldautomat <3.500m  
Post <3.500m  
Polizei <4.000m

### **Verkehr**

Bus <1.000m  
Bahnhof <1.000m

Angaben Entfernung Luftlinie / Quelle: OpenStreetMap