

## Baugrund in Leibnitz - ihr Los zum Traum-Eigenheim!



**Objektnummer: 277692**

**Eine Immobilie von Schantl ITH Immobilienreuehand GmbH**

## Zahlen, Daten, Fakten

Adresse	Heideweg
Art:	Grundstück - Baugrund Eigenheim
Land:	Österreich
PLZ/Ort:	8430 Leibnitz
Kaufpreis:	335.000,00 €
Infos zu Preis:	

Nettopreis zzgl. aliquoter USt; Share Deal möglich!

## Ihr Ansprechpartner



### **Nikolaus Kronabitter**

Schantl ITH Immobilientreuhand GmbH  
Messendorferstraße 71a  
8041 Graz

T +436645411047  
H +436642540410

Gerne stehe ich Ihnen für weitere Informationen oder einen Besichtigungstermin zur Verfügung.



WOHNUNG

# TOP 01

Wohnfläche  
**111,24m<sup>2</sup>**

Vorraum	7,00m <sup>2</sup>
Toilette	1,65m <sup>2</sup>
Lager	1,85m <sup>2</sup>
Küche	9,00m <sup>2</sup>
HWR	7,42m <sup>2</sup>
Wohnbereich	22,87m <sup>2</sup>

Gang OG	8,15m <sup>2</sup>
Treppe	4,50m <sup>2</sup>
WC OG	1,73m <sup>2</sup>
Bad OG	5,42m <sup>2</sup>
Kinderzimmer 01	11,75m <sup>2</sup>
Kinderzimmer 02	10,20m <sup>2</sup>
Schlafzimmer	14,03m <sup>2</sup>
Arbeiten	5,67m <sup>2</sup>

**GESAMT 111,24m<sup>2</sup>**

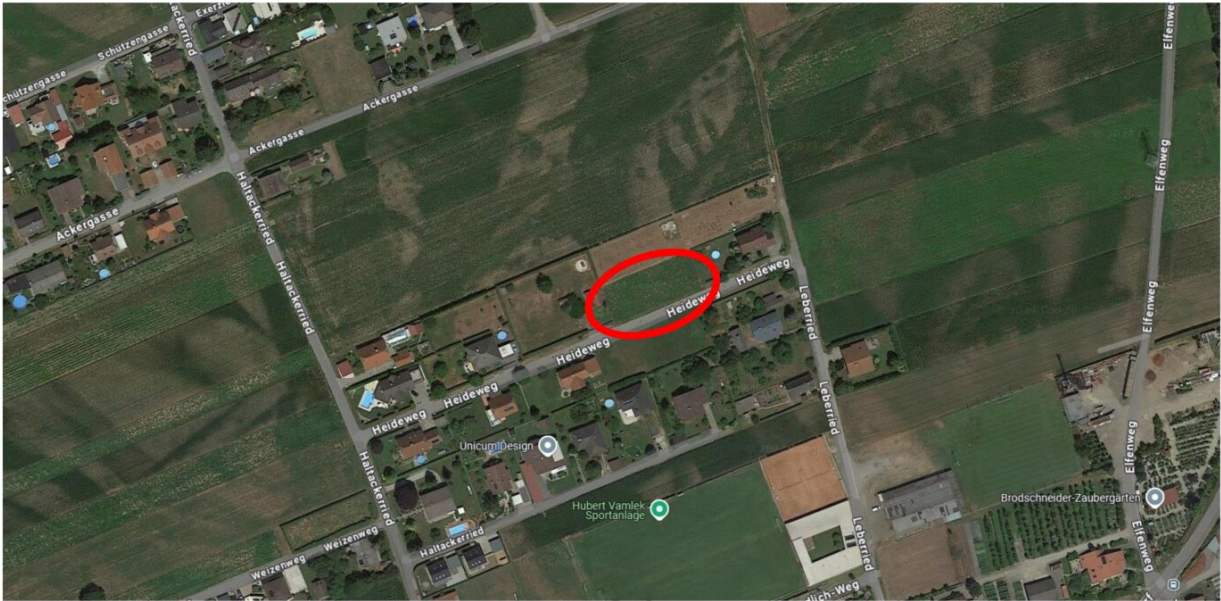
Geräteraum	5,95m <sup>2</sup>
Carport	25,81m <sup>2</sup>

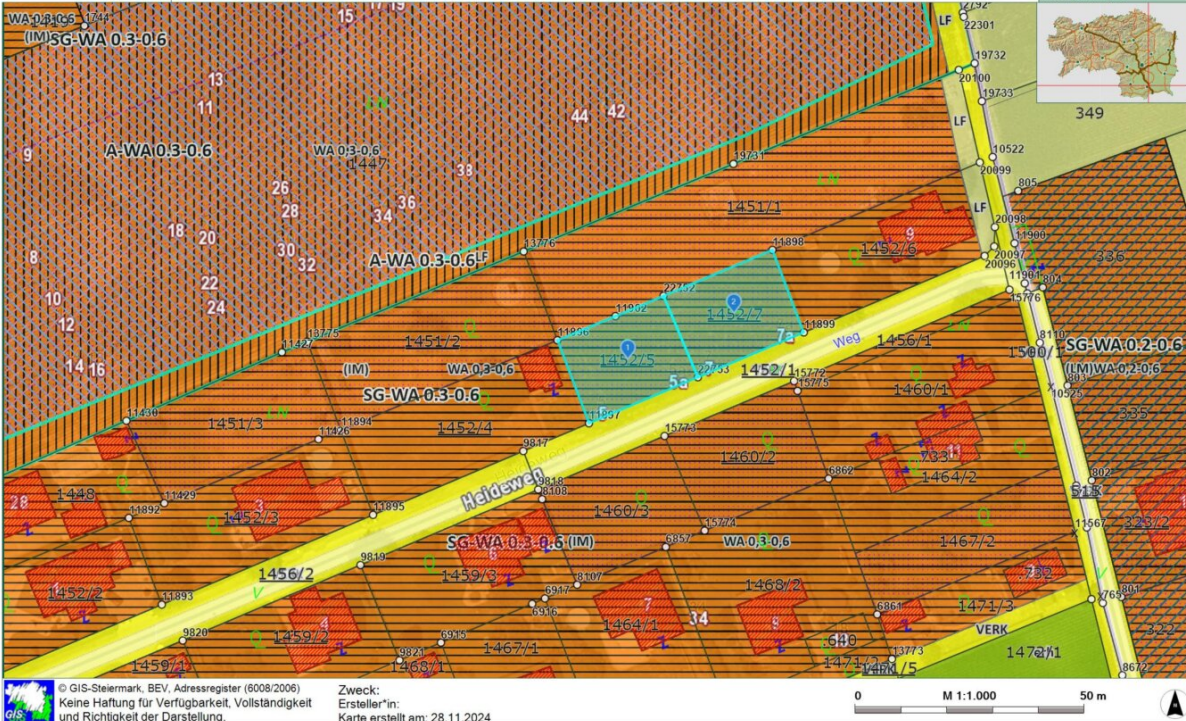
**GESAMT 31,76m<sup>2</sup>**



Symbolfoto

FLÄCHENMESSUNG LT. ÖNORM S1018, Ausgabe 2013-04-01  
Erstellung der gesamten Maße/Abstände an Hand der unter Berücksichtigung von Bauabständen, Maßlinien,  
Technikflächen und Leuchteinflüssen gemäß ÖNORM S1018, Pkt. 5.2 sowie Bildteil 1, Anwendungsbereich  
Flächenangaben vorbehaltlich Änderungen der genehmigten Flächenangaben auf Grund von technischen Einrichtungen und  
Modifikationen, sowie vorbehaltlich Änderungen im Zuge der Ausführungsplanung.





## Objektbeschreibung

### **Baugrund in Leibnitz - ihr Los zum Traum-Eigenheim!**

Zum Verkauf steht aktuell ein Grundstück am ruhigen Heideweg in Leibnitz.

Das Grundstück ist geteilt, und kann gesamt oder geteilt erworben werden.

Folgend die genaueren Grundstücksdaten:

- GST: 1452/7
  - EZ: 2447
  - KG Nr.: 66138
  - Fläche: ca. 490 m<sup>2</sup>
  - Preis: 167.500,00 €
- 
- GST: 1452/5
  - EZ: 2447
  - KG Nr.: 66138
  - Fläche: ca. 490 m<sup>2</sup>
  - Preis: 167.500,00 €

## **Worauf noch warten?**

**Vereinbaren Sie noch heute eine Besichtigung oder eine persönliche Beratung mit uns!**

**Sie wollen Ihre Immobilie verkaufen? Dann sind Sie bei uns goldrichtig!**

**Wir sind gerne für Sie da und unterstützen Sie unverbindlich bei der Bewertung Ihrer Immobilie. Mit viel Sorgfalt stellen wir Ihnen alle wichtigen Informationen und Unterlagen zusammen, damit Sie die besten Entscheidungen treffen können.**

**In Kooperation mit unserer SFI Vermögenstreuhand begleiten wir Sie bei der Verwirklichung Ihres Traumobjekts und unterstützen Sie beim nachhaltigen Vermögensaufbau. Mit unseren erfahrenen Experten sorgen wir dafür, dass Sie die besten Konditionen erhalten – damit Ihre Träume Wirklichkeit werden!**

<http://www.schantl-ith.at> in Kooperation mit [www.sfi-invest.com](http://www.sfi-invest.com)

***Die Angaben über das angebotene Objekt erfolgen mit der Sorgfalt eines ordentlichen Immobilienmaklers; für die Richtigkeit solcher Angaben, die auf Informationen der über das Objekt Verfügungsberechtigten beruhen, wird keine Gewähr geleistet!***

Wir weisen darauf hin, dass zwischen dem Vermittler und dem zu vermittelnden Dritten ein familiäres oder wirtschaftliches Naheverhältnis besteht.

Der Vermittler ist als Doppelmakler tätig.

### **Infrastruktur / Entfernungen**

#### **Gesundheit**

Arzt <1.500m  
Apotheke <2.250m  
Krankenhaus <3.000m

#### **Kinder & Schulen**

Schule <1.750m  
Kindergarten <1.750m  
Höhere Schule <2.250m

#### **Nahversorgung**

Supermarkt <750m  
Bäckerei <1.000m  
Einkaufszentrum <1.000m



**Sonstige**

Bank <2.250m

Geldautomat <1.000m

Post <2.250m

Polizei <2.750m

**Verkehr**

Bus <500m

Autobahnanschluss <1.250m

Bahnhof <2.000m

Angaben Entfernung Luftlinie / Quelle: OpenStreetMap