

Haus mit Garten zu mieten



Gartenansicht

Objektnummer: 4628

Eine Immobilie von Immobilien 86 KG

Zahlen, Daten, Fakten

Art:	Haus - Einfamilienhaus
Land:	Österreich
PLZ/Ort:	3451 Streithofen
Wohnfläche:	90,34 m ²
Zimmer:	4
Bäder:	1
WC:	1
Terrassen:	1
Keller:	14,34 m ²
Heizwärmebedarf:	G 349,60 kWh / m ² * a
Gesamtenergieeffizienzfaktor:	F 3,58
Gesamtmiete	1.150,00 €
Kaltmiete (netto)	1.001,52 €
Kaltmiete	1.045,46 €
Betriebskosten:	43,94 €
USt.:	104,54 €
Provisionsangabe:	

Gemäß Erstauftraggeberprinzip bezahlt der Abgeber die Provision.

Ihr Ansprechpartner



Martin Schildberger

Immobilien86 KG
Rudolfstraße 4
3430 Tulln

H +43 676 9501248

Gerne stehe ich Ihnen
Verfügung.



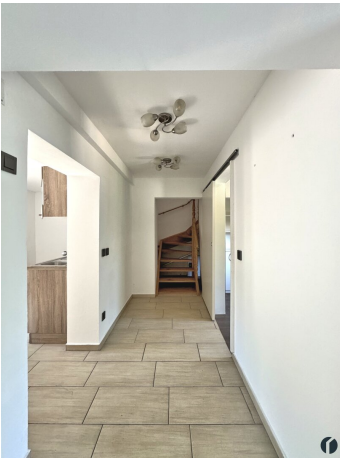
termin zur









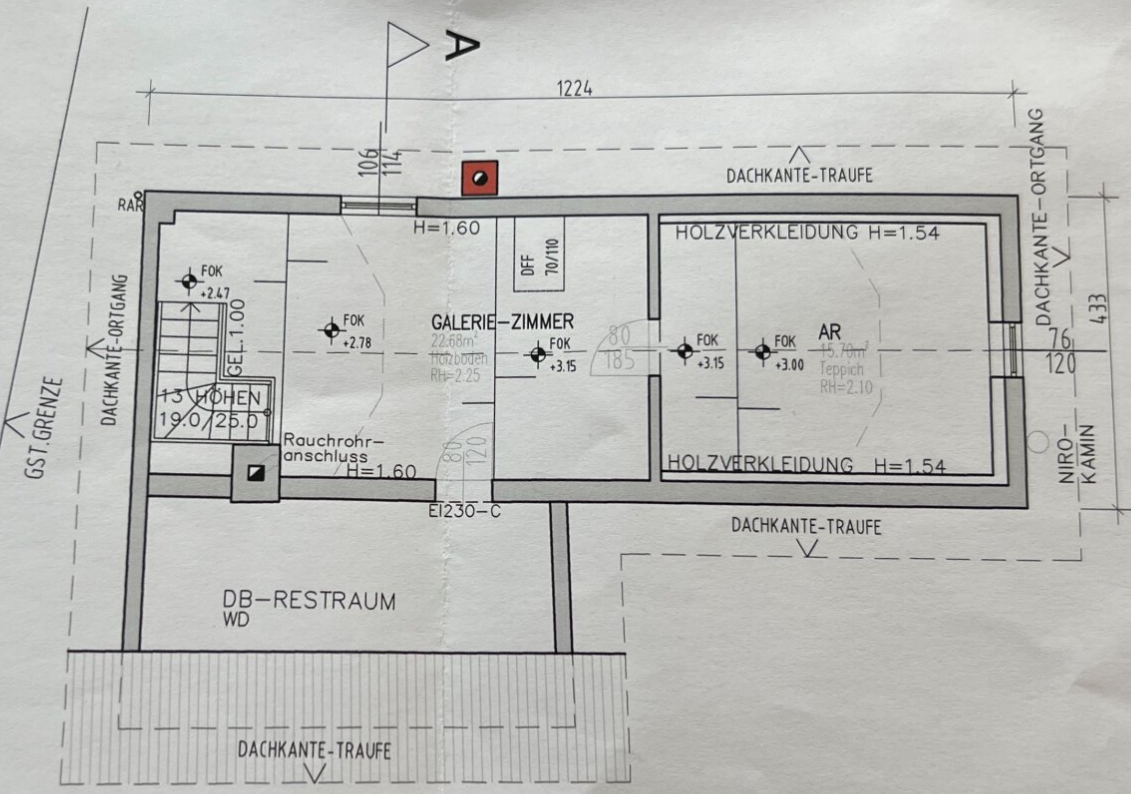




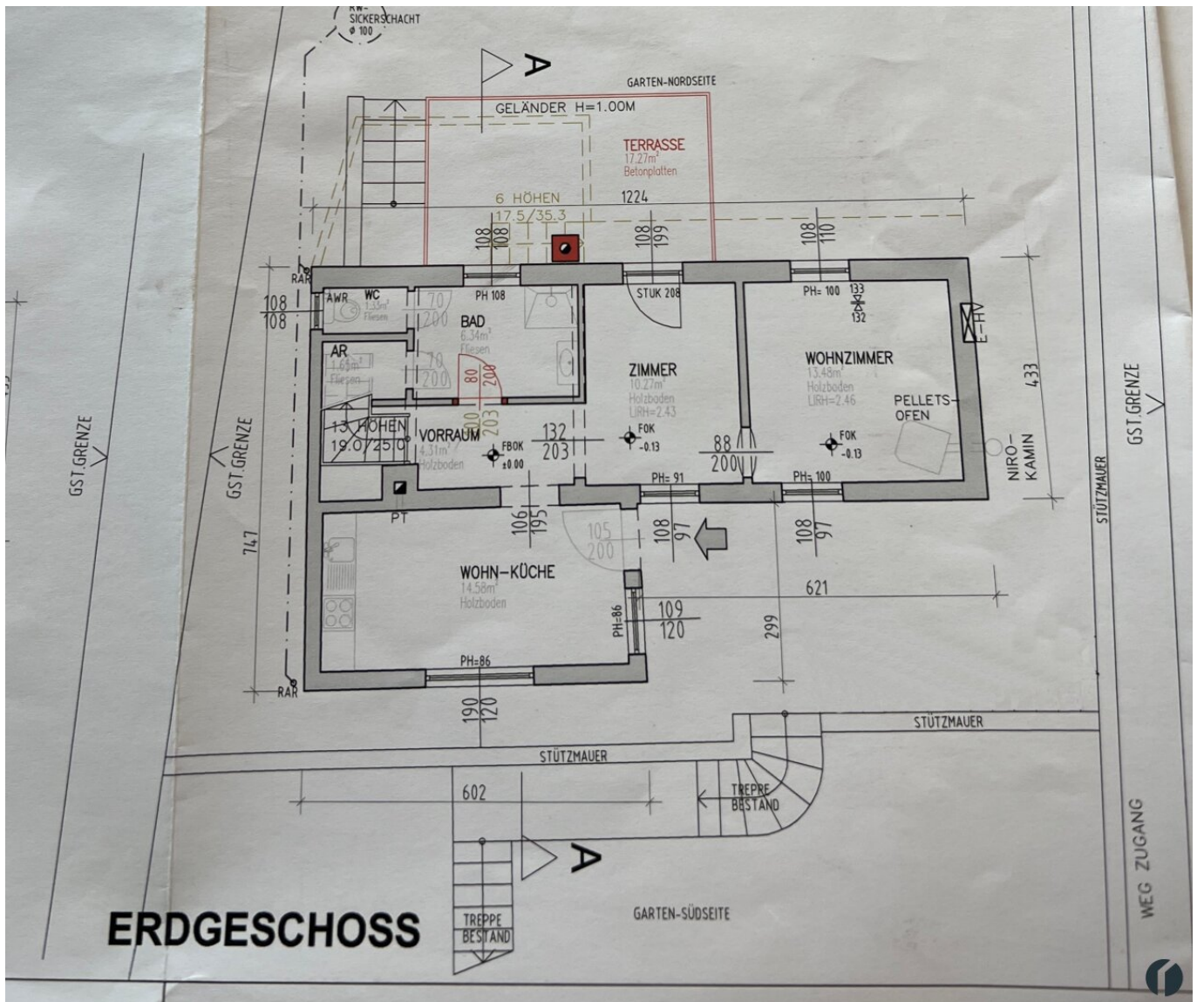




DACHGESCHOSS



ERDGESCHOSS



Objektbeschreibung

Zur Vermietung kommt ein Einfamilienhaus mit Gartenanteil in einer ruhigen Lage zwischen Streithofen und Plankenberg.

Optional kann diese Liegenschaft mit zusätzlich ca. 1100m² Grünland dazu angemietet werden.

Auf insgesamt ca. 92 m² Wohnfläche findet sich hier Platz für ein Paar oder eine kleine Familie. Die Räumlichkeiten teilen sich im Erdgeschoß wie folgt auf:

Eingangsbereich, Küche, Gang, Zimmer mit Ausgang zur Terrasse, ein weiteres Zimmer mit Pellets-Ofen für die Übergangszeit, Badezimmer mit Dusche und Fenster sowie der Toilette. Im Obergeschoß befinden sich zwei Galeriezimmer, eines mit Schwedenofen für die Übergangszeit.

Die Küche ist bereits mit Kühlschrank, Herd, Dunstabzug und einem Geschirrspüler ausgestattet und steht Ihnen ablösefrei zur Benutzung zur Verfügung.

Beheizt wird das Haus mittels Pellets-Heizung über Radiatoren und Fußbodenheizung, sowie der beiden Zusatzöfen für die Übergangszeit. Die Pellets-Heizung befindet sich im Keller welcher auf der Gartenseite von außen zu erreichen ist.

Katzenhaltung ist erlaubt. Eine Hundehaltung ist nur nach Rücksprache mit dem Vermieter sowie auf eigenes Risiko möglich, da das ca. 730m² Grundstück nicht eingezäunt ist!

Gerne können Sie ab sofort mieten. Der Mietvertrag wird zunächst für die Dauer von 5 Jahren abgeschlossen.

Hinweis: Die Angaben zu dieser Immobilie sind ohne Gewähr. Auf Grund der Nachweispflicht gegenüber dem Eigentümer ersuchen wir Sie um Verständnis, dass wir nur Anfragen mit vollständiger Anschrift und Telefonnummer bearbeiten können, sowie keine Auskünfte betreffend Objektunterlagen und der genauen Liegenschaftsadresse erteilen können.

Der Immobilienmakler erklärt, dass er – entgegen dem in der Immobilienwirtschaft üblichen Geschäftsgebrauch des Doppelmaklers – einseitig nur für den Vermieter tätig ist.

Infrastruktur / Entfernungen

Gesundheit

Arzt <3.000m

Apotheke <5.000m

Klinik <5.000m

Kinder & Schulen

Kindergarten <2.000m

Schule <2.000m

Höhere Schule <10.000m

Nahversorgung

Supermarkt <2.500m

Bäckerei <3.500m

Einkaufszentrum <5.000m

Sonstige

Bank <2.000m

Geldautomat <2.000m

Post <2.000m

Polizei <4.000m

Verkehr

Bus <1.000m

Bahnhof <3.000m

Angaben Entfernung Luftlinie / Quelle: OpenStreetMap