

Lager in Top Lage!



Objektnummer: 310574

Eine Immobilie von Friends Immobilien

Zahlen, Daten, Fakten

Adresse	Neusiedler Straße
Art:	Halle / Lager / Produktion - Lager
Land:	Österreich
PLZ/Ort:	2340 Mödling
Baujahr:	1888
Alter:	Altbau
Nutzfläche:	53,00 m ²
Lagerfläche:	53,00 m ²
Zimmer:	2
Kaltmiete (netto)	400,00 €
Kaltmiete	450,00 €
Betriebskosten:	50,00 €
USt.:	90,00 €
Provisionsangabe:	

3 Bruttomonatsmieten zzgl. 20% USt.

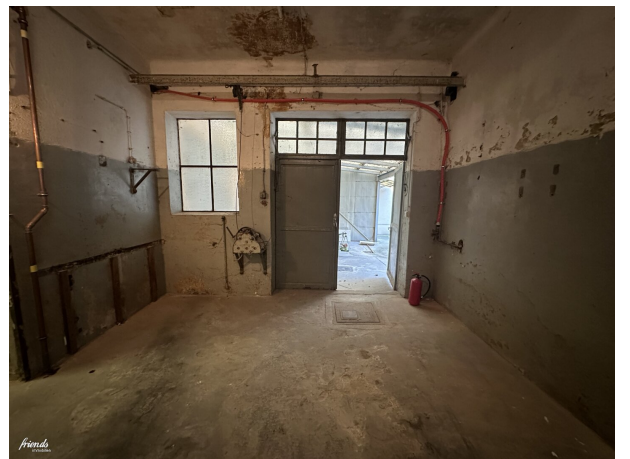
Ihr Ansprechpartner



Kerstin Schratt

Friends Immobilien GmbH
Wiener Straße 127
2352 Gumpoldskirchen

T +43 664 3964613
H +43 664 3964613





Objektbeschreibung

Das Lager besticht durch seine hervorragende Lage.

Es ist in zwei Räume unterteilt und bietet eine Fläche von ca. 53 Quadratmetern.

Wir weisen darauf hin, dass zwischen dem Vermittler und dem zu vermittelnden Dritten ein familiäres oder wirtschaftliches Naheverhältnis besteht.

Der Vermittler ist als Doppelmakler tätig.

Infrastruktur / Entfernungen

Gesundheit

Arzt <250m

Apotheke <250m

Klinik <250m

Krankenhaus <1.500m

Kinder & Schulen

Schule <250m

Kindergarten <500m

Höhere Schule <1.250m

Nahversorgung

Supermarkt <250m

Bäckerei <500m

Einkaufszentrum <1.250m

Sonstige

Bank <250m

Geldautomat <250m

Post <250m

Polizei <750m

Verkehr

Bus <250m

U-Bahn <5.750m

Straßenbahn <4.750m

Bahnhof <1.000m

Autobahnanschluss <3.250m

Angaben Entfernung Luftlinie / Quelle: OpenStreetMap