

**DB IMMOBILIEN | 3 Zimmerwohnung mit Balkon und
Parkplatz - bezugsbereit!**



Wohnzimmer

Objektnummer: 435

Eine Immobilie von db immobilien e.U.

Zahlen, Daten, Fakten

Art:	Wohnung
Land:	Österreich
PLZ/Ort:	8490 Bad Radkersburg
Baujahr:	1969
Möbliert:	Voll
Alter:	Neubau
Wohnfläche:	82,86 m ²
Zimmer:	3
Balkone:	1
Stellplätze:	1
Heizwärmebedarf:	C 58,00 kWh / m ² * a
Gesamtenergieeffizienzfaktor:	C 1,31
Kaufpreis:	179.000,00 €
Betriebskosten:	209,40 €
USt.:	20,94 €
Provisionsangabe:	

3% des Kaufpreises zzgl. 20% USt.

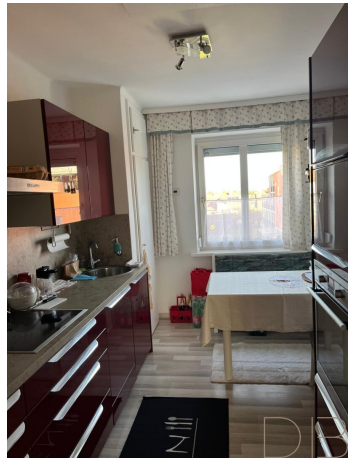
Ihr Ansprechpartner

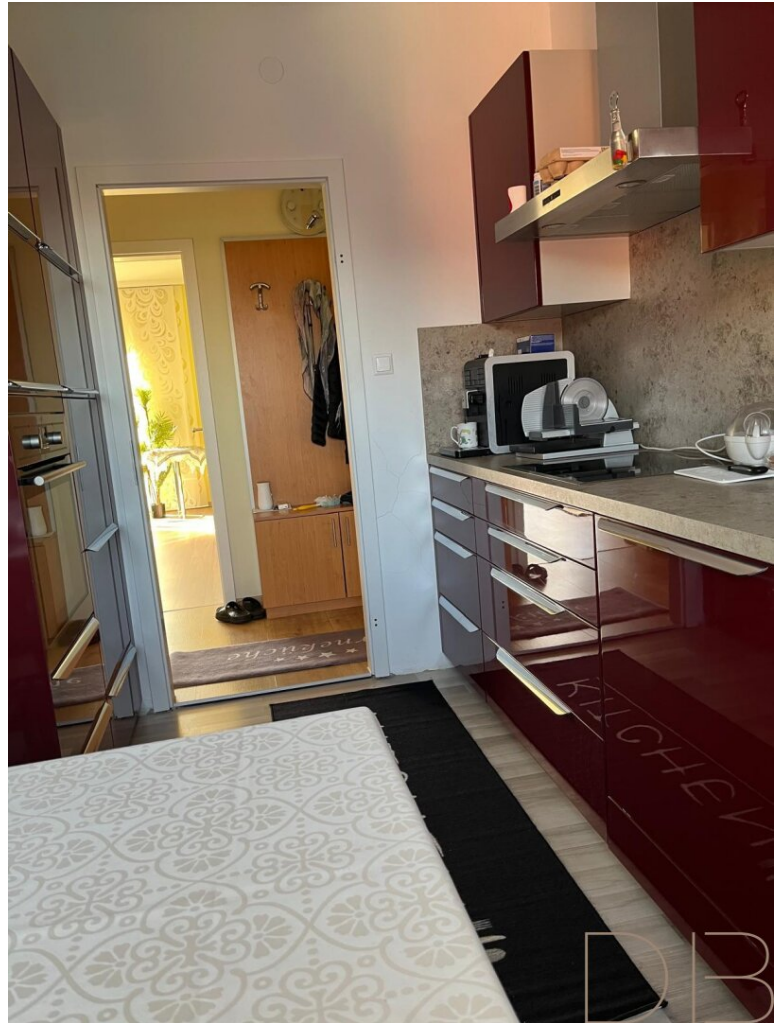


Sandra Huemer

DB IMMOBILIEN
Birkengasse 12
2384 Breitenfurt bei Wien







Objektbeschreibung

Sehr gepflegte und im Jahre 2016 & 2022 **komplett sanierte 3 Zimmer Wohnung mit Balkon und Parkplatz** sucht neue Besitzer!

Die ca **83 sehr gut aufgeteilten m²** befinden sich im 2. Stock ohne Lift und sind wie folgt aufgeteilt:

- ° Eingangsbereich mit Garderobe
- ° Küche mit Speis
- ° Abstellraum
- ° Wohnzimmer mit Balkon
- ° Zimmer
- ° Zimmer
- ° Badezimmer mit Dusche und WC

Das Angebot rundet ein **eigenes Kellerabteil und ein eigener Parkplatz** ab. 2016 wurde die Immobilie wie schon erwähnt **generalsaniert** - Böden, Leitungen, teilweise Verrohrungen, Wände, Türen und natürlich komplett neu möbliert. 2022 wurde noch die **Balkontüre ausgetauscht** und **alle Fenster mit Außenrollläden** versehen!

Gegen eine Ablöse kann die Wohnung auch gerne möbliert übernommen werden.

Wenn Sie Fragen haben oder einen Besichtigungstermin wünschen, stehe ich gerne zur Verfügung!

Noch nichts gefunden? Wir informieren Sie über geeignete Immobilienangebote noch vor allen anderen.

Legen Sie jetzt Ihren individuellen Suchagenten unter folgendem Link an. Wir schicken Ihnen

passende Immobilien exklusiv vorab zu.

[Suchagent anlegen](https://db-immobilien.service.immo/registrieren/de) - <https://db-immobilien.service.immo/registrieren/de>

Wir weisen darauf hin, dass zwischen dem Vermittler und dem zu vermittelnden Dritten ein familiäres oder wirtschaftliches Naheverhältnis besteht.

Der Vermittler ist als Doppelmakler tätig.

Infrastruktur / Entfernungen

Gesundheit

Arzt <500m

Apotheke <1.000m

Klinik <1.000m

Krankenhaus <1.000m

Kinder & Schulen

Schule <500m

Kindergarten <500m

Nahversorgung

Supermarkt <1.000m

Bäckerei <1.500m

Einkaufszentrum <1.000m

Sonstige

Geldautomat <500m

Bank <500m

Post <500m

Polizei <500m

Verkehr

Bus <500m

Bahnhof <1.500m

Angaben Entfernung Luftlinie / Quelle: OpenStreetMap