

3 ZIMMER ALTBAUWOHNUNG MIT POTENTIAL - SANIERUNGSBEDÜRFTIG



großes Zimmer

Objektnummer: 4344

Eine Immobilie von RT Immobilien Mag.Buchwieser & Toth GmbH

Zahlen, Daten, Fakten

Adresse	Severingasse 19
Art:	Wohnung
Land:	Österreich
PLZ/Ort:	1090 Wien,Alsergrund
Baujahr:	1897
Zustand:	Teil_vollrenovierungsbed
Alter:	Altbau
Wohnfläche:	89,00 m ²
Zimmer:	3
Bäder:	1
Heizwärmebedarf:	D 100,70 kWh / m ² * a
Gesamtenergieeffizienzfaktor:	D 1,79
Kaufpreis:	349.000,00 €
Betriebskosten:	208,00 €
USt.:	20,80 €
Provisionsangabe:	

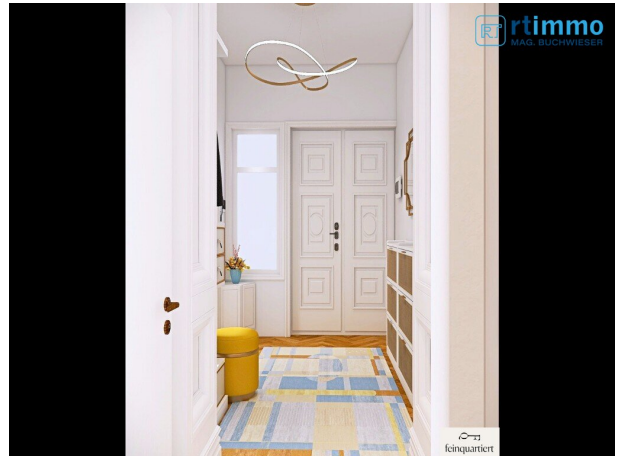
3% des Kaufpreises zzgl. 20% USt.

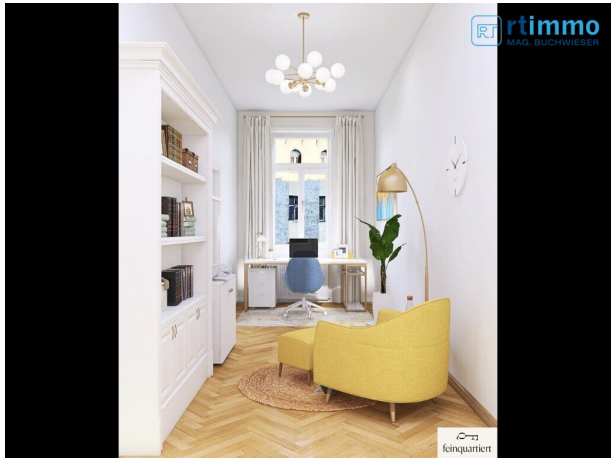
Ihr Ansprechpartner



Mag. Wolfgang Buchwieser

RT Immobilien Mag. Buchwieser & Kofler GmbH
Saarplatz 17 Top 5 und 6
1190 Wien



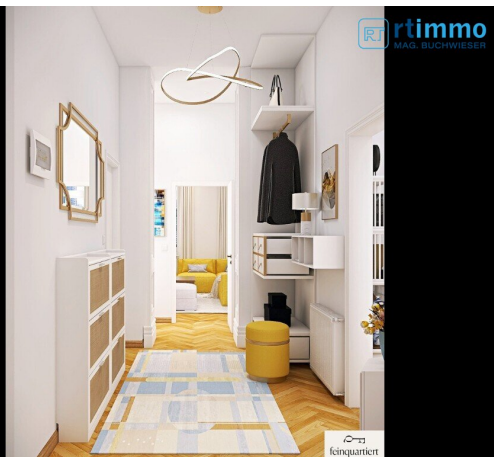


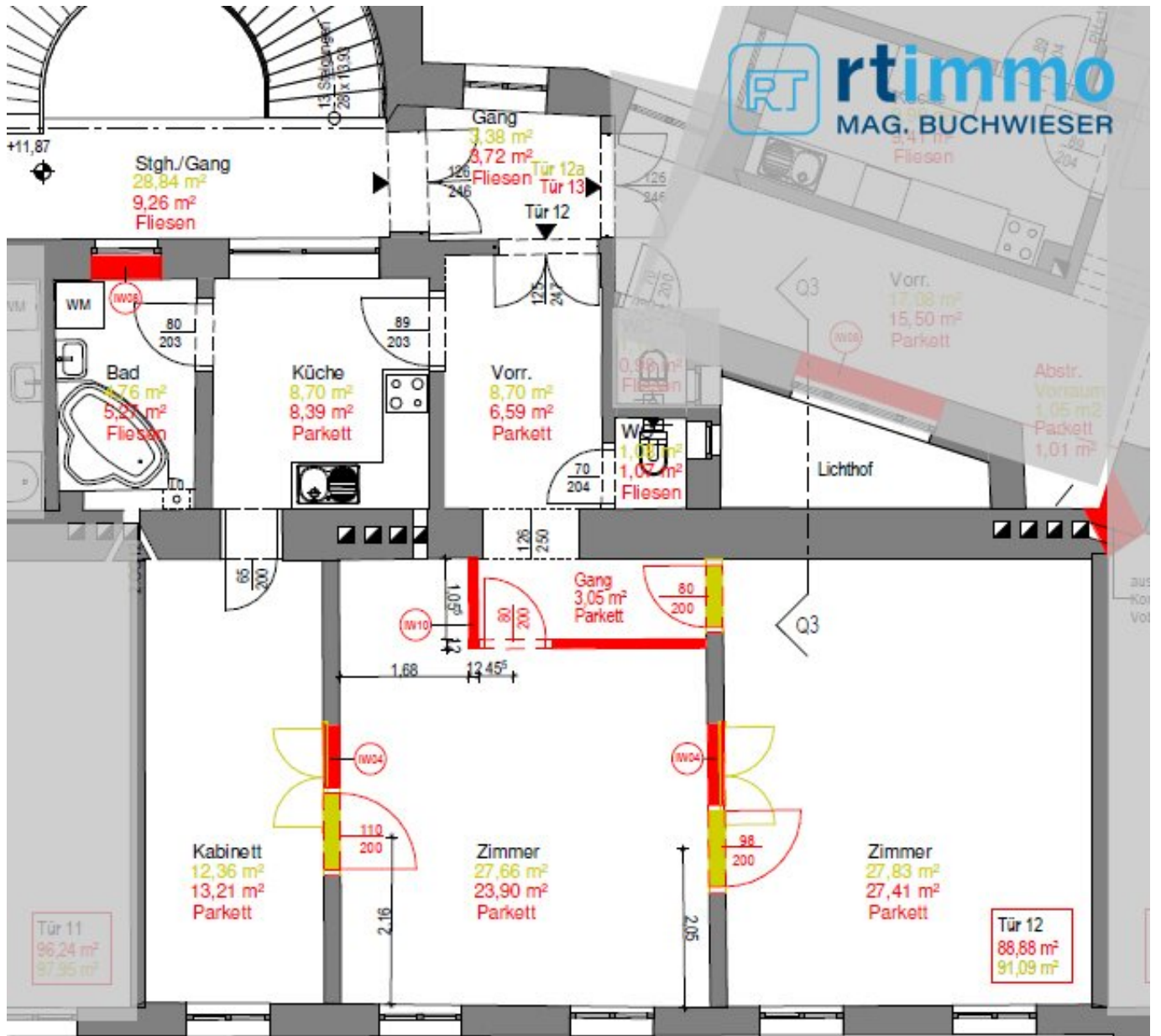












Objektbeschreibung

VERWIRKLICHEN SIE IHRE ALTBAUTRÄUME und GESTALTEN SIE IHR HEIM NACH IHREN WÜNSCHEN. Diese sanierungsbedürftige 3 Zimmer Wohnung im 2 Stock, ohne Lift, wartet auf Sie. Nutzen Sie Ihre Ideen, um Ihr Zuhause nach einer Sanierung in neuem Glanz erstrahlen zu lassen. Die Wohnung bietet auf Grund der guten Aufteilung großes Potential.diese umzugestalten. Sie ist in zwei große Zimmer und ein Kabinett eingeteilt, und natürlich gehört auch eine separate Küche und ein großes separates Bad dazu..

Das Haus selbst bietet viele wunderschöne Details und ist in mittlerem Zustand.

Insgesamt eine großartige Gelegenheit, sich in Ihrer großen neuen Wohnung Ihren eigenen Stil zu schaffen, indem Sie die Helligkeit und gute Aufteilung voll ausnützen.

RAUMAUFTEILUNG

Vorzimmer, Küche, Bad, Kabinett, WC , Gang, 2 Zimmer

VERKEHRSANBINDUNG:

U6 Volksoper, Straßenbahnlinie 5 und 42 in der Nähe

INFRASTRUKTUR:

Billa ca. 350 m entfernt, Restaurants, Ärzte, Kindergärten und Schulen in der näheren Umgebung

KOSTEN:

laufend:

308,80 € inkl. Steuer und Reparaturrücklage

Bei Kauf:

349.000 € Kaufpreis

3,5 % Grunderwerbssteuer

1,1% Eintragungsgebühr Grundbuch (Entfall bei Hauptwohnsitzbegründung möglich)

ca. 1,5% Vertragserrichtung und Treuhandschaft

3% Maklerhonorar + 20% UST.

Der Vermittler ist als Doppelmakler tätig.

BITTE HABEN SIE DAFÜR VERSTÄNDNIS, DASS WIR NUR VOLLSTÄNDIG
AUSGEFÜLLTE ANFRAGEN (NAME, PLZ, ANSCHRIFT, TEL.NR.) BEARBEITEN KÖNNEN!

Infrastruktur / Entfernungen

Gesundheit

Arzt <175m

Apotheke <300m

Klinik <425m

Krankenhaus <225m

Kinder & Schulen

Schule <475m

Kindergarten <425m

Universität <400m

Höhere Schule <500m

Nahversorgung

Supermarkt <275m

Bäckerei <300m

Einkaufszentrum <1.375m

Sonstige

Geldautomat <325m

Bank <325m

Post <400m

Polizei <575m

Verkehr

Bus <150m

U-Bahn <275m

Straßenbahn <150m

Bahnhof <325m

Autobahnanschluss <2.125m

Angaben Entfernung Luftlinie / Quelle: OpenStreetMap