

Traumgrundstück für Ihr Eigenheim in malerischer Weststeiermark!



Objektnummer: 327

Eine Immobilie von mehrWERT Projektierungs GmbH

Zahlen, Daten, Fakten

Art:	Grundstück - Baugrund Eigenheim
Land:	Österreich
PLZ/Ort:	8503 Sankt Josef (Weststeiermark)
Kaufpreis / m²:	320,00 €
Infos zu Preis:	

Preis auf Anfrage!

Provisionsangabe:

3% des Kaufpreises zzgl. 20% USt.

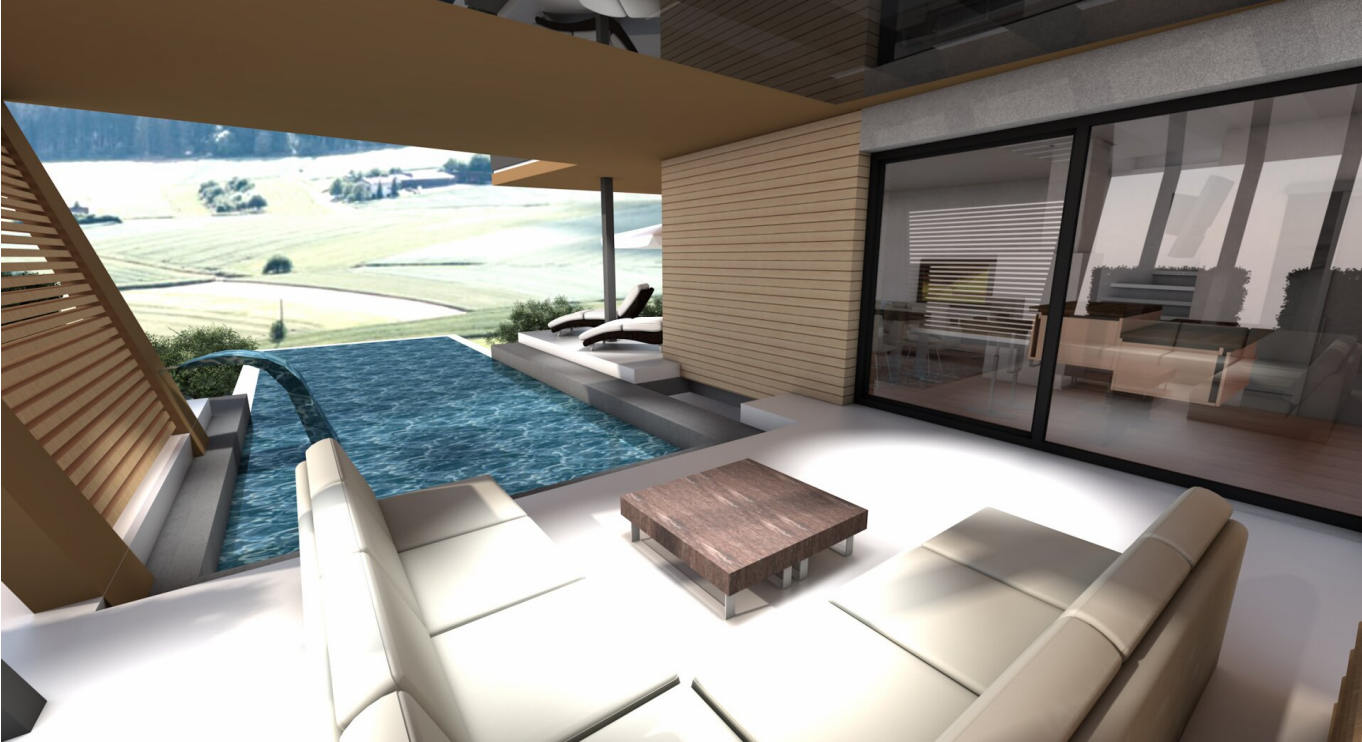
Ihr Ansprechpartner

Christian Buchegger

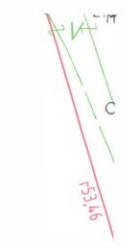
mehrWERT Projektierungs GmbH
Rudolf-Hans-Bartsch-Straße 10
8042 Graz

T +43 69910033608

Gerne stehe ich Ihnen für weitere Informationen oder einen Besichtigungstermin zur Verfügung.







Cuker

Objektbeschreibung

Das Gesamtgrundstück liegt in der Weststeiermark, ist sonnig und leicht geneigt und wurde durch einen Bebauungsvorschlag in 5 Parzellen geteilt, es befindet sich lt. FLWI im ausgewiesenen Bereich WA-13 "Kumpusch-St.Josef" mit einer Dichte von 0,2-0,5. Im nördlichen Teil des Grundstückes befinden sich zwei Parzellen für die Errichtung von 2 Doppelwohnhäusern, im südlichen Teil sind 3 Bauparzellen für Einfamilienwohnhäuser angeordnet. Im Anschluss von den 3 Einfamilienwohnhausparzellen befindet sich eine Parzelle gewidmet als Freiland mit einem Gesamtausmaß von ca. 1551 m² welche in 3 Einzelparzellen (357,23 / 610,27 / 579,50m²) geteilt werden kann. Die Erschließung erfolgt über eine gemeinsame Zufahrtsstraße welche der Grundkäufer mit einem Anteil von 1/6 miterwirbt. **Die Aufschließungskosten übernimmt der Verkäufer!** Der beigefügte Bebauungsvorentwurf kann sich möglicherweise ein wenig ändern. (Lt. endgültigem Bescheid Land Steiermark)

Parzellen lt. Bebauungsplan: (Größen-Änderungen lt. Bescheid noch möglich!)

- **Preis Zone 1320,0 € pro m² zuzüglich Weganteil 1/6**

- Zone 1 / Parzelle A ca. 1.099,12 m²
- Zone 1 / Parzelle B ca. 902,94 m²
- Zone 1 / Parzelle C ca. 902,45 m²

- **Preis Zone 2210,0 € pro m² zuzüglich Weganteil**

- Zone 2 / Parzelle D2ca. 863,27 m² (Doppelwohnhaus)
- Zone 2 / Parzelle D1 ca. 683,10 m² (Doppelwohnhaus) Reserviert!

Infrastruktur / Entfernungen

Gesundheit

Arzt <2.500m

Apotheke <4.500m

Kinder & Schulen

Schule <500m

Kindergarten <4.000m

Nahversorgung

Supermarkt <4.500m

Bäckerei <4.000m

Sonstige

Geldautomat <500m

Bank <500m

Post <4.000m

Polizei <4.500m

Verkehr

Bus <500m

Bahnhof <2.000m

Autobahnanschluss <6.000m

Angaben Entfernung Luftlinie / Quelle: OpenStreetMap