

TABORSTRASSE: UNBEFRISTETES BÜRO NÄHE KONRADGASSE



RealBuero.com
Die Immobilienseite Ihres Vertrauens

Objektnummer: 4183

Eine Immobilie von Realbüro Sabine Steinecker

Zahlen, Daten, Fakten

Adresse	Taborstrasse
Art:	Büro / Praxis
Land:	Österreich
PLZ/Ort:	1020 Wien
Nutzfläche:	47,00 m ²
WC:	1
Kaltmiete (netto)	681,35 €
Kaltmiete	992,35 €
Betriebskosten:	311,00 €
USt.:	198,47 €
Provisionsangabe:	

3 Bruttomonatsmieten

Ihr Ansprechpartner

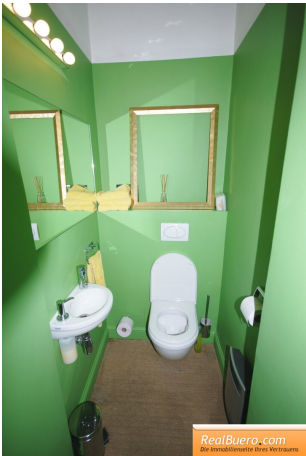
Sabine Steinecker

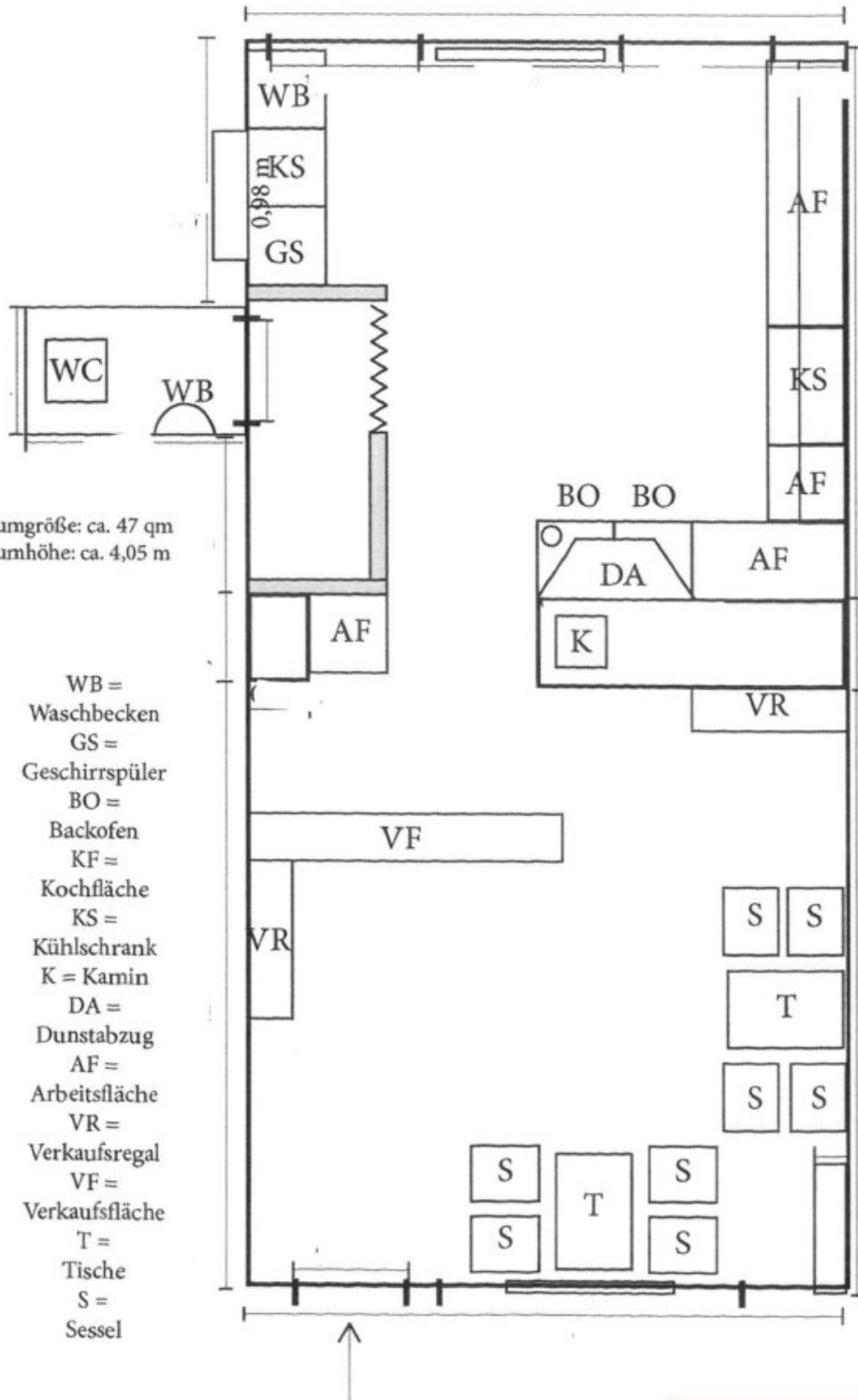
Realbüro Sabine Steinecker
Kandlgasse 9
1070 Wien

T + 43 676 922 63 81

Gerne stehe ich Ihnen für weitere Informationen oder einen Besichtigungstermin zur Verfügung.







Objektbeschreibung

Es können nur schriftliche Anfragen mit vollständigen Kontaktangaben bearbeitet werden. Bitte lesen Sie als weiteren Schritt, die vom Innendienst erhaltenen Mail. Telefonisch bieten wir keine Besichtigungstermine an. Herzlichen Dank im Voraus.

Unbefristetes Büro in der Tarborstraße Nähe Konradgasse bestehend aus:

- 1 Verkaufsraum, welcher sich auf 2 Räume auch abtrennen läßt,
- Einbauküche
- Toilette

Sonstiges:

- anmietbar ab 1.4.2025
- unbefristete Hauptmiete
- direkter Straßenzugang
- große Auslagefront
- Sisalbelag
- Verkabelung für die EDV vorhanden
- Elektropanelheizung
- Fotos von der letzten Vermietung, Aktuelle folgen so rasch wie möglich

Monatliche Kosten: € 1.190,82

- Nettomiete € 681,35
- Betriebskosten € 311,00
- Umsatzsteuer 20 %

Nebenkosten:

- € 6000.-Kautions
- 3 Monatsmieten Provision
- Finanzamt Vergebührungskosten

Nebenkostenübersicht und weitere Informationen für den Mieter/Vermieter, Pächter/Verpächter finden Sie auf [unserer Homepage](http://www.realbuero.com): www.realbuero.com

Der Vermittler ist als Doppelmakler tätig.

Infrastruktur / Entfernungen**Gesundheit**

Arzt <250m

Apotheke <250m

Klinik <250m

Krankenhaus <750m

Kinder & Schulen

Schule <250m

Kindergarten <250m

Universität <1.000m
Höhere Schule <750m

Nahversorgung

Supermarkt <250m
Bäckerei <250m
Einkaufszentrum <1.750m

Sonstige

Geldautomat <250m
Bank <250m
Post <750m
Polizei <500m

Verkehr

Bus <250m
U-Bahn <250m
Straßenbahn <250m
Bahnhof <250m
Autobahnanschluss <2.500m

Angaben Entfernung Luftlinie / Quelle: OpenStreetMap