

Einfamilienhaus, Top Lage in Zipf



Objektnummer: 7359/3353

Eine Immobilie von CASA TERRA IMMOBILIENTREUHAND GmbH

Zahlen, Daten, Fakten

Art:	Haus - Einfamilienhaus
Land:	Österreich
PLZ/Ort:	4871 Pfefferberg
Baujahr:	2002
Wohnfläche:	136,50 m ²
Zimmer:	5
Bäder:	1
WC:	4
Terrassen:	2
Heizwärmebedarf:	C 78,80 kWh / m ² * a
Gesamtenergieeffizienzfaktor:	C 1,37
Kaufpreis:	475.000,00 €
Provisionsangabe:	

3% des Kaufpreises zzgl. 20% USt.

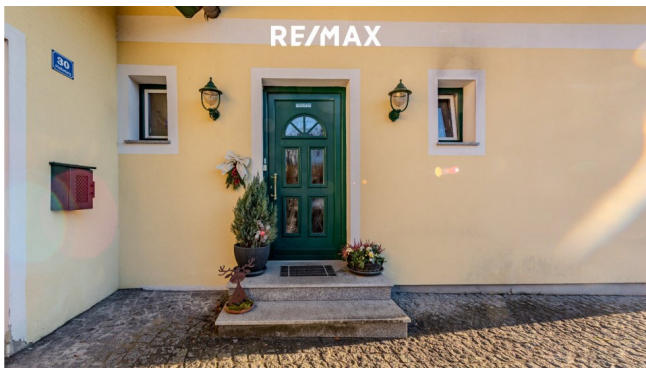
Ihr Ansprechpartner

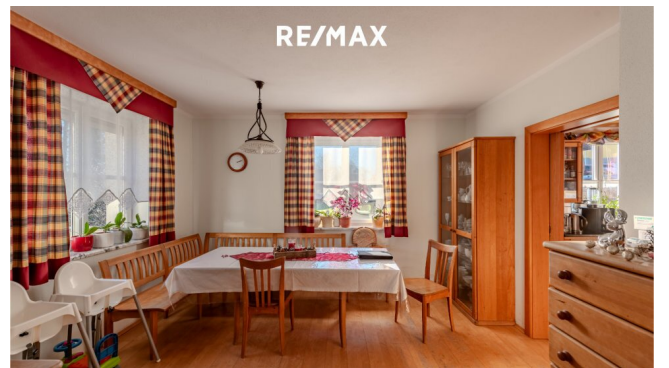


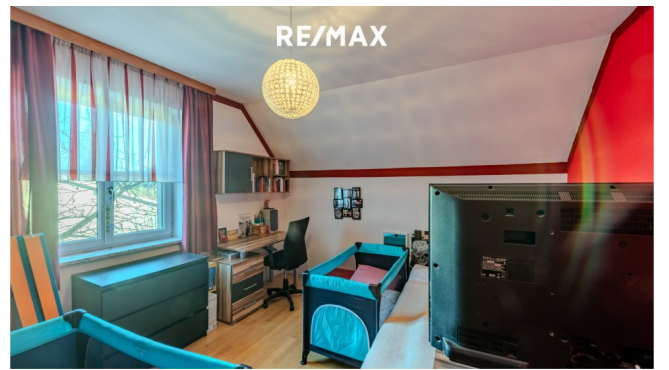
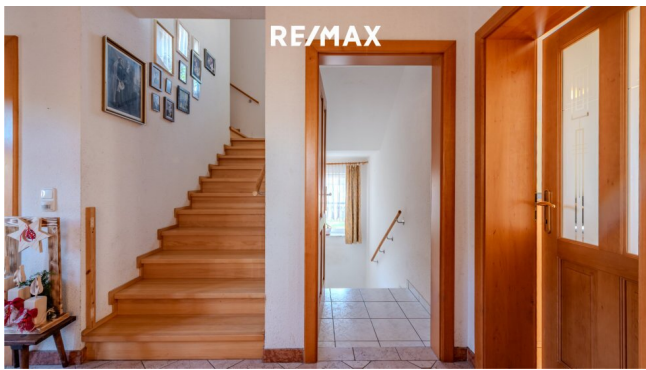
Günther Mamoser

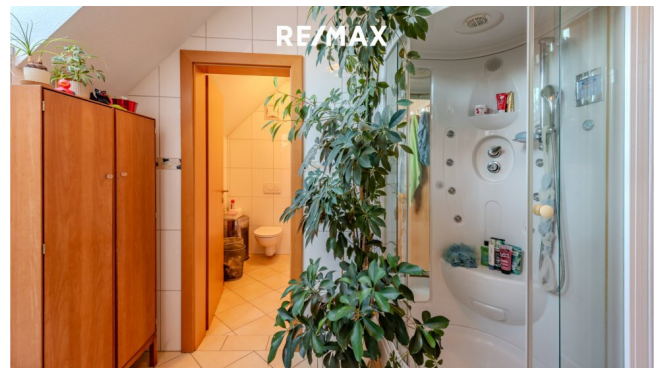
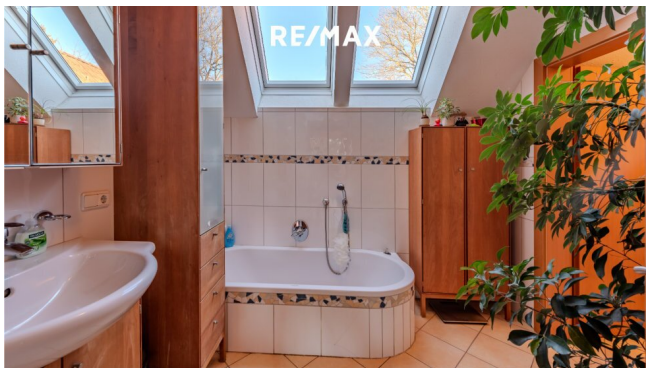
RE/MAX ImmoCenter - CASA TERRA IMMOBILIENTREUHAND GmbH
Stadtplatz 36
4840 Vöcklabruck

T +43 676 516 94 40
H +43 7672 22 1 22
F +43 7672 221 22 50

















Objektbeschreibung

Lage: Nähe Brauerei Zipf und Bahnhof Redl-Zipf

Grundstück: 975 m²

Wfl. 136,5 m² + Keller + Dachboden

Zimmer 5

Bad 1

WC 4

Terrasse 32 m² im EG und 30 m² im UG

Doppelgarage 35 m²

Einfamilienhaus, Top Lage in Zipf.

Wohnzimmer mit Kachelofen und Ausgang auf die Terrasse, Essen, Küche und WC im EG.

Drei Schlafzimmer, Bad, WC, und ein großer beheizter Dachboden mit eigenem WC im OG.

Die Kellerräume sind beheizbar, zwei davon haben große Fenster sowie einen Ausgang auf eine windgeschützte Terrasse und den ca. 800 m² großen Garten.

Die Garage ist auch voll unterkellert, nebenbei ist ein kleiner Weikeller verbaut.

Die Beheizung des gesamten Gebäudes erfolgt über eine Fußbodenheizung, kostengünstig mit einer Wärmepumpe.

Das Wasser für die Liegenschaft kommt aus einem Gemeinschaftsbrunnen.

Der Vermittler ist als Doppelmakler tätig.

Infrastruktur / Entfernungen

Gesundheit

Arzt <2.500m

Apotheke <4.000m

Klinik <4.500m

Kinder & Schulen

Schule <1.000m

Kindergarten <1.000m

Nahversorgung

Supermarkt <2.500m

Bäckerei <4.000m

Sonstige

Bank <1.000m

Geldautomat <2.500m

Post <4.000m

Polizei <4.000m

Verkehr

Bus <500m

Bahnhof <1.500m

Angaben Entfernung Luftlinie / Quelle: OpenStreetMap