

**Moderne 4 Zimmer- Traumwohnung in Dornbirn -78m<sup>2</sup> mit  
Loggia, Zentralheizung und bester Anbindung**



**Objektnummer: 5360/441**

**Eine Immobilie von Breuss & Partner GmbH**

## Zahlen, Daten, Fakten

<b>Art:</b>	Wohnung
<b>Land:</b>	Österreich
<b>PLZ/Ort:</b>	6850 Dornbirn
<b>Wohnfläche:</b>	78,00 m <sup>2</sup>
<b>Bäder:</b>	1
<b>WC:</b>	1
<b>Kaufpreis:</b>	300.000,00 €
<b>Betriebskosten:</b>	280,00 €
<b>Provisionsangabe:</b>	

3% des Kaufpreises zzgl. 20% USt.

## Ihr Ansprechpartner

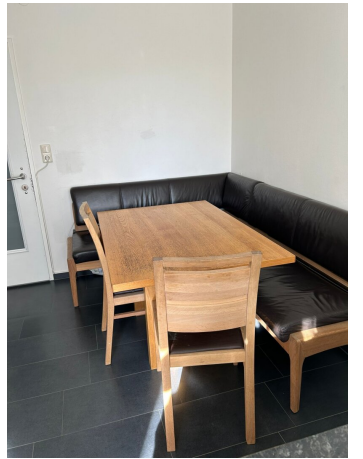


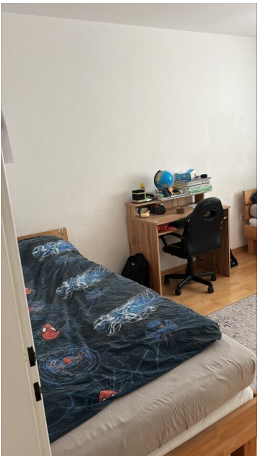
### Michael Helm

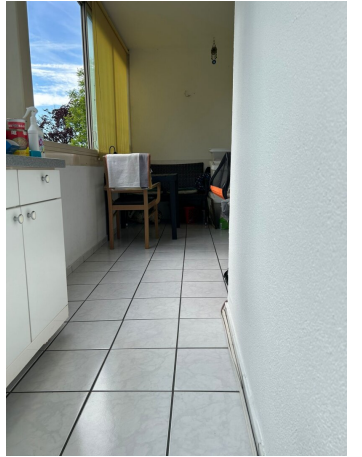
Breuss & Partner GmbH  
Marktstrasse 38  
6850 Dornbirn

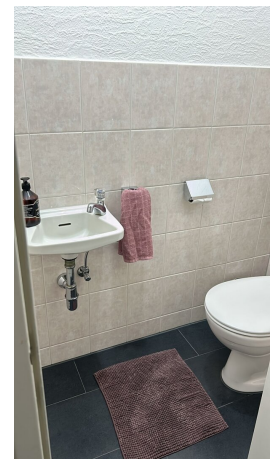
T +43 (0) 699 150 36 132

Gerne stehe ich Ihnen für weitere Informationen oder einen Besichtigungstermin zur Verfügung.





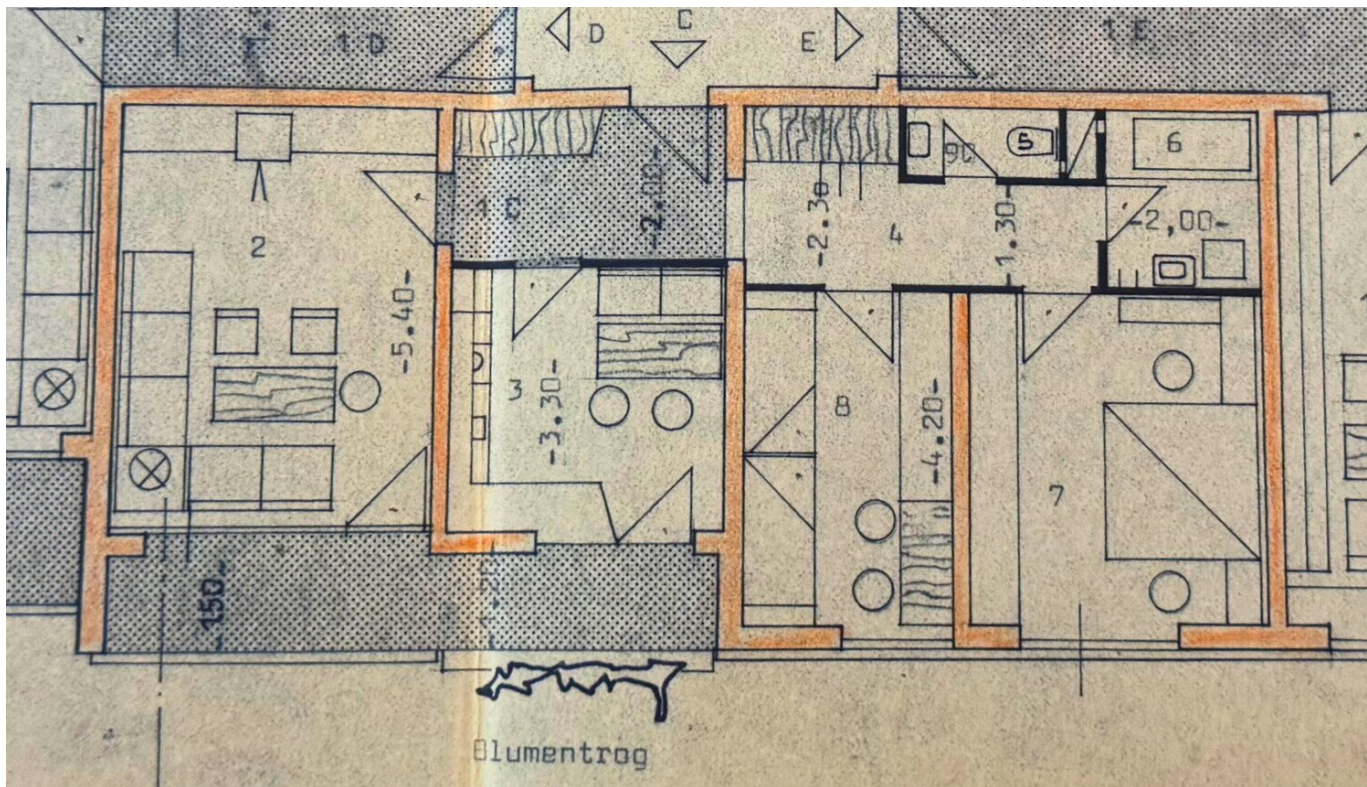












## Objektbeschreibung

Willkommen zu Ihrem neuen Zuhause in Dornbirn, Vorarlberg! Diese wunderschöne Wohnung in der begehrten Gegend von Dornbirn bietet alle Annehmlichkeiten, die Sie sich wünschen. Mit einer Fläche von 78m<sup>2</sup> und einem Kaufpreis von 350.000,00 € ist sie perfekt für Singles, Paare oder kleine Familien.

Das Gebäude befindet sich in einer ruhigen Wohngegend und die Wohnung selbst befindet sich in der 1. Etage, die über einen bequemen Personenaufzug zugänglich ist. Bei Betreten der Wohnung werden Sie sofort von dem hellen und offenen Grundriss begeistert sein. Die großen Fenster lassen viel natürliches Licht herein und bieten einen atemberaubenden Blick auf die grüne Umgebung.

Die Wohnung verfügt über eine gemütliche Loggia, die der ideale Ort ist, um sich zu entspannen und die Aussicht zu genießen. Es gibt keinen besseren Weg, um den Tag zu beginnen, als bei einer Tasse Kaffee auf Ihrer Loggia zu sitzen und die frische Luft zu genießen.

Die Wohnung bietet auch eine moderne Zentralheizung, die für eine angenehme Temperatur im Winter sorgt. Sie wird durch Fernwärme betrieben und sorgt somit für eine umweltfreundliche und kostengünstige Energienutzung. Das Gebäude selbst wurde aus massivem Material gebaut und bietet somit eine solide und langlebige Struktur.

Die Lage der Wohnung ist ideal. Sie ist gut an das öffentliche Verkehrsnetz angebunden und bietet eine schnelle Anbindung an den Bus und den Bahnhof. Für diejenigen, die mit dem Auto unterwegs sind, gibt es auch genügend Parkplätze in der Nähe.

Die Umgebung bietet eine Vielzahl von Annehmlichkeiten, die das tägliche Leben erleichtern. In der Nähe finden Sie eine Vielzahl von Geschäften, darunter Supermärkte, Bäckereien und ein Einkaufszentrum. Auch für die Gesundheitsversorgung ist gesorgt, mit Ärzten, Apotheken und einem Krankenhaus in der Nähe. Für Familien mit Kindern gibt es mehrere Schulen und Kindergärten in der Umgebung. Und für diejenigen, die sich weiterbilden möchten, ist die renommierte Universität von Dornbirn nur eine kurze Fahrt entfernt.

In dieser Wohnung haben Sie nicht nur ein komfortables Zuhause, sondern auch die Möglichkeit, das Beste aus dem Leben in Dornbirn zu machen. Genießen Sie die Nähe zur Natur und die Ruhe der Umgebung, während Sie dennoch alle Annehmlichkeiten der Stadt in Reichweite haben.

Zögern Sie nicht länger und vereinbaren Sie noch heute einen Besichtigungstermin für diese Immobilie. Diese Wohnung bietet Ihnen die perfekte Kombination aus Lage, Ausstattung und Komfort und wird Sie sicherlich begeistern. Wir freuen uns darauf, Sie in Ihrem neuen Zuhause in Dornbirn willkommen zu heißen!

## **Infrastruktur / Entfernungen**

### **Gesundheit**

Arzt <500m

Apotheke <500m

Krankenhaus <1.000m

### **Kinder & Schulen**

Schule <500m

Kindergarten <500m

Universität <1.000m

Höhere Schule <8.000m

### **Nahversorgung**

Supermarkt <500m

Bäckerei <500m

Einkaufszentrum <1.000m

### **Sonstige**

Bank <500m

Geldautomat <500m

Post <1.000m

Polizei <1.000m

### **Verkehr**

Bus <500m

Autobahnanschluss <2.000m

Bahnhof <1.000m

Flughafen <4.000m

Angaben Entfernung Luftlinie / Quelle: OpenStreetMap