

**Ihr neuer Rückzugsort: Traumhaftes Baugrundgrundstück
in Schiefling am Wörthersee!**



Objektnummer: 850

Eine Immobilie von Immo-Hoch2

Zahlen, Daten, Fakten

Art:	Grundstück - Baugrund Eigenheim
Land:	Österreich
PLZ/Ort:	9535 Schiefpling am Wörthersee
Kaufpreis:	150.000,00 €
Provisionsangabe:	

3% des Kaufpreises zzgl. 20% USt.

Ihr Ansprechpartner

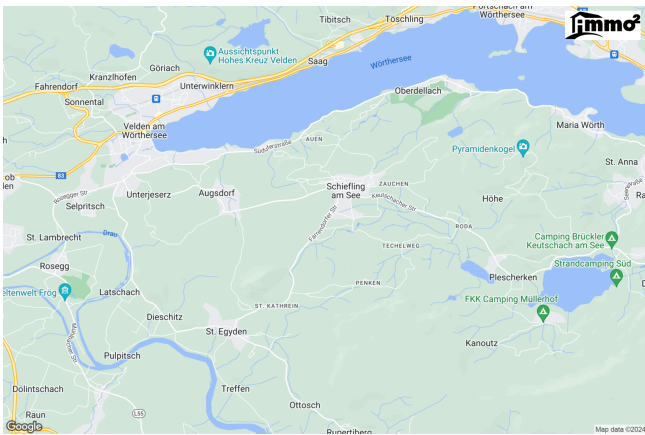


Daniela Danzinger

Immo Hoch2 GmbH.
Hauptstraße 160
9210 Pörschach am Wörthersee

H +43 676 366 7523

Gerne stehe ich Ihnen für weitere Informationen oder einen Besichtigungstermin zur Verfügung.





Folgen Sie uns gerne auf
unseren sozialen Netzwerken.



Immo-hoch2



ariane.barrasch_immohoch2

IMMOBILIENBEWERTUNG

vom Experten mit 20 Jahren Erfahrung!

Erhalten Sie eine **kostenfreie, präzise**
und **individuelle** Bewertung Ihrer Immobilie.

SCHNELL & UNVERBINDLICH!

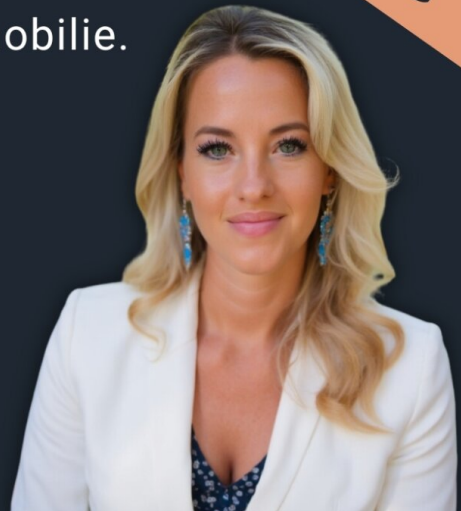
Ariane Barrasch, MSc

0660 2800 129

bestbewertete Immobilienmaklerin



**KOSTENLOSE
BEWERTUNG**



Objektbeschreibung

Ihr Traumgrundstück in Schiefing am Wörthersee

Dieses idyllisch gelegene Grundstück bietet Ihnen die perfekte Grundlage, um Ihren Wohntraum zu verwirklichen. Mit einer Gesamtfläche von **ca. 882 m²**, einer Widmung als Bauland Dorfgebiet und ohne Bebauungsverpflichtung genießen Sie hier maximale Flexibilität. Die absolute Ruhelage am Ortsrand von Schiefing kombiniert die Vorzüge des Dorflebens mit der Nähe zu den schönsten Badeseen der Region.

IMMO-HOCH2-HIGHLIGHTS IM ÜBERBLICK

- **Adresse:** Farrendorfer Straße 24, 9535 Schiefing am Wörthersee
- **Grundstücksfläche:** ca. 882 m²
- **Widmung:** Bauland Dorfgebiet (keine Bebauungsverpflichtung)
- **Aufschließung:** Wasser, Kanal und Strom in unmittelbarer Nähe
- **Bodenverhältnisse:** Ebenes Grundstück
- **Besonderheiten:** Keine Bebauungsverpflichtung, unmittelbare Nähe zu den schönsten Badeseen (Hafner See, Keutschacher See, Faaker See und Wörthersee)

Lage und Umgebung

Das Grundstück befindet sich in einer ruhigen Lage am Ortsrand von Schiefing am Wörthersee. In nur 10 Autominuten erreichen Sie beispielsweise das wunderschöne Velden mit seinen zahlreichen Freizeitmöglichkeiten. Die Nähe zu den beliebten Badeseen der Region – darunter der Wörthersee – macht dieses Grundstück besonders attraktiv. Gleichzeitig profitieren Sie von der ausgezeichneten Infrastruktur: Alle wichtigen Einrichtungen des täglichen Bedarfs sind in wenigen Minuten erreichbar. Die idyllische Umgebung bietet Ruhe und Naturverbundenheit, während die Annehmlichkeiten des Dorflebens direkt vor Ihrer Haustür liegen.

Besonderheiten

Das Grundstück besticht durch seine flexible Nutzungsmöglichkeit dank der Widmung als Bauland Dorfgebiet ohne Bebauungsverpflichtung. Ein weiteres Highlight ist die unmittelbare Nähe zu den schönsten Seen Kärntens sowie ein harmonisches Umfeld, das sowohl Erholung als auch Lebensqualität garantiert.

FAZIT

Dieses Grundstück in Schiefing am Wörthersee vereint Ruhe, Natur und Flexibilität an einem perfekten Standort. Ob als Rückzugsort oder als langfristige Investition – hier schaffen Sie sich Ihre ganz persönliche Wohlfühloase.

Vereinbaren Sie noch heute einen Besichtigungstermin und lassen Sie sich von diesem einzigartigen Angebot überzeugen!

Infrastruktur / Entfernungen

Gesundheit

Arzt <4.500m

Apotheke <4.500m

Kinder & Schulen

Schule <1.000m

Kindergarten <1.000m

Nahversorgung

Supermarkt <1.000m

Bäckerei <1.000m

Sonstige

Bank <1.000m

Geldautomat <1.000m

Post <1.000m

Polizei <4.500m

Verkehr

Bus <500m

Autobahnanschluss <3.500m

Bahnhof <4.500m

Angaben Entfernung Luftlinie / Quelle: OpenStreetMap