

**Modernes Wohnen in zentraler Lage - 64 m² Wohnung
Nähe Strandbad, Fernblick**



Objektnummer: 8473/63

Eine Immobilie von Winter Immobilien & Investments

Zahlen, Daten, Fakten

Art:	Wohnung
Land:	Österreich
PLZ/Ort:	2500 Baden
Baujahr:	1972
Zustand:	Gepflegt
Alter:	Neubau
Wohnfläche:	63,50 m ²
Zimmer:	2
Keller:	4,00 m ²
Heizwärmebedarf:	D 125,40 kWh / m ² * a
Gesamtenergieeffizienzfaktor:	D 1,90
Kaufpreis:	325.000,00 €
Betriebskosten:	146,61 €
Heizkosten:	96,00 €
USt.:	33,86 €
Provisionsangabe:	

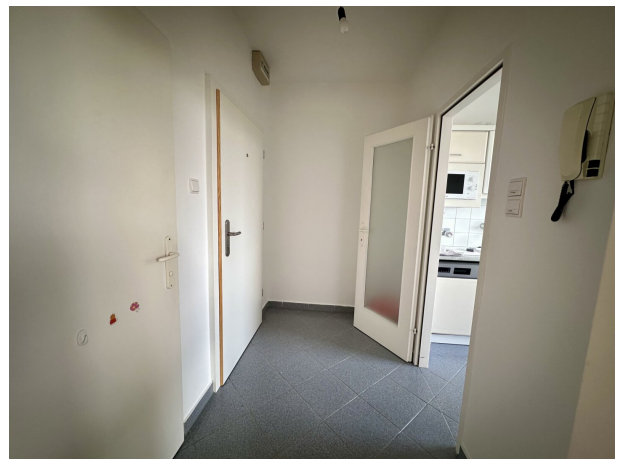
3% des Kaufpreises zzgl. 20% USt.

Ihr Ansprechpartner

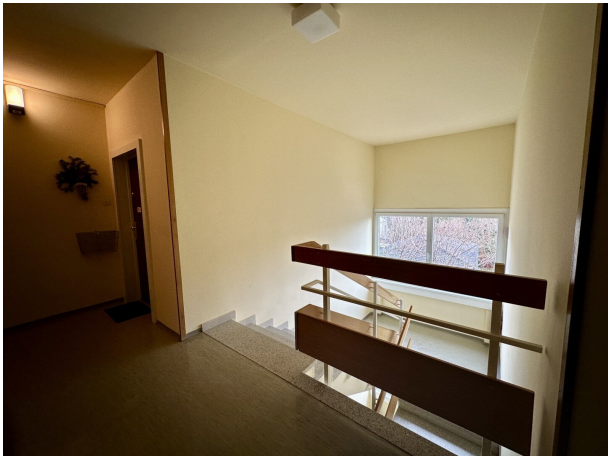


Ing. Harald Winter

Winter Immobilien & Investments
Schlossergäßchen 2
2500 Baden

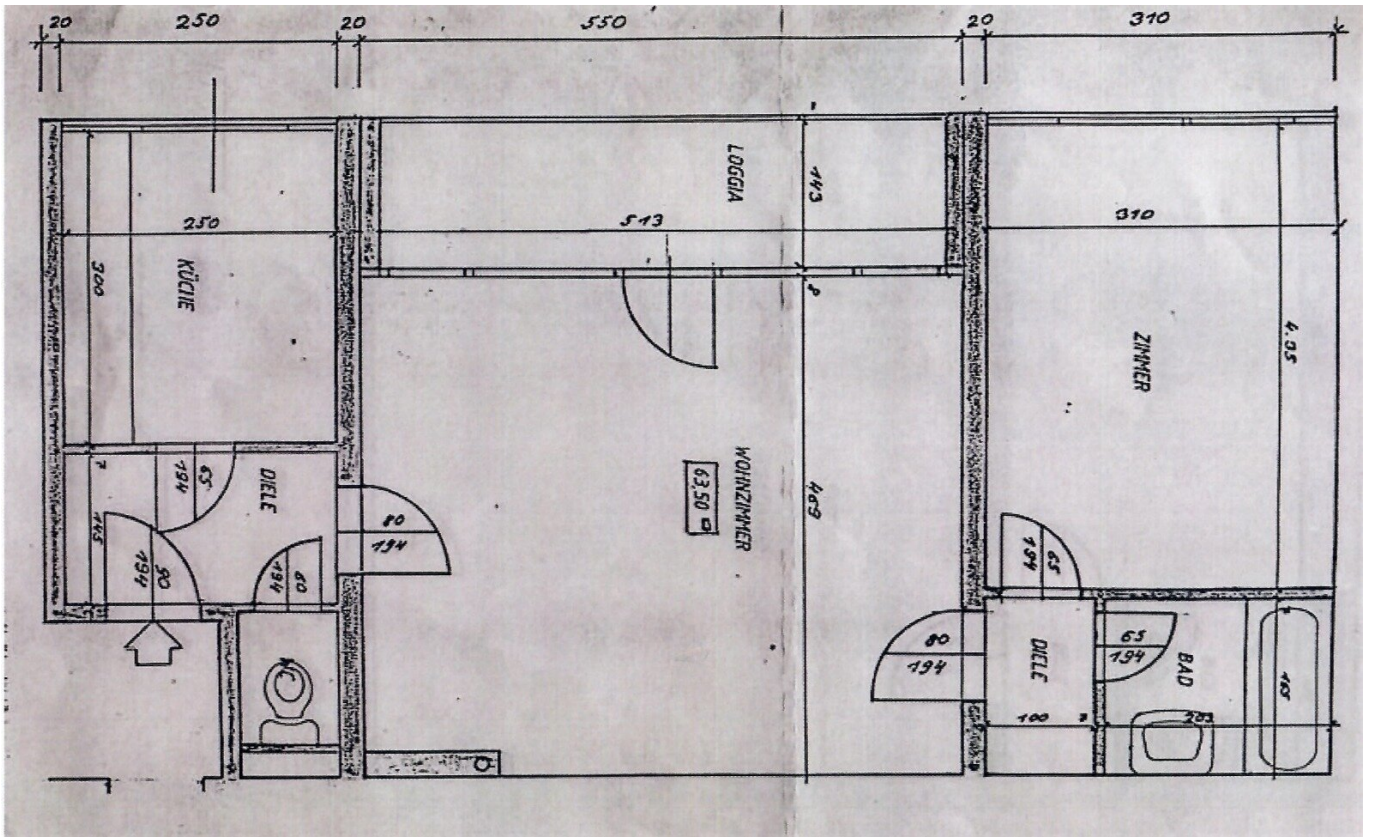












Objektbeschreibung

Willkommen in Ihrer Traumwohnung in Baden, eine der lebenswertesten Städte im Herzen von Niederösterreich! Diese lichtdurchflutete 2-Zimmer-Wohnung befindet sich in einer ruhigen Wohngegend und bietet einen atemberaubenden Ausblick auf die Stadt, die umliegende Landschaft und grüne Wälder. Mit einer Fläche von 63,5m² und einem Kaufpreis von 325.000,00 € ist diese Wohnung perfekt für Singles, Paare oder kleine Familien, die den Komfort einer Stadt mit der Naturverbundenheit des Landlebens verbinden möchten.

Die Wohnung befindet sich in der 3. Etage eines gepflegten Mehrfamilienhauses und ist über einen modernen Personenaufzug bequem zu erreichen. Beim Betreten der Wohnung werden Sie von einem hellen und offenen Wohnbereich empfangen, der mit hochwertigen Fliesen und einem warmen Parkettboden ausgestattet ist. Die großen Fenster sorgen für eine helle und luftige Atmosphäre und bieten einen herrlichen Ausblick auf die umliegende Landschaft.

Die Wohnung verfügt über eine moderne Einbauküche, die mit allen notwendigen Geräten ausgestattet ist, um Ihre kulinarischen Fähigkeiten zu entfalten. Hier können Sie köstliche Mahlzeiten zubereiten und sie anschließend auf der sonnigen Loggia genießen, die sich perfekt für entspannte Abende im Freien eignet.

Die Wohnung bietet ein gemütliches Schlafzimmer, welches mit Parkettboden ausgestattet ist und ausreichend Platz für ein Doppelbett und einen Kleiderschrank bietet. Das Badezimmer ist mit einer Dusche sowie einer Waschmaschine ausgestattet und bietet dank der hellen Fliesen ein modernes und sauberes Ambiente. Für zusätzlichen Bequemlichkeit gibt es eine kleine Nische, welche als Abstellraum genutzt werden kann.

Ein weiteres Highlight dieser Wohnung ist die Verkehrsanbindung. Eine Bushaltestelle befindet sich in unmittelbarer Nähe und bietet eine schnelle und einfache Anbindung an die Innenstadt von Baden und umliegende Städte. Auch die Lage ist unschlagbar. In der Nähe finden Sie alles, was Sie für den täglichen Bedarf benötigen, einschließlich Arztpraxen, Krankenhäuser, Schulen, Kindergärten und eine Bäckerei.

Baden bietet neben seiner idyllischen Lage auch eine Vielzahl von Freizeitmöglichkeiten, wie zum Beispiel Wandern, Radfahren, Golfen oder Entspannen in den nahegelegenen Thermalbädern. Die Stadt ist auch für ihre kulturellen Veranstaltungen bekannt, wie zum Beispiel das jährliche Opernfestival oder das Casino Baden, das für einen unterhaltsamen Abend sorgt.

Zögern Sie nicht und ergreifen Sie die Chance, in diese schöne Wohnung in Baden zu investieren. Mit einem Kaufpreis von 325.000,00 € ist dies eine großartige Gelegenheit, die perfekte Balance zwischen Stadt- und Landleben zu finden. Kontaktieren Sie uns noch heute, um einen Besichtigungstermin zu vereinbaren und sich selbst von dieser Immobilie zu überzeugen!

Wir weisen darauf hin, dass zwischen dem Vermittler und dem zu vermittelnden Dritten ein familiäres oder wirtschaftliches Naheverhältnis besteht.

Der Vermittler ist als Doppelmakler tätig.

Infrastruktur / Entfernungen

Gesundheit

Arzt <500m

Apotheke <1.500m

Klinik <1.000m

Krankenhaus <3.000m

Kinder & Schulen

Schule <1.000m

Kindergarten <1.000m

Höhere Schule <8.500m

Universität <8.500m

Nahversorgung

Supermarkt <1.500m

Bäckerei <500m

Einkaufszentrum <6.500m

Sonstige

Bank <1.000m

Geldautomat <1.000m

Post <1.000m

Polizei <2.000m

Verkehr

Bus <500m

Bahnhof <1.500m

Autobahnanschluss <4.500m

Straßenbahn <1.500m

Flughafen <6.000m

Angaben Entfernung Luftlinie / Quelle: OpenStreetMap