

Zentrumsnahes Wohnen in Klagenfurt



Objektnummer: 5750/239

Eine Immobilie von R & R Immobilientreuhand e.U.

Zahlen, Daten, Fakten

Art:	Wohnung
Land:	Österreich
PLZ/Ort:	9020 Klagenfurt am Wörthersee
Baujahr:	1974
Zustand:	Gepflegt
Wohnfläche:	74,59 m ²
Heizwärmebedarf:	C 50,00 kWh / m ² * a
Gesamtenergieeffizienzfaktor:	C 1,12
Kaufpreis:	238.000,00 €
Betriebskosten:	197,73 €
Heizkosten:	63,18 €
USt.:	34,95 €
Provisionsangabe:	

3% des Kaufpreises zzgl. 20% USt.

Ihr Ansprechpartner



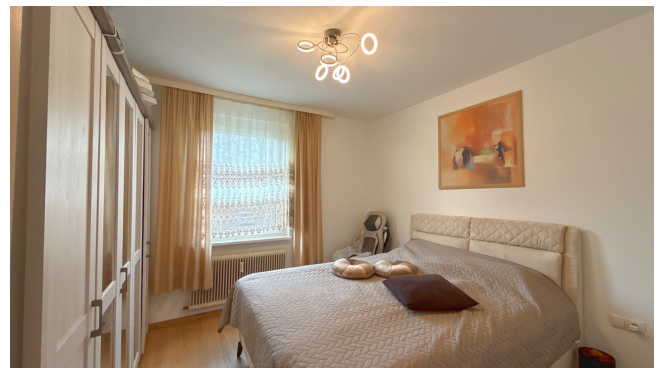
Nikolaus Rebernig

R & R Immobilientreuhand e.U.
Radetzkystraße 24
9020 Klagenfurt am Wörthersee

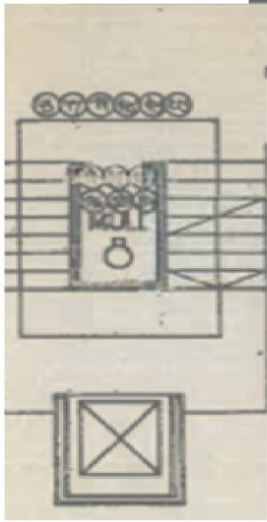
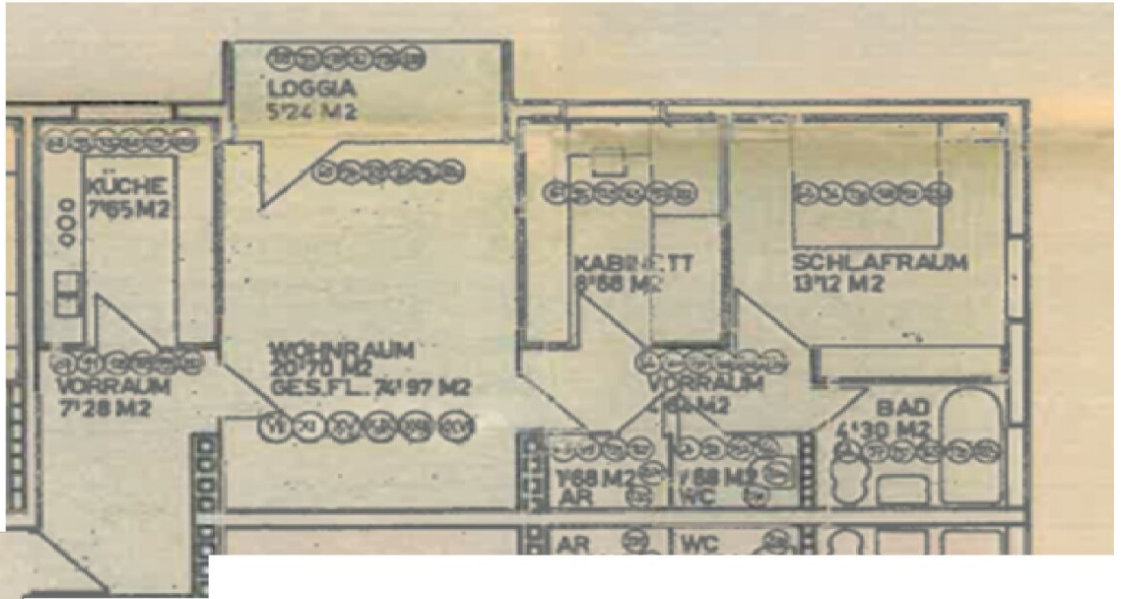
T +43 664 145 59 90

Gerne stehe ich Ihnen für weitere Informationen oder einen Besichtigungstermin zur









Objektbeschreibung

Die möblierte Wohnung befindet sich im Hochpattene einer gepflegten Wohnanlage.

Auf der Liegenschaft stehen ausreichend Parkplätze zur Verfügung.

Raumaufteilung:

- Vorraum
- Küche
- Wohnzimmer
- Schlafzimmer
- Kinderzimmer/ Homeoffice
- WC
- Abstellraum
- Badezimmer mit Wanne
- Loggia

Noch nichts gefunden? Wir informieren Sie über geeignete Immobilienangebote noch vor allen anderen.

Legen Sie jetzt Ihren individuellen Suchagenten unter folgendem Link an. Wir schicken Ihnen passende Immobilien exklusiv vorab zu.

[Suchagent anlegen](https://r-r-immobilientreuhand.service.immo/registrieren/de) - <https://r-r-immobilientreuhand.service.immo/registrieren/de>

Der Vermittler ist als Doppelmakler tätig.

Infrastruktur / Entfernungen

Gesundheit

Arzt <500m

Apotheke <500m

Krankenhaus <500m

Klinik <1.000m

Kinder & Schulen

Schule <1.000m

Kindergarten <1.000m

Universität <1.500m

Höhere Schule <1.000m

Nahversorgung

Supermarkt <500m

Bäckerei <1.000m

Einkaufszentrum <2.000m

Sonstige

Bank <500m

Geldautomat <500m

Post <1.000m

Polizei <1.000m

Verkehr

Bus <500m

Autobahnanschluss <3.000m

Bahnhof <500m

Flughafen <5.000m

Straßenbahn <3.500m

Angaben Entfernung Luftlinie / Quelle: OpenStreetMap