

Sanierungsbedürftiges Haus mit Weitblick!



Objektnummer: 5940/6017
Eine Immobilie von PD Immo

Zahlen, Daten, Fakten

Art:	Haus
Land:	Österreich
PLZ/Ort:	8322 Mitterfladnitz
Zustand:	Sanierungsbeduerftig
Alter:	Altbau
Nutzfläche:	155,00 m ²
Zimmer:	5
Bäder:	1
WC:	2
Stellplätze:	1
Keller:	24,00 m ²
Heizwärmebedarf:	G 273,00 kWh / m ² * a
Kaufpreis:	109.000,00 €
Provisionsangabe:	

3% des Kaufpreises zzgl. 20% USt.

Ihr Ansprechpartner



Peter Dusleag

PD Immobilien
Neue Bienengasse 5
8020 Graz

T +43 676 421 57 52
H 0771717771717







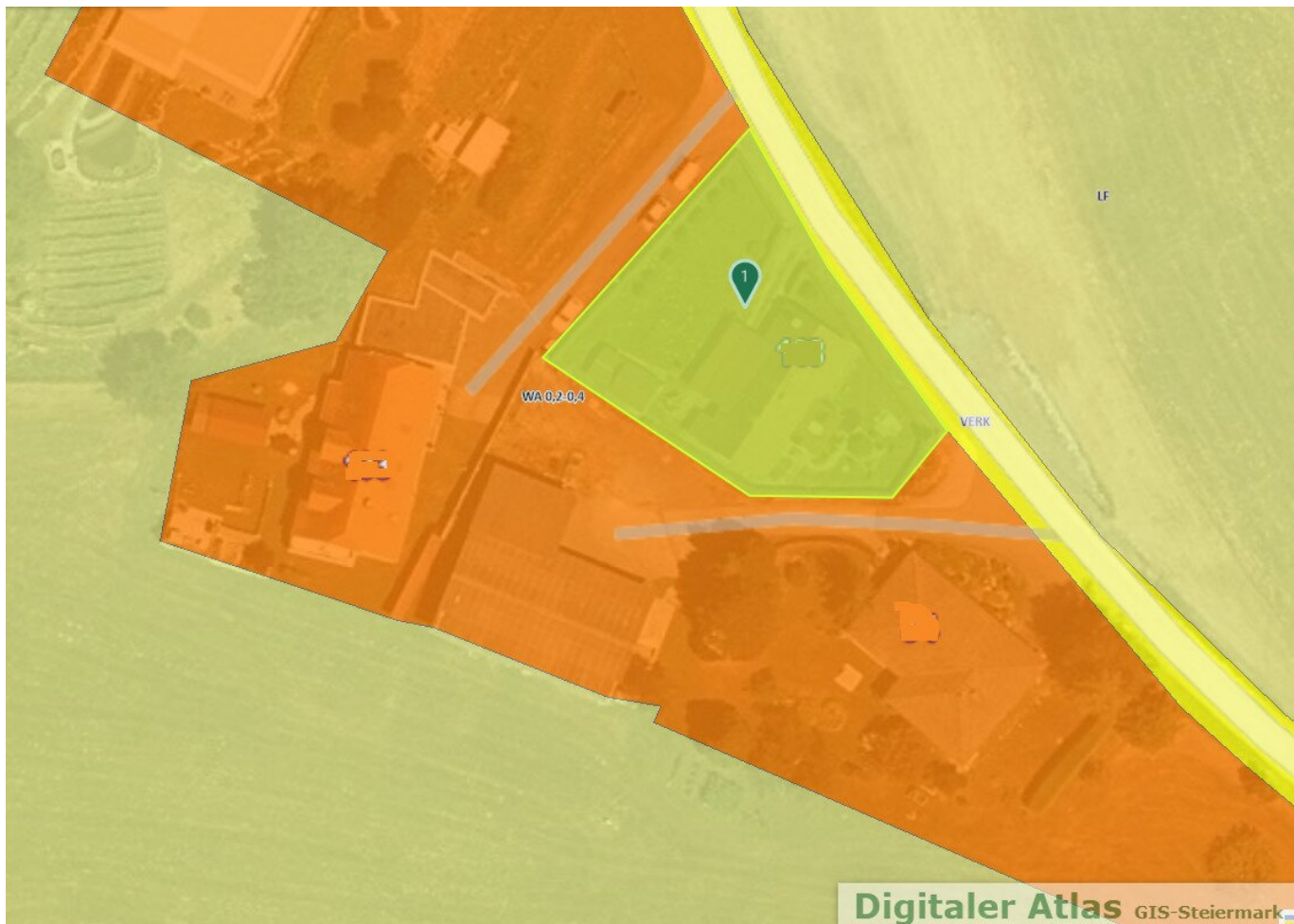














PD IMMOBILIEN

Beraten mieten kaufen wohnen

Peter Dusleag

*allg. beeid. u. gerichtlich
zert. Sachverständiger*

Termin nach 0676 42 15 752
Vereinbarung: office@pd-immo.at

WWW.PD-IMMO.AT

Objektbeschreibung

Haus mit ca. 155 m² Nutzfläche (ca. 280 m² Bruttogeschoßfläche) EG ca. 105 m², OG ca. 50 m²

5-Zimmer, teil unterkellert ca. 24 m² ca. 1.036 m² Grundstücksfläche, **WA 0,2-0,4**

Zubehör: Gartenholzhaus

Heizung: offener Kamin + Einzelofen (feste Brennstoffe)

Energieausweis: HWB: 299 HWB Energieklasse: G

Autoabstellplatz: Carport

Gesamtzustand: sanierungsbedürftig

Besonderes: großzügiger Wohnraum, schöner Wintergarten, gute Raumaufteilung, zentraler Stiegenaufgang, Süd/Ostausrichtung, ebenes Grundstück, schöne Aussicht, das Haus ist zu sanieren.

Kaufpreis: € 109.800,--

Honorar: 3% vom Kaufpreis + gesetzl. MWSt.

Auskünfte: Herr Peter Dusleag, Tel.: 0676 42 15 752

Wir freuen uns in Ihrem Interesse tätig zu sein und stehen Ihnen gerne für Detailfragen zur Verfügung!

Infrastruktur / Entfernungen

Gesundheit

Arzt <3.500m
Apotheke <5.500m
Krankenhaus <10.000m

Kinder & Schulen

Schule <4.500m
Kindergarten <5.500m

Nahversorgung

Supermarkt <1.500m
Bäckerei <4.500m
Einkaufszentrum <10.000m

Sonstige

Bank <4.500m
Geldautomat <4.500m
Post <3.500m
Polizei <4.500m

Verkehr

Bus <1.000m
Bahnhof <3.000m
Autobahnanschluss <9.500m
Flughafen <4.500m

Angaben Entfernung Luftlinie / Quelle: OpenStreetMap