

Unbefristete 4-Zimmer-Wohnung mit großer Freifläche!



Willkommen in deinem neuen Zuhause!

Als **IKEA Family Mitglied** sparst du

€100,-

pro € 1.000,- Warenwert bei deinem nächsten Einkauf im IKEA Einrichtungshaus Graz.

Photo: TB studio/Stock photo art&art

Objektnummer: 5889/161456105016

Eine Immobilie von BWS Gemeinnützige allgemeine Bau-, Wohn- und Siedlungsgenossenschaft registrierte Genossenschaft mit beschränkter Haftung

Zahlen, Daten, Fakten

Adresse	Eggenberger Gürtel
Art:	Wohnung
Land:	Österreich
PLZ/Ort:	8020 Graz
Baujahr:	2019
Wohnfläche:	101,58 m ²
Gesamtfläche:	119,75 m ²
Zimmer:	4
Heizwärmebedarf:	31,36 kWh / m ² * a
Gesamtmiete	1.143,71 €
Kaltmiete (netto)	740,03 €
Kaltmiete	1.039,74 €
Betriebskosten:	299,71 €
USt.:	103,97 €
Infos zu Preis:	

Preis gültig bis 30.06.2025. Genossenschaftsbeitrag: einmalig 51 €.

Ihr Ansprechpartner

BWSG Wohnungsvergabe Bundesländer

BWS Gemeinnützige allgemeine Bau-, Wohn- und Siedlungsgenossenschaft registrierte
Genossenschaft mit beschränkter Haftung
Triester Straße 40 / 3 / 1
1100 Wien

Gerne stehe ich Ihnen für weitere Informationen oder einen Besichtigungstermin zur Verfügung.



Wohnbau BWS

Eggenberger Gürtel 50, 52, 52a, 52b, 54, 54a, 56, 56a, 56b, 56c; 8020 Graz



Bauteil Ost

Eggenberger Gürtel Nr. 56, 56a, 56b, 56c

5. Obergeschoss

56a **TOP 16**
4 Zimmer Wohnung Typ D6

Wohnnutzfläche: 114,17 m²

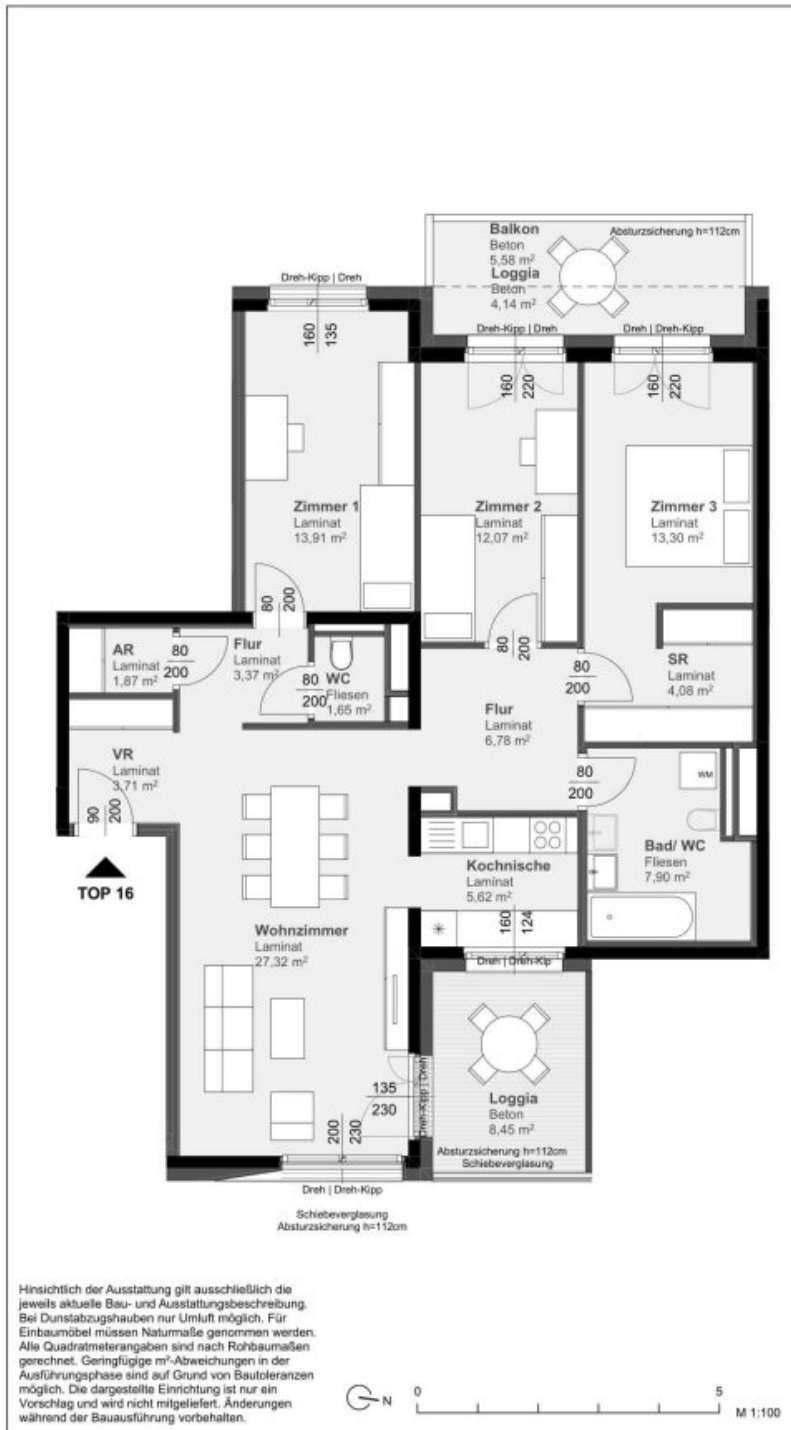
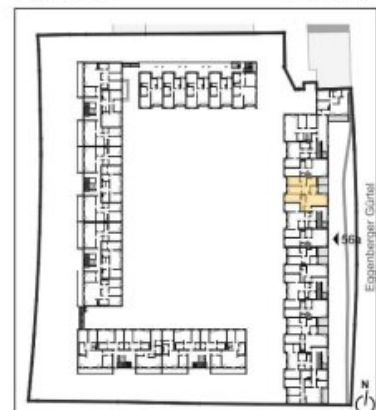
davon WNF beheizt: 101,58 m²

Raumliste	m ²
AR	1,87
Bad/ WC	7,90
Flur	3,37
Flur	6,78
Kochnische	5,62
SR	4,08
VR	3,71
WC	1,65
Wohnzimmer	27,32
Zimmer 1	13,91
Zimmer 2	12,07
Zimmer 3	13,30

Loggia	4,14
Loggia	8,45

Balkon 5,58

Kellerabteil vorhanden



Hinsichtlich der Ausstattung gilt ausschließlich die jeweils aktuelle Bau- und Ausstattungsbeschreibung. Bei Dunstabzugshauben nur Umluft möglich. Für Einbaumöbel müssen Naturmaße genommen werden. Alle Quadratmeterangaben sind nach Rohbaumaßen gerechnet. Geringfügige m²-Abweichungen in der Ausführungsphase sind auf Grund von Bautoleranzen möglich. Die dargestellte Einrichtung ist nur ein Vorschlag und wird nicht mitgeliefert. Änderungen während der Bauausführung vorbehalten.

0 5 M 1:100

kirsch zt gmbh

schwedenplatz 2/64 - A_1010 wien
tel: +43_ [0]1_8901010 fax: dw19
mobil: +43_ [0]650_6455977
email: office@ckirsch.at - www.ckirsch.at

bwsg
besser wohnen seit Generationen

BWS
Gemeinnützige allgemeine Bau-,
Wohn- und Siedlungsgenossenschaft
registrierte Genossenschaft
mit beschränkter Haftung

1050 Wien, Margaretergürtel 36-40
tel: +43 1 546 08-0

VERGABEPLAN VORABZUG
Stand 20.10.2017

Wohnbau BWS

Eggenberger Gürtel 50, 52, 52a, 52b, 54, 54a, 56, 56a, 56b, 56c; 8020 Graz



Bauteil Ost

Eggenberger Gürtel Nr. 56, 56a, 56b, 56c

5. Obergeschoss

56a **TOP 16**
4 Zimmer Wohnung Typ D6

Wohnnutzfläche: 114,17 m²

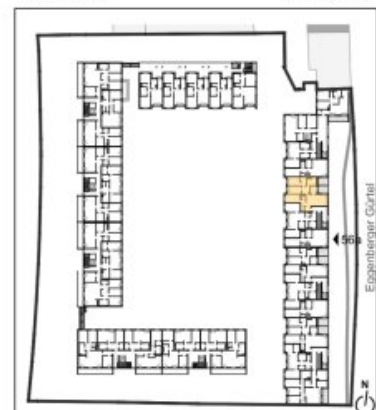
davon WNF beheizt: 101,58 m²

Raumliste	m ²
AR	1,87
Bad	7,90
Flur	3,37
Flur	6,78
Kochnische	5,62
SR	4,08
VR	3,71
WC	1,65
Wohnzimmer	27,32
Zimmer 1	13,91
Zimmer 2	12,07
Zimmer 3	13,30

Loggia	4,14
Loggia	8,45

Balkon 5,58

Kellerabteil vorhanden



kirsch zt gmbh

schwedenplatz 2/64 - A_1010 wien
tel: +43_[0]1_8901010 fax: dw19
mobil: +43_[0]650_6455977
email: office@clemenskirsch.at
www.clemenskirsch.at

bwsg
besser wohnen seit Generationen

BWS
Gemeinnützige allgemeine Bau-, Wohn- und Siedlungsgenossenschaft registrierte Ges.m.b.H.

BWSt
Gemeinnützige Wohn- und Siedlungsgesellschaft Bauen und Wohnen Steiermark Ges.m.b.H.
Münzgrabenstraße 36/9
8010 Graz
T +43 316 40 12 67

VERGABEPLAN

Stand 23.05.2019

Objektbeschreibung

Willkommenszuckerl

Miete Smårt! Jetzt BWSG-Wohnung anmieten und neben der günstigen Miete und dem unbefristeten Mietvertrag noch von einem IKEA Gutschein von 100 Euro pro 1.000 Euro Einkaufswert profitieren, einlösbar bei IKEA Graz!

Eckdaten zur Wohnung

- unbefristetes Mietverhältnis
- Kategorie A
- Vermietung ohne Kücheneinrichtung
 - *Küchenablöse vom Vormieter auf freiwilliger Basis eventuell möglich*

Sie haben Interesse an dieser Wohnung?

Schritt 1 | unverbindliche Anfrage

- Bei Interesse an dieser Wohnung verwenden Sie das **Anfrageformular** auf dieser Seite (**Anfrage/E-Mail senden**).
- *Anderweitige Anfragen (telefonisch, persönlich oder via E-Mail) sind nicht möglich und werden bei der Vergabe auch nicht berücksichtigt.*

Schritt 2 | Besichtigung

- Die Vergabe von **Besichtigungsmöglichkeiten** erfolgt ausschließlich in **chronologischer Reihenfolge** der schriftlichen Anfragen über das **Anfrageformular** auf dieser Seite.
- Sobald Sie an der Reihe sind, erhalten Sie **alle notwendigen Informationen via E-Mail**.
- *Wir bitten um Verständnis, dass eine Besichtigung bei hohen Anfragezahlen nicht garantiert werden kann.*

Infrastruktur / Entfernungen

Gesundheit

Arzt <250m

Apotheke <750m

Klinik <750m

Krankenhaus <750m

Kinder & Schulen

Schule <750m

Kindergarten <250m

Universität <1.000m

Höhere Schule <1.000m

Nahversorgung

Supermarkt <500m

Bäckerei <500m

Einkaufszentrum <750m

Sonstige

Geldautomat <750m

Bank <750m

Post <750m

Polizei <750m

Verkehr

Bus <250m

Straßenbahn <750m

Autobahnanschluss <4.000m

Bahnhof <500m

Flughafen <9.000m

Angaben Entfernung Luftlinie / Quelle: OpenStreetMap