

**U2 nahe 2.5-Zimmer Wohnung im 22. Bezirk in Wien zu vermieten**



Schlafzimmer

**Objektnummer: 5880/237**

**Eine Immobilie von Chimmo Investment & Relocation Consulting GmbH**

## Zahlen, Daten, Fakten

<b>Art:</b>	Wohnung
<b>Land:</b>	Österreich
<b>PLZ/Ort:</b>	1220 Wien
<b>Zimmer:</b>	2,50
<b>Bäder:</b>	1
<b>WC:</b>	1
<b>Gesamtmiete</b>	899,00 €
<b>Kaltmiete (netto)</b>	727,00 €
<b>Kaltmiete</b>	899,00 €
<b>Betriebskosten:</b>	172,00 €
<b>Provisionsangabe:</b>	

Gemäß Erstauftraggeberprinzip bezahlt der Abgeber die Provision.

## Ihr Ansprechpartner



### **Chimmo Investment & Relocation Consulting GmbH**

Chimmo Investment & Relocation Consulting GmbH  
Wallensteinstraße 28/1-2  
1200 Wien

T +43 13321604  
H +4368110678605

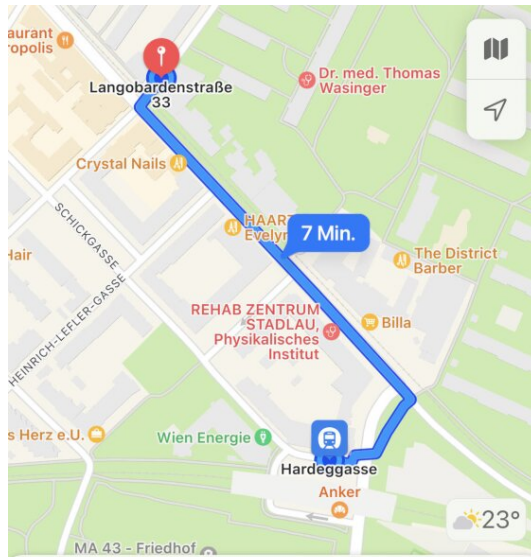
Gerne stehe ich Ihnen für weitere Informationen oder einen Besichtigungstermin zur Verfügung.











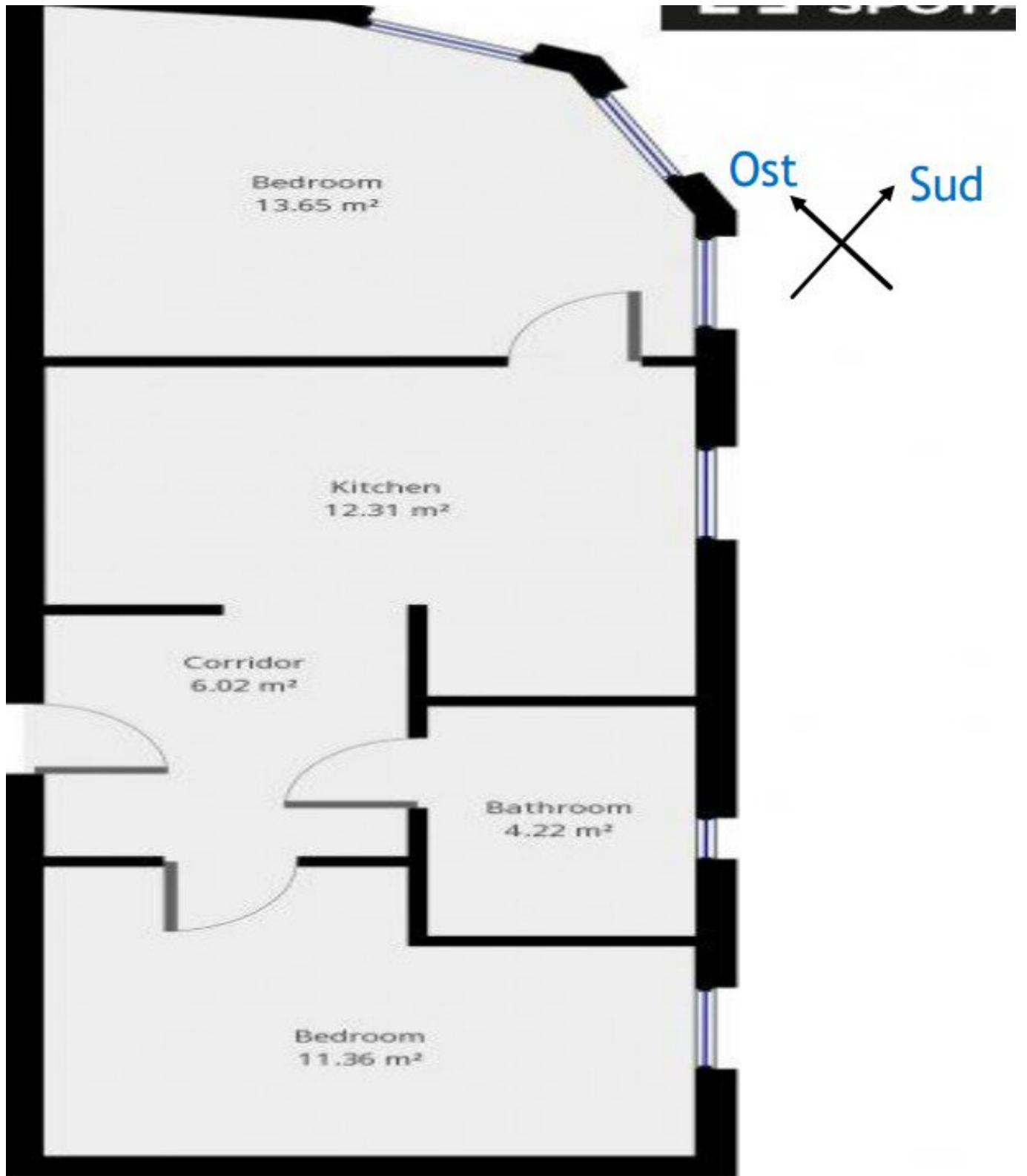
## Route

- Hardeggasse
- Langobardenstraße 33

Gehen Vermeiden

**7 Min.**  
450 m · Meist flach

LOS







## Objektbeschreibung

Zum Vermieten gelangt eine schöne Wohnung im 22. Bezirk in Wien.

Wir sprechen Deutsch / Englisch / Chinesisch. Bei Fragen rund um die Ansiedlung in Wien stehe ich Ihnen gerne zur Verfügung unter **+43 (0) 68110678605** oder per E-Mail unter [office@chimmo.at](mailto:office@chimmo.at).

### **Benefits & Goodies:**

- + Hochwertige Einbauküche
- + Fenster mit Jalousien
- + Zentralheizung
- + 1. Stock
- + Barrierefrei
- + Anschlüsse: Strom, Wasser, SAT-Anschluss, Internetanschluss
- + Sehr guter Zustand und bezugsfertig

### **Layout:**

- + 2 Schlafzimmer
- + Badezimmer mit Dusche und Waschbecken
- + WC
- + Kellerabteil

### **Lage/Verkehrsanbindung:**

- + 450m entfernt von der U2 Hardeggasse
- + 200m entfernt von der Straßenbahn 25 Langobardenstraße
- + Zahlreiche Einkaufsmöglichkeiten sind in unmittelbarer Umgebung.
- + Kindergarten und Schule, Lebensmittelgeschäfte, Allgemeinmediziner und Fachärzte sind in

der Nähe.

Die Wohnung befindet sich im Norden von Wien. Kindergarten und Schule, Lebensmittelgeschäfte, Allgemeinmediziner und Fachärzte sind in der Nähe. Öffentliche Verkehrsmittel (U2 und Straßenbahn 25) sind in der Nähe.

Gerne präsentiere ich Ihnen „Ihr neues Zuhause“ bei einer gemeinsamen Besichtigung – ich freue mich auf ein persönliches Kennenlernen!

Der Immobilienmakler erklärt, dass er – entgegen dem in der Immobilienwirtschaft üblichen Geschäftsgebrauch des Doppelmaklers – einseitig nur für den Vermieter tätig ist.

## **Infrastruktur / Entfernungen**

### **Gesundheit**

Arzt <500m

Apotheke <500m

Klinik <1.000m

Krankenhaus <1.000m

### **Kinder & Schulen**

Schule <500m

Kindergarten <500m

Universität <3.000m

Höhere Schule <3.500m

### **Nahversorgung**

Supermarkt <500m

Bäckerei <500m

Einkaufszentrum <1.500m

### **Sonstige**

Geldautomat <500m

Bank <500m

Post <500m

Polizei <1.000m

### **Verkehr**

Bus <500m

U-Bahn <500m

Straßenbahn <500m

Bahnhof <500m

Autobahnanschluss <500m

Angaben Entfernung Luftlinie / Quelle: OpenStreetMap