

## Großzügige 4 Zimmer Im Zentrum



**Objektnummer: 5516/473**

**Eine Immobilie von BestInvest Immobilien**

## Zahlen, Daten, Fakten

<b>Art:</b>	Wohnung
<b>Land:</b>	Österreich
<b>PLZ/Ort:</b>	8160 Weiz
<b>Baujahr:</b>	1978
<b>Zustand:</b>	Gepflegt
<b>Möbliert:</b>	Voll
<b>Alter:</b>	Neubau
<b>Wohnfläche:</b>	99,00 m <sup>2</sup>
<b>Zimmer:</b>	4,50
<b>Bäder:</b>	1
<b>WC:</b>	1
<b>Balkone:</b>	2
<b>Keller:</b>	6,00 m <sup>2</sup>
<b>Kaufpreis:</b>	210.000,00 €
<b>Betriebskosten:</b>	178,52 €
<b>Heizkosten:</b>	139,00 €
<b>USt.:</b>	45,65 €
<b>Provisionsangabe:</b>	

3% des Kaufpreises zzgl. 20% USt.

## Ihr Ansprechpartner



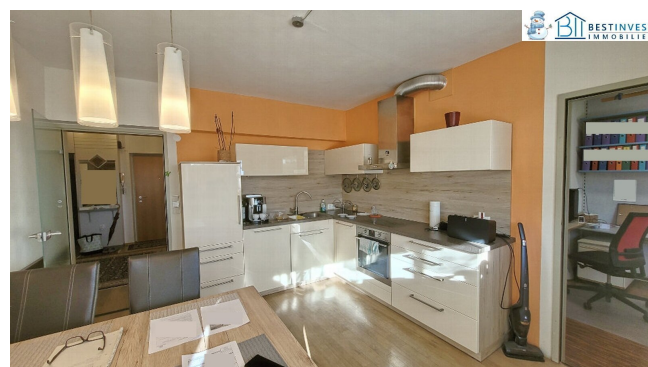
**Regina Genser**

BestInvest Immobilien  
Riegelgasse 25

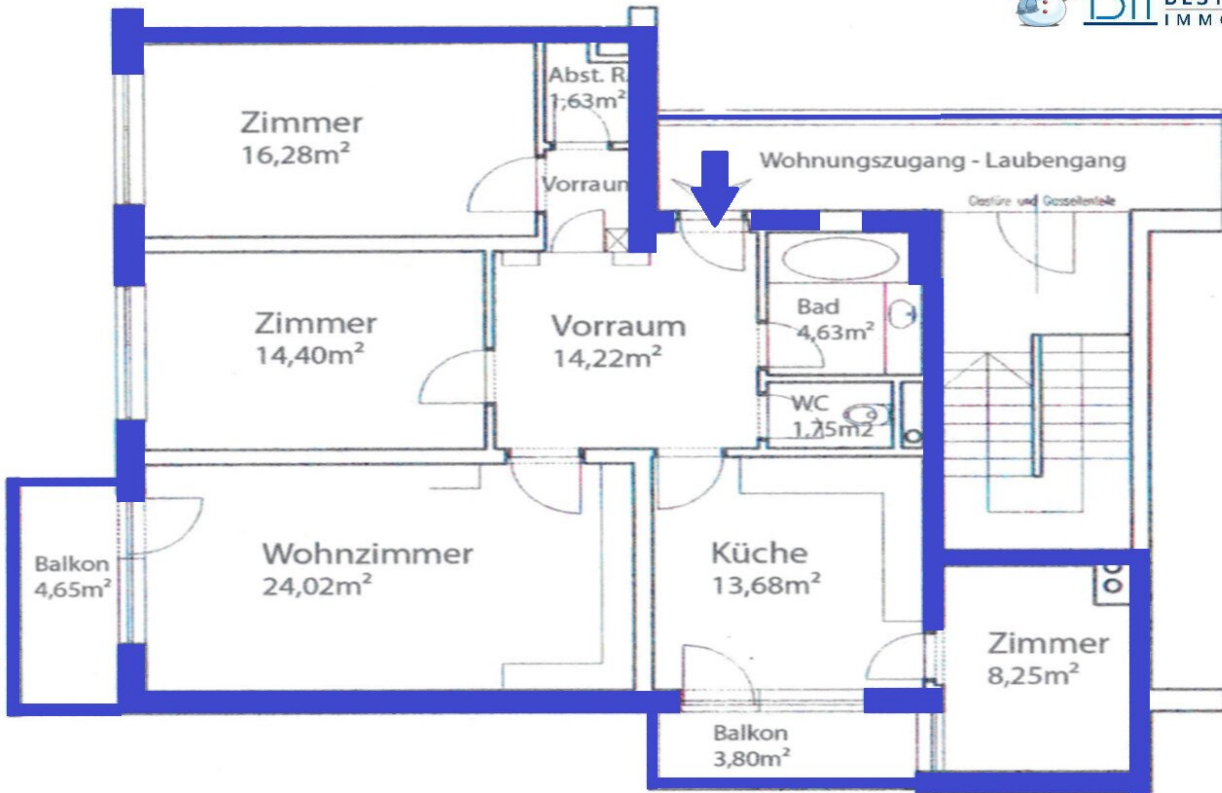












## Objektbeschreibung

Ein schön gepflegtes und gut geschnittenes Wohnjuwel mit "Penthausfeeling" in optimaler Zentrumsnähe der Stadt Weiz. Die Raumaufteilung der 4 getrennten Zimmer ist auch optimal geeignet für eine Familie. Die Wohnung ist südwestlich ausgerichtet und bietet 2 überdachte Balkone. Die Küche wurde 2018 neu gemacht und hat von der Essecke einen direkten Zugang auf den nach Süden ausgerichteten Balkon. Die Fußböden sind in einem sehr guten Zustand und wurden teilweise 2014 erneuert. Alle Fenstern wurden 2015 getauscht. Alle Heizkörper(Radiatoren) wurden 2023 erneuert.

Die Wohnung befindet sich im 3.Stock, Badezimmer und WC sind getrennt begehbar. Alle Fenster sind mit Außenjalousien/Rollos ausgestattet. Ein eigenes Kellerabteil mit einer Größe von ca. 6m<sup>2</sup> ist inklusive.

**Befreiung von Grundbucheintragungsgebühr Kauf (1,1%) und Pfandrecht (1,2%)** bei einem Kaufpreis bis

max. € 500.000,-. Voraussetzungen dafür sind ein entgeltlicher Erwerb, Eigennutzung und die Liegenschaft

muss dem dringenden Wohnbedürfnis dienen, also Hauptwohnsitz. (Stand 20/03/24 – Nationalratssitzung 255)

Weitere Angebote sowie Bilder und Videos zur Liegenschaft finden Sie auf unserer Homepage.

Gerne unterstützen wir sie auch bei der Suche nach der passenden Finanzierung und erstellen Ihnen ein kostenloses Finanzierungskonzept.

**Noch nichts gefunden? Wir informieren Sie über geeignete Immobilienangebote noch vor allen anderen.**

Legen Sie jetzt Ihren individuellen Suchagenten unter folgendem Link an. Wir schicken Ihnen passende Immobilien exklusiv bis zu 14 Tage vorab zu.

[Suchagent anlegen](#)

Der Vermittler ist als Doppelmakler tätig.

**Infrastruktur / Entfernungen**

**Gesundheit**

Arzt <500m  
Apotheke <1.000m  
Krankenhaus <2.000m

### **Kinder & Schulen**

Schule <1.000m  
Kindergarten <500m

### **Nahversorgung**

Supermarkt <500m  
Bäckerei <500m  
Einkaufszentrum <1.000m

### **Sonstige**

Bank <500m  
Geldautomat <500m  
Post <1.500m  
Polizei <1.500m

### **Verkehr**

Bus <500m  
Bahnhof <1.000m  
Flughafen <6.500m

Angaben Entfernung Luftlinie / Quelle: OpenStreetMap