

Mobile Eventalm - die Location kommt zu dir!



Objektnummer: 852

Eine Immobilie von Immo-Hoch2

Zahlen, Daten, Fakten

Art:	Halle / Lager / Produktion
Land:	Österreich
PLZ/Ort:	5020 Salzburg
Nutzfläche:	260,00 m ²
Provisionsangabe:	

3% des Kaufpreises zzgl. 20% USt.

Ihr Ansprechpartner



Alexander Köll

Immo-Hoch2
Hauptstraße 160
9210 Pörschach am Wörthersee

H +43664 1225101

Gerne stehe ich Ihnen für weitere Informationen oder einen Besichtigungstermin zur Verfügung.







ANSICHT WEST



ANSICHT SÜD

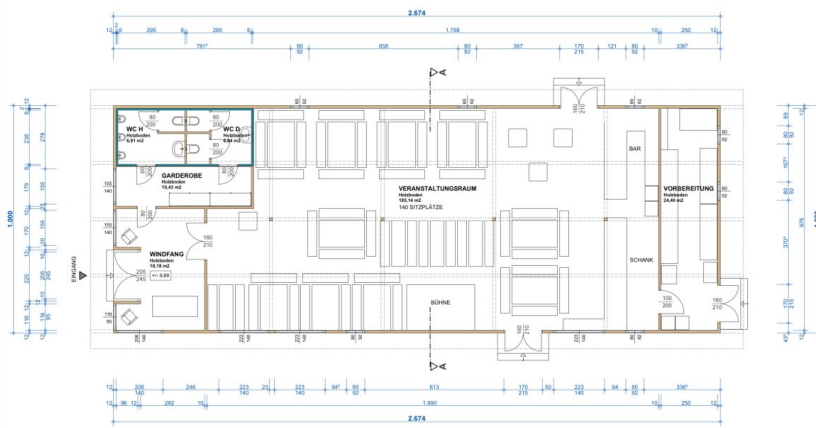


ANSICHT OST

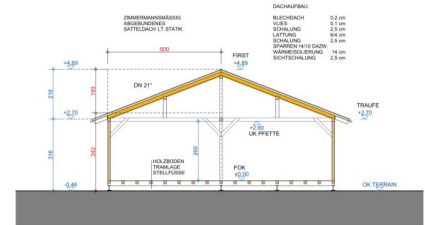


ANSICHT NORD

EVENTALM		IPC ARCHITEKTUR	
EINREICHPLAN		ZIVILTECHNIKER GESELLSCHAFT	
Ansichten N, S, O, W		M 1:100	
PLAN NR. 2406_03_ARCH		STAATL. REG. N. REGISTRIERT ZIVILTECHNIKER	
DATUM: 2406_03_ARCH_06.05.24.ppt		MANKLACHER HAUPTSTR. 20, 5020 SALZBURG T +43 662 62 87 150 info@ipc-arch.com	
		SALZBURG, 06.05.2024	



GRUNDRISS ERDGESCHOSS



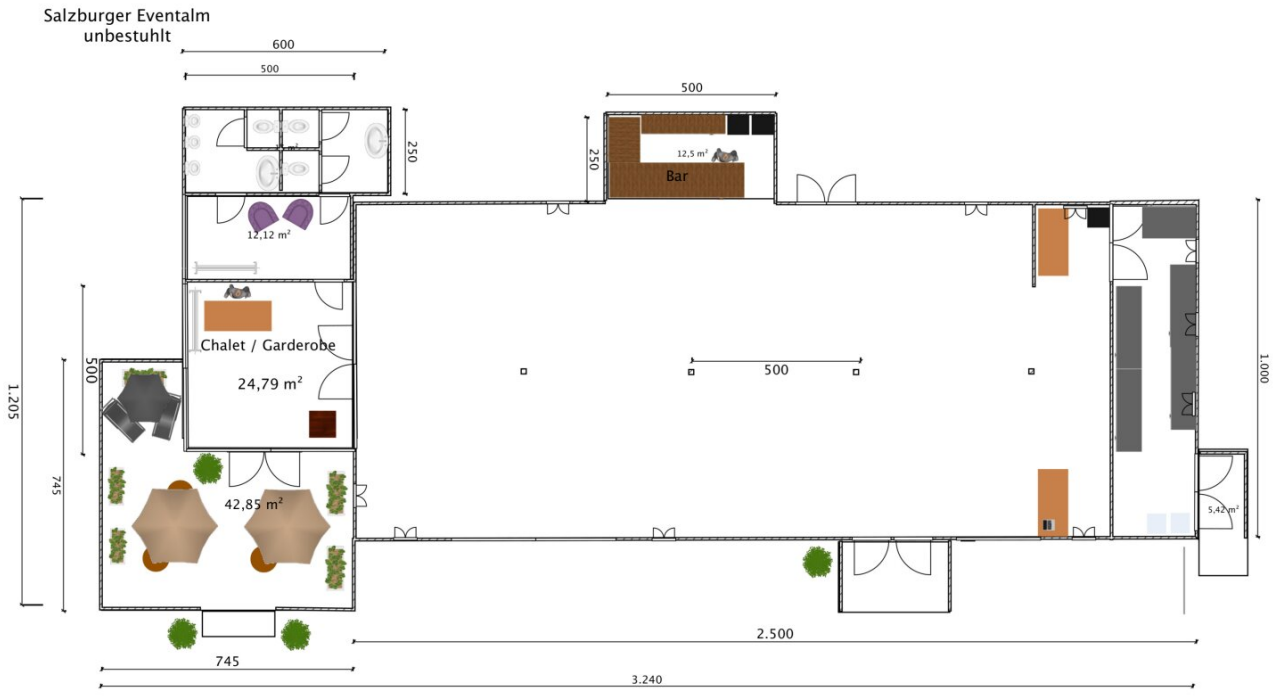
SCHNITT A-A

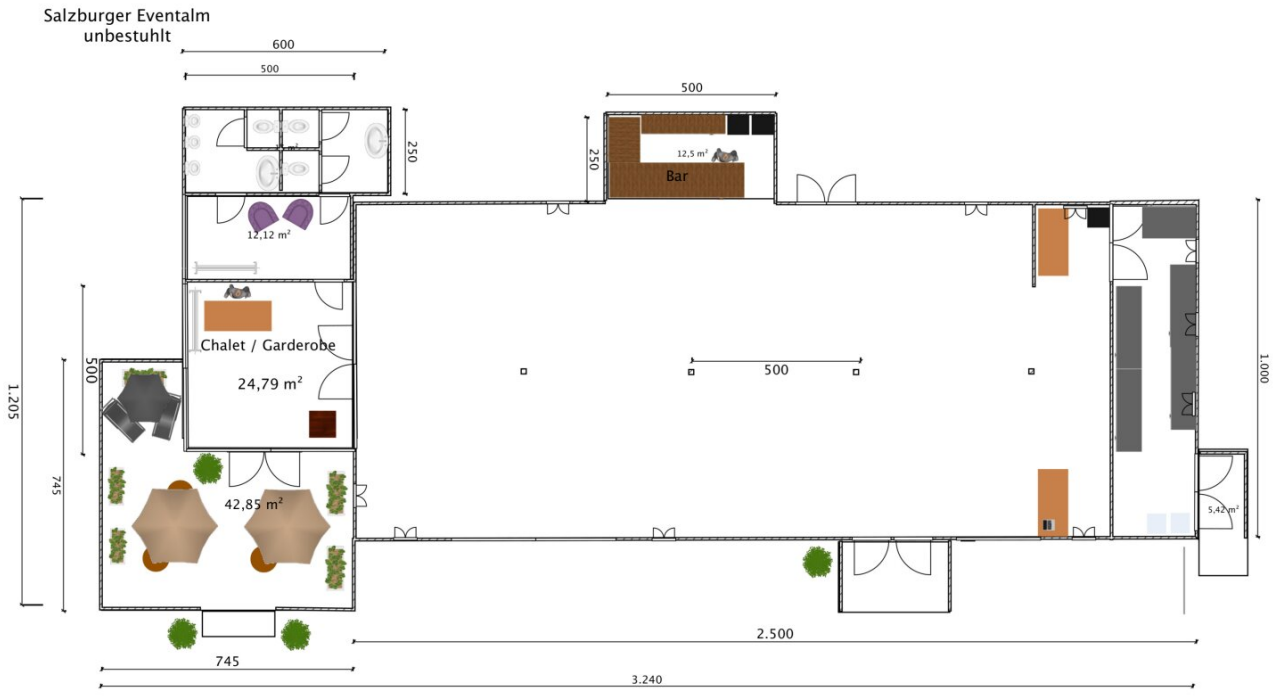
- LEGENDE:
- HOLZ
 - WÄRMEDÄMMUNG

EVENTALM		IPC ARCHITEKTUR	
EINREICHPLAN		ZIVILTECHNIKER GESELLSCHAFT	
Erdgeschoss, Schnitt A-A		STAATL. REG. A. REGISTRIERT ZIVILTECHNIKER	
M 1:100		MANGLANER HAUPTSTR. 21, 50229 SÄLZBURG	
PLAN NR. 2406_01_0001		T +49 9242 42 37 150	
DATEI 2406_01_01_06_05_24.dwg		IPC@IPC-ARCH.COM	
		SÄLZBURG, 06.09.2024	

Salzburger Eventalm
154 - 192 Sitzplätze







Objektbeschreibung

Zum Verkauf steht eine charmante, voll ausgestattete Almhütte aus Holz mit einer Gesamtfläche von 300 qm. Diese exklusive Eventalm vereint traditionelles Design mit moderner Infrastruktur und bietet vielseitige Nutzungsmöglichkeiten für In/Outdoor – ideal für Veranstaltungen, Gastronomie oder als Rückzugsort mit besonderem Flair.

Die Hütte überzeugt durch ihr rustikales Ambiente in Kombination mit praktischen, zeitgemäßen Elementen. Ein perfekter Ort, um Gäste zu empfangen und unvergessliche Momente zu schaffen.

Ausstattung und Highlights

- Großzügiger Barbereich
- Separater WC-Container
- Hochwertiges Mobiliar
- Klimaanlage für optimalen Komfort
- Umfangreiches Eventtechnik inklusive Beleuchtung und Beschallung

Der Vermittler ist als Doppelmakler tätig.