

1030 Wien, 2 Zimmer-Terrassen-Wohnung



Objektnummer: 662

Eine Immobilie von SOWO Immobilien GmbH

Zahlen, Daten, Fakten

Adresse	Matthäusgasse
Art:	Wohnung
Land:	Österreich
PLZ/Ort:	1030 Wien
Wohnfläche:	65,38 m ²
Zimmer:	2
Terrassen:	1
Heizwärmebedarf:	D 138,55 kWh / m ² * a
Gesamtmiete	998,99 €
Kaltmiete (netto)	731,58 €
Kaltmiete	908,17 €
Betriebskosten:	176,59 €
USt.:	90,82 €
Provisionsangabe:	

Gemäß Erstauftraggeberprinzip bezahlt der Abgeber die Provision.

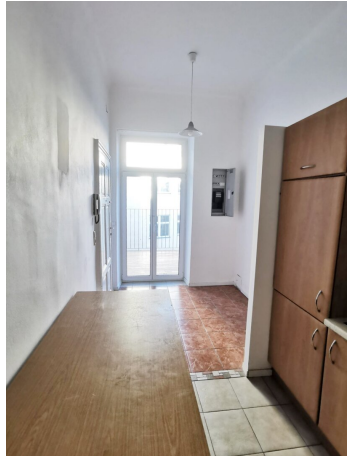
Ihr Ansprechpartner

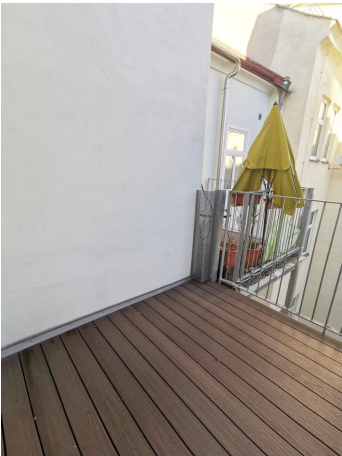
Walter Adam

SOWO Immobilien GmbH
Favoritenstraße 106
1100 Wien

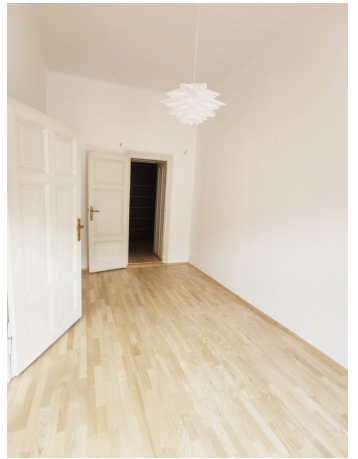
H 0680/2100750

Gerne stehe ich Ihnen für weitere Informationen oder einen Besichtigungstermin zur Verfügung.











TOP 16

BALKON

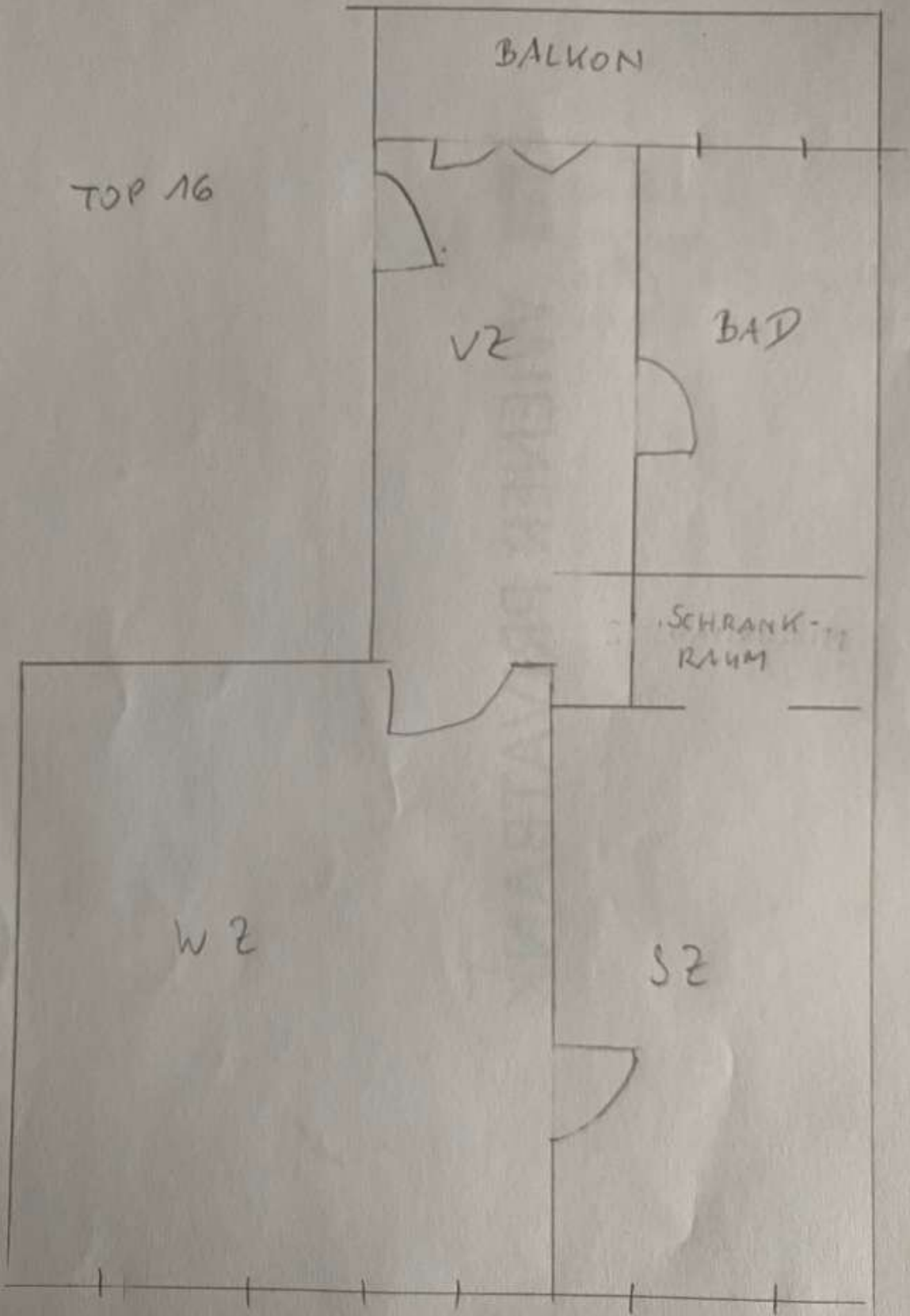
VZ

BAD

SCHRANK-
RAUM

WZ

SZ



Objektbeschreibung

Zur Vermietung gelangt diese 2 Zimmer Terrassen-Wohnung in 1030 Wien, Matthäusgasse.

Wohnung teilt sich wie folgt auf:

Vorzimmer mit Austritt auf die Terrasse (hofseitig), Bad mit Badewanne und Toilette, Küche (möbliert), Wohnzimmer, Schlafzimmer (beide straßenseitig), Schrankraum;

Haustierhaltung nicht erwünscht.

Für weitere Fragen bzw. der Vereinbarung eines Besichtigungstermins stehe ich Ihnen gerne zur Verfügung.

Mobil: 0680/2100 750

Walter ADAM

office@sowo-immobilien.at

www.sowo-immobilien.at

Es gelten unsere allgemeinen Geschäftsbedingungen. Alle Angaben ohne Gewähr. Irrtum und Änderungen vorbehalten.

Der Immobilienmakler erklärt, dass er – entgegen dem in der Immobilienwirtschaft üblichen Geschäftsgebrauch des Doppelmaklers – einseitig nur für den Vermieter tätig ist.

Infrastruktur / Entfernungen

Gesundheit

Arzt <250m

Apotheke <250m

Klinik <750m

Krankenhaus <750m

Kinder & Schulen

Schule <250m

Kindergarten <250m

Universität <250m

Höhere Schule <1.250m

Nahversorgung

Supermarkt <250m
Bäckerei <250m
Einkaufszentrum <500m

Sonstige

Geldautomat <250m
Bank <500m
Post <250m
Polizei <500m

Verkehr

Bus <250m
U-Bahn <500m
Straßenbahn <250m
Bahnhof <500m
Autobahnanschluss <2.500m

Angaben Entfernung Luftlinie / Quelle: OpenStreetMap