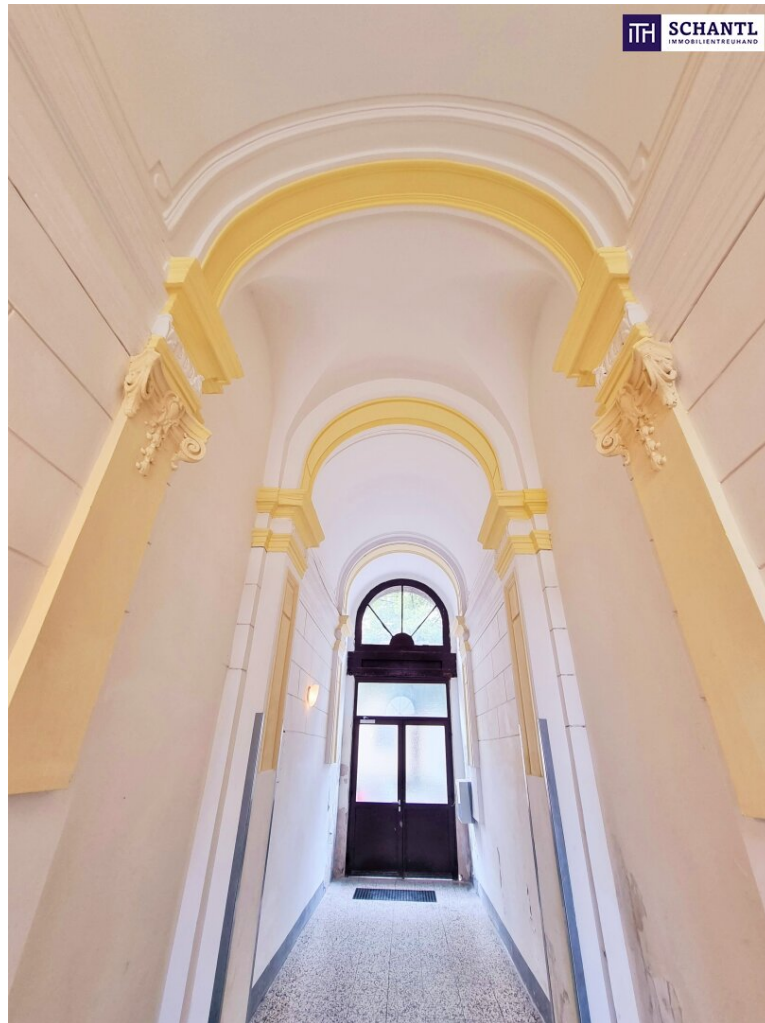


**Klein und fein! TOP-Lage in 1150 Wien + Befristet
vermietet + Zirka 3,55% Rendite! Frisch sanierte Wohnung
+ Beste Infrastruktur und Anbindung + Nur 5min zur
U-Bahn Schweglerstraße!**



Objektnummer: 277291

Eine Immobilie von Schantl ITH Immobilienreuehand GmbH

Zahlen, Daten, Fakten

Adresse	Goldschlagstraße
Art:	Wohnung
Land:	Österreich
PLZ/Ort:	1150 Wien,Rudolfsheim-Fünfhaus
Zustand:	Voll_saniert
Alter:	Altbau
Wohnfläche:	34,49 m ²
Nutzfläche:	34,49 m ²
Bäder:	1
WC:	1
Heizwärmebedarf:	G 243,94 kWh / m ² * a
Gesamtenergieeffizienzfaktor:	D 2,16
Kaufpreis:	169.000,00 €
Kaufpreis / m ² :	4.899,97 €
Betriebskosten:	57,37 €
USt.:	5,74 €
Provisionsangabe:	

3% des Kaufpreises zzgl. 20% USt.

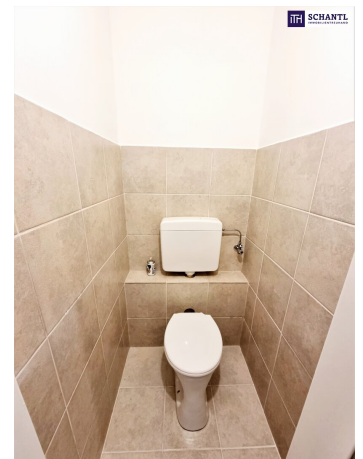
Ihr Ansprechpartner

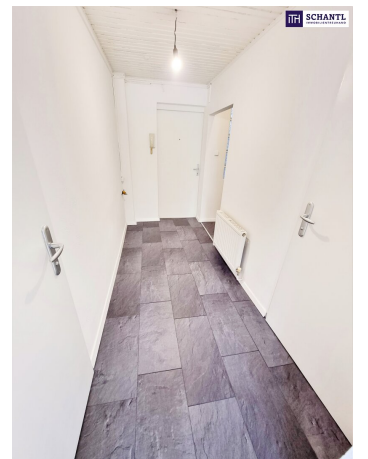


Samir Agha-Schantl

Schantl ITH Immobilitentreuhand GmbH
Passauer Platz 6
1010 Wien



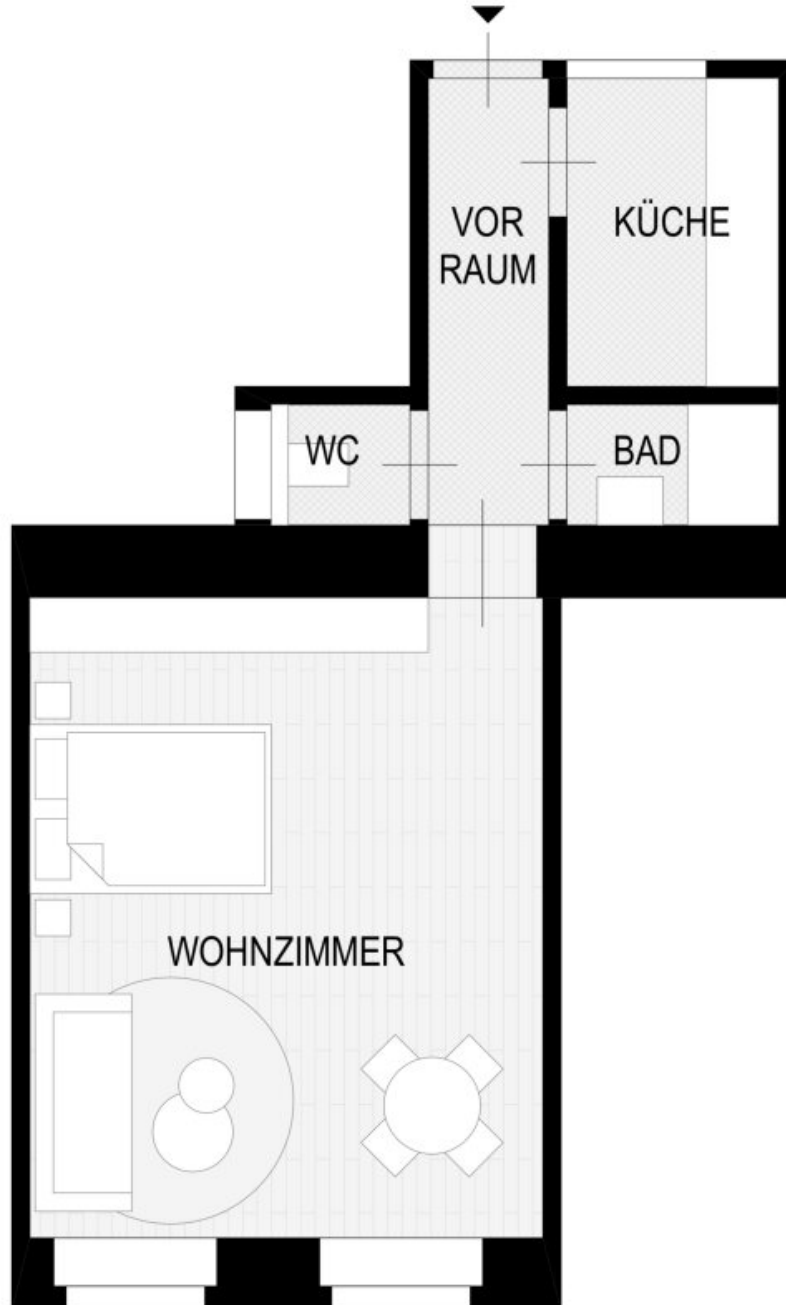








TOP 9
34,49 m²



Objektbeschreibung

**Klein und fein! TOP-Lage in 1150 Wien + Befristet vermietet + Zirka 3,55% Rendite!
Frisch sanierte Wohnung + Beste Infrastruktur und Anbindung + Nur 5min zur U-Bahn
Schweglerstraße!**

Tolles Investment! Nach Auzug der Mieter auch ideal zur Eigennutzung!

Ihre neue Wohnung wird Sie begeistern und teilt sich in einen geräumigen Vorraum mit Platz für eine Garderobe und Stauraum sowie Waschmaschinenanschluss, eine separate und gut ausgestattete, neue Einbauküche, ein separates WC, ein Badezimmer mit Dusche sowie ein helles und großes Wohn-Esszimmer.

Wohnfläche: ca. 34,49m²

Kaufpreis: € 169.000.-

Aktuelle Mieteinnahmen pro Monat: € 500.- netto

Aktuelle Jahreseinnahmen: € 6.000.- netto

Rendite: ca. 3,55%

Worauf warten Sie noch? Wir beraten Sie gerne!

www.schantl-ith.at

Der Vermittler ist als Doppelmakler tätig.

Infrastruktur / Entfernungen

Gesundheit

Arzt <250m

Apotheke <500m

Klinik <750m

Krankenhaus <1.250m

Kinder & Schulen

Schule <250m
Kindergarten <250m
Universität <750m
Höhere Schule <1.250m

Nahversorgung

Supermarkt <250m
Bäckerei <500m
Einkaufszentrum <750m

Sonstige

Geldautomat <500m
Bank <500m
Post <500m
Polizei <250m

Verkehr

Bus <250m
U-Bahn <500m
Straßenbahn <250m
Bahnhof <500m
Autobahnanschluss <4.750m

Angaben Entfernung Luftlinie / Quelle: OpenStreetMap