

Das neue Jahr bringt Nervenschonung in Bad Fischau Vierzimmerwohnung!



Objektnummer: 697

Eine Immobilie von Secureal Dr. Schima KG

Zahlen, Daten, Fakten

Art:	Wohnung - Erdgeschoß
Land:	Österreich
PLZ/Ort:	2721 Bad Fischau-Brunn
Zustand:	Gepflegt
Alter:	Neubau
Wohnfläche:	90,00 m ²
Zimmer:	4
Bäder:	1
WC:	1
Heizwärmebedarf:	B 45,00 kWh / m ² * a
Gesamtenergieeffizienzfaktor:	B 0,96
Gesamtmiete	970,00 €
Kaltmiete (netto)	970,00 €
Kaltmiete	970,00 €
Provisionsangabe:	

Gemäß Erstauftraggeberprinzip bezahlt der Abgeber die Provision.

Ihr Ansprechpartner



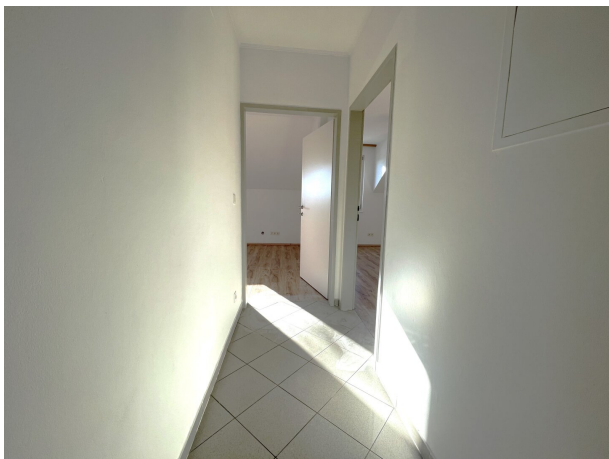
Stefan Schevcig

Secureal Dr. Schima KG
Radetzkystraße 10
1030 Wien

H +43 664 1013422

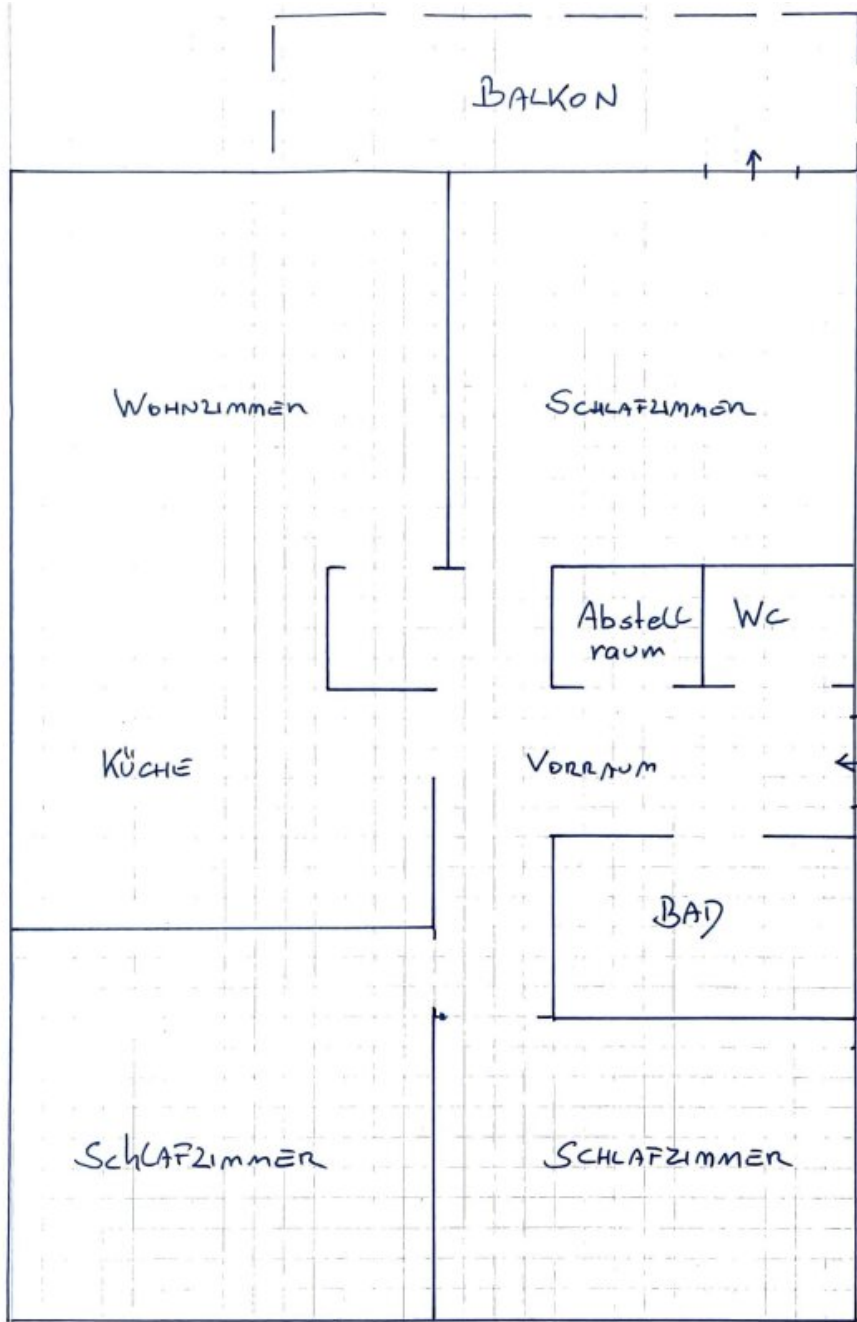












Objektbeschreibung

Herzlich Willkommen in Ihrem neuen Zuhause in Bad Fischau-Brunn, einer idyllischen Gemeinde in Niederösterreich. Hier erwartet Sie eine wunderschöne Dachgeschosswohnung, die alles bietet, was das Herz begehrt.

Auf großzügigen 90m² verteilt, finden Sie hier die perfekte Wohnung auch für größere Familien. Die großzügige Küche mit dem anschließenden Wohnzimmer lädt zum Wohlfühlen ein. Außerdem gibt es noch drei Schlafzimmer, einen Abstellraum, ein Bad mit Wanne und Dusche und ein separates WC. Eines der Zimmer hat auch einen tollen Balkon, von dem man über die Dächer Richtung Berge schauen kann. Die Wohnung ist in einem gepflegten Zustand und bietet Ihnen somit einen sofortigen Einzug ohne lästige Renovierungsarbeiten. Der moderne und offene Grundriss sorgt für ein angenehmes Wohngefühl und viel Platz für individuelle Gestaltungsmöglichkeiten.

Besonders reizvoll ist der direkte Zugang zu dem Gemeinschaftsgarten, der Ihnen als perfekte Oase der Entspannung zur Verfügung steht. Hier können Sie die warmen Sonnenstrahlen genießen, sich an der frischen Luft erholen oder mit Freunden und Familie gemütliche Grillabende verbringen.

Doch nicht nur die Wohnung selbst überzeugt, auch die Lage ist optimal. Durch die verkehrsgünstige Position sind Sie bestens angebunden an die umliegenden Städte und erreichen schnell und bequem Ihr Ziel. Die Bushaltestelle, der Autobahnanschluss und der Bahnhof sind nur wenige Minuten entfernt und ermöglichen Ihnen somit stressfreie und unkomplizierte Mobilität.

Besonders für Familien ist diese Wohnung ideal gelegen. In unmittelbarer Nähe finden Sie einen Kindergarten und eine Volksschule, die Ihre Kleinen liebevoll betreuen. Für den täglichen Bedarf steht eine Bäckerei in der Nachbarschaft zur Verfügung, sodass Sie stets frisches Gebäck und andere Leckereien genießen können.

Überzeugen Sie sich selbst von dieser charmanten Dachgeschosswohnung und vereinbaren Sie noch heute einen Besichtigungstermin. Wir freuen uns darauf, Ihnen Ihr neues Zuhause zeigen zu dürfen und stehen Ihnen jederzeit für weitere Fragen zur Verfügung. Greifen Sie jetzt zu und sichern Sie sich diese traumhafte Immobilie in Bad Fischau-Brunn!

Der Immobilienmakler erklärt, dass er – entgegen dem in der Immobilienwirtschaft üblichen Geschäftsgebrauch des Doppelmaklers – einseitig nur für den Vermieter tätig ist.

Infrastruktur / Entfernungen

Gesundheit

Arzt <3.500m

Apotheke <4.000m
Klinik <6.500m
Krankenhaus <6.500m

Kinder & Schulen

Schule <4.000m
Kindergarten <1.000m
Höhere Schule <6.500m
Universität <6.000m

Nahversorgung

Supermarkt <1.500m
Bäckerei <500m
Einkaufszentrum <4.000m

Sonstige

Bank <500m
Geldautomat <500m
Post <500m
Polizei <3.000m

Verkehr

Bus <500m
Autobahnanschluss <1.000m
Bahnhof <500m
Flughafen <4.000m

Angaben Entfernung Luftlinie / Quelle: OpenStreetMap