

2-Zimmer-Apartment mit Terrasse, in Strandnähe - DOKY LIPNO



Objektnummer: 161

Eine Immobilie von LIPNO INVEST HOLDING GmbH

Zahlen, Daten, Fakten

Art:	Einzelhandel
Land:	Tschechische Republik
PLZ/Ort:	382 78 Lipno nad Vltavou
Möbliert:	Voll
Zimmer:	2
Bäder:	1
WC:	1
Terrassen:	1
Kaufpreis:	270.000,00 €
Provisionsangabe:	

3% des Kaufpreises zzgl. 21% USt.

Ihr Ansprechpartner



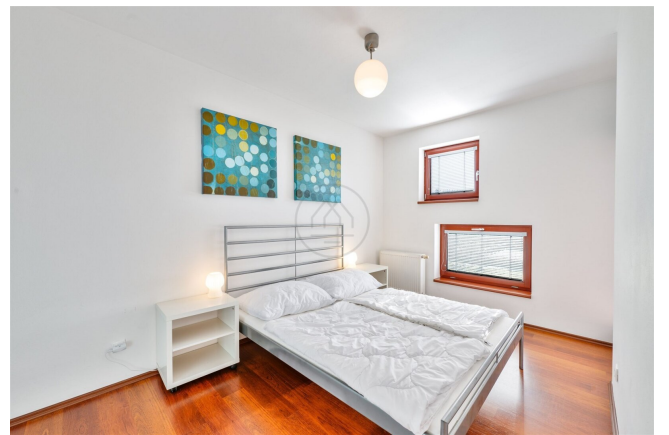
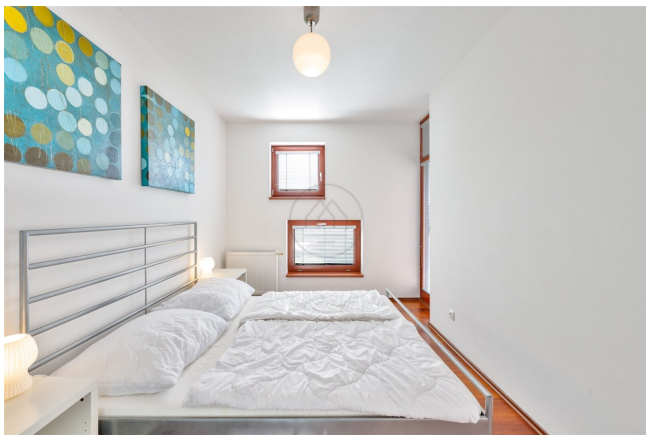
Ondrej Severin

LIPNO INVEST HOLDING GmbH
Ortmayrstraße 27
4060 Leonding

T +43 664 53 17 333

Gerne stehe ich Ihnen für weitere Informationen oder einen Besichtigungstermin zur Verfügung.



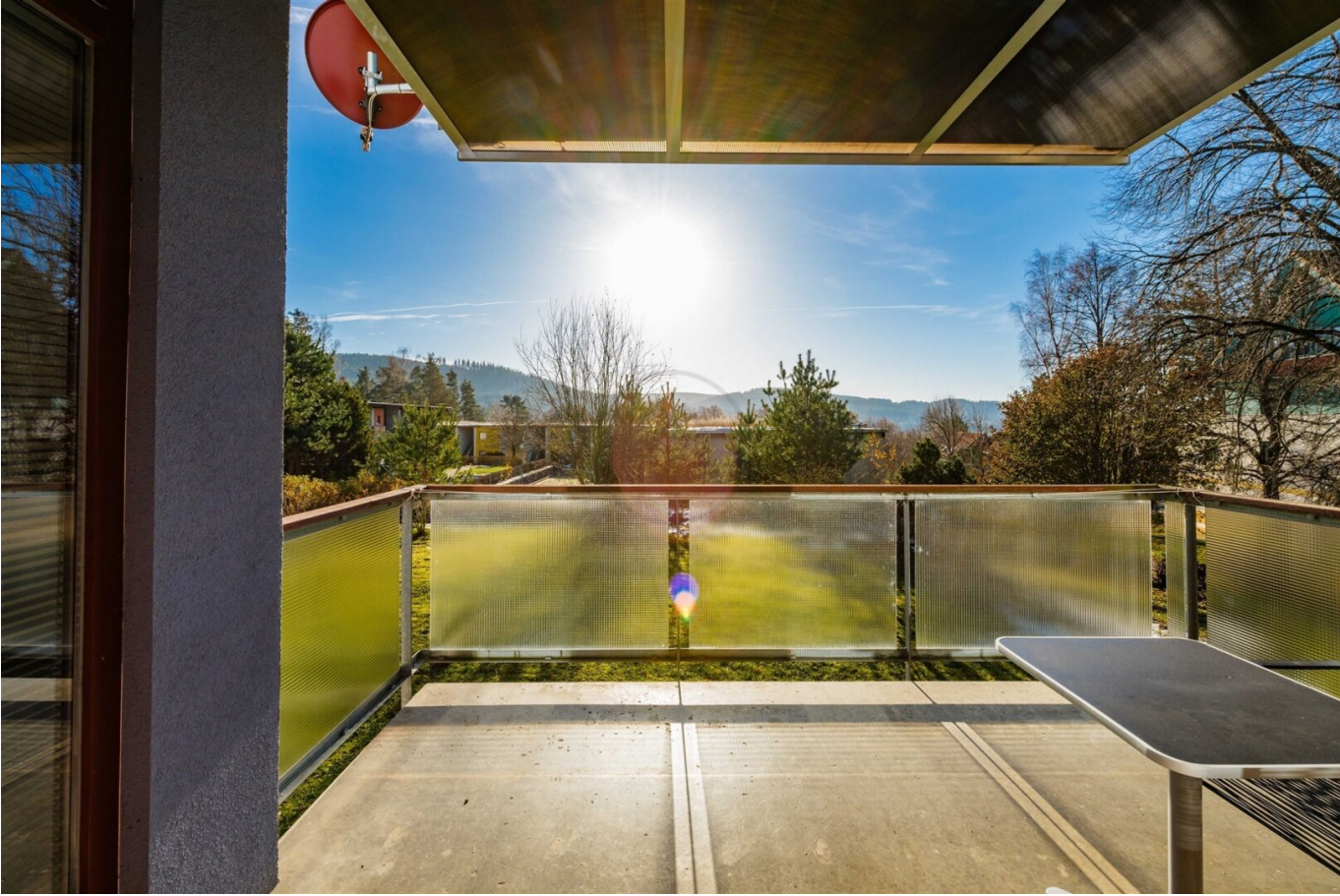




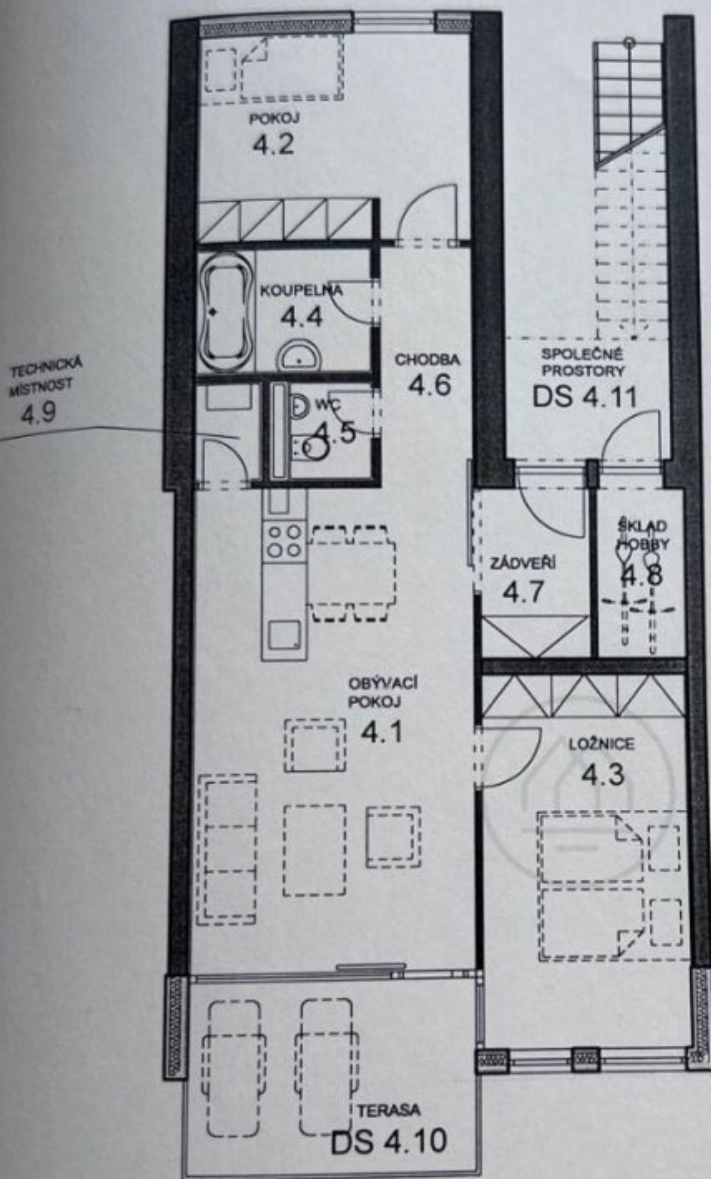












č. XD - 4

4.1	obývací pokoj	24,68 m ²
4.2	pokoj 1	11,34 m ²
4.3	pokoj 2	13,95 m ²
4.4	koupelna	4,38 m ²
4.5	WC	1,6 m ²
4.6	chodba	3,25 m ²
4.7	zádveř	3,75 m ²
4.8	hobby sklad	3,15 m ²
4.9	technická místnost	1,3 m ²
CELKEM PLOCHA JEDNOTKY		67,4 m²

DS 4.10	společné prostory - terasa	9,4 m ²
DS 4.11	společné prostory - schodiště	14,8 m ²

Objektbeschreibung

Wir präsentieren Ihnen ein attraktives 2-Zimmer-Apartment mit Terrasse, das sich nur wenige Schritte vom Strand im Projekt DOKY LIPNO, im Zentrum von Lipno nad Vltavou, befindet.

Das Apartment umfasst einen Eingangsbereich, zwei Schlafzimmer, ein Badezimmer, eine separate Toilette sowie ein geräumiges Wohnzimmer mit Küche. Vom Wohnbereich aus gelangen Sie direkt auf die große Terrasse mit einer Fläche von 9,4 m², die einen ruhigen Blick ins Grüne und den Innenhof bietet.

Die einzigartige Lage am Wasser, die durchdachte Raumaufteilung und die vollständige Ausstattung bieten eine außergewöhnliche Basis für Familienurlaub, Vermietung oder dauerhaftes Wohnen. Der Preis beinhaltet sämtliche Möbel und Elektrogeräte sowie einen eigenen Abstellraum. Darüber hinaus können Sie den Außenpool vor dem Haus und den privaten Parkplatz hinter der Schranke nutzen.

Die Immobilie befindet sich in einer ruhigen Lage, jedoch in fußläufiger Entfernung zum Ortszentrum. Direkt vor dem Haus finden Sie den Strand, einen Radweg und einen Kinderspielplatz. In der Nähe befinden sich die Marina und die Promenade mit allen wichtigen Einrichtungen des täglichen Bedarfs. Die Skipisten sind nur wenige Minuten entfernt.

Die Lage von Lipno, der größten Wasserfläche im Herzen des Böhmerwaldes, lockt zu jeder Jahreszeit mit Sport und Entspannung. Im Frühling und Herbst genießen Sie Radfahren, Wandern, Angeln oder Reiten. Im Sommer zieht Lipno vor allem Liebhaber von Wassersport und Segeln an. Im Winter verzaubert die gefrorene Landschaft und bietet ideale Bedingungen für Schlittschuhlaufen, Skifahren und Langlauf. In der Umgebung finden Sie zahlreiche Freizeitmöglichkeiten, von einem Baumwipfelpfad über Wellness- und Fitnessstudios bis hin zu Geschäften, Restaurants und einem Adrenalinpark.

- Vollständig ausgestattetes und geräumiges Apartment
- Große Terrasse
- Außenpool
- Eigener Abstellraum und privater Parkplatz
- Fußläufige Entfernung zum Strand und allen Einrichtungen

Sichern Sie sich Ihre neue Familienresidenz in einer exklusiven Lage am Wasser, umgeben von wunderschöner Natur. Dieses Apartment ist gleichzeitig eine hervorragende Investition mit regelmäßigen Erträgen und langfristiger Wertsteigerung. Der Tourismus in Lipno wächst stetig und zielt auf alle vier Jahreszeiten ab. Wir bieten Ihnen zudem die Möglichkeit einer ganzjährigen Wartung und Verwaltung der Vermietung Ihrer neuen Immobilie während Ihrer Abwesenheit.

Kontaktieren Sie unseren Spezialisten für Investitionen in der Region Lipno für weitere Informationen oder vereinbaren Sie eine unverbindliche Besichtigung.

Wir weisen darauf hin, dass zwischen dem Vermittler und dem zu vermittelnden Dritten ein familiäres oder wirtschaftliches Naheverhältnis besteht.

Infrastruktur / Entfernungen

Gesundheit

Arzt <9.500m

Kinder & Schulen

Schule <9.500m

Kindergarten <9.500m

Nahversorgung

Bäckerei <9.500m

Supermarkt <9.500m

Sonstige

Geldautomat <10.000m

Bank <10.000m

Post <10.000m

Verkehr

Bus <5.500m

Angaben Entfernung Luftlinie / Quelle: OpenStreetMap