

## "OBERNDORF - Kleines 2 Zimmer Apartment in Ruhelage"



Wohn- Ess- Kochbereich - Kleine 2 Zimmer Apartment mit schöner Aussicht Miete Oberndorf bei Salzburg

**Objektnummer: 53134**

**Eine Immobilie von MIA Real Estate**

## Zahlen, Daten, Fakten

<b>Art:</b>	Wohnung - Dachgeschoß
<b>Land:</b>	Österreich
<b>PLZ/Ort:</b>	5110 Oberndorf bei Salzburg
<b>Baujahr:</b>	1953
<b>Zustand:</b>	Gepflegt
<b>Möbliert:</b>	Voll
<b>Alter:</b>	Neubau
<b>Wohnfläche:</b>	40,00 m <sup>2</sup>
<b>Nutzfläche:</b>	40,00 m <sup>2</sup>
<b>Gesamtfläche:</b>	40,00 m <sup>2</sup>
<b>Zimmer:</b>	2
<b>Bäder:</b>	1
<b>WC:</b>	1
<b>Stellplätze:</b>	1
<b>Keller:</b>	4,00 m <sup>2</sup>
<b>Heizwärmebedarf:</b>	<b>C</b> 62,00 kWh / m <sup>2</sup> * a
<b>Gesamtenergieeffizienzfaktor:</b>	<b>D</b> 2,45
<b>Gesamtmiete</b>	798,10 €
<b>Kaltmiete (netto)</b>	523,00 €
<b>Kaltmiete</b>	637,00 €
<b>Betriebskosten:</b>	114,00 €
<b>Heizkosten:</b>	83,30 €
<b>USt.:</b>	77,80 €
<b>Provisionsangabe:</b>	

Gemäß Erstauftraggeberprinzip bezahlt der Abgeber die Provision.

## Ihr Ansprechpartner

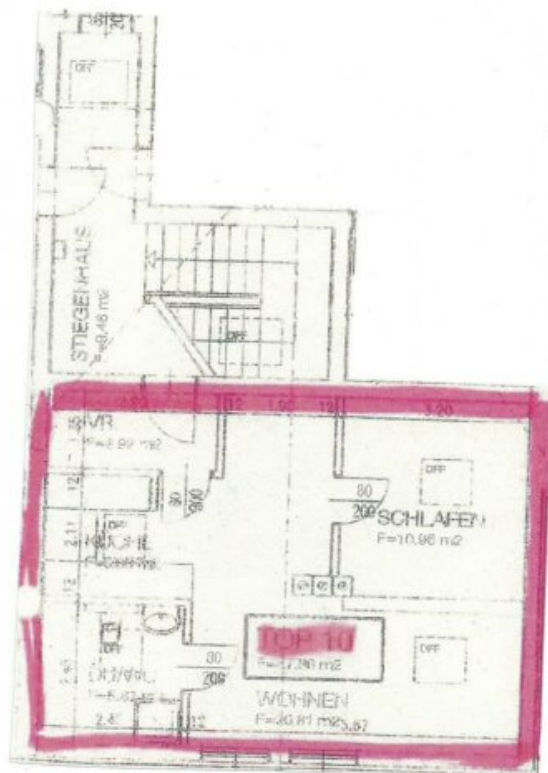
**Siegfried Seidl**

MIA Real Estate GmbH  
Bachsiedlung 11  
5166 Perwang am Grabensee









## Objektbeschreibung

Die hell durchflutete 2 Zimmer Dachgeschosswohnung liegt im 2. Obergeschoss in einer kleinen Wohnanlage am Rande von Oberndorf. Das Haus ist sehr schön ruhig gelegen und von kleinen Häusern und viel Grün umgeben.

Die Wohnung selbst ist eingeteilt in einen kleinen Vorraum, ein Badezimmer mit Dusche/WC/Waschtisch/WM-Anschluss, einem kleinen Schlafzimmer und einem offenen Wohn- Ess- Kochbereich.

Ein kleines Kellerabteil und ein eigener PKW-Stellplatz gehören zur Wohnung dazu.

Wir weisen darauf hin, dass zwischen dem Vermittler und dem zu vermittelnden Dritten ein familiäres oder wirtschaftliches Naheverhältnis besteht.

Der Immobilienmakler erklärt, dass er – entgegen dem in der Immobilienwirtschaft üblichen Geschäftsgebrauch des Doppelmaklers – einseitig nur für den Vermieter tätig ist.

### Infrastruktur / Entfernungen

#### **Gesundheit**

Arzt <1.000m  
Apotheke <1.500m  
Klinik <1.000m  
Krankenhaus <2.000m

#### **Kinder & Schulen**

Kindergarten <500m  
Schule <1.000m  
Höhere Schule <2.000m

#### **Nahversorgung**

Supermarkt <500m  
Bäckerei <1.000m

#### **Sonstige**

Geldautomat <1.500m  
Bank <1.500m  
Post <1.000m  
Polizei <1.500m

#### **Verkehr**

Bus <500m

Bahnhof <500m

Angaben Entfernung Luftlinie / Quelle: OpenStreetMap