

Ruhige TOP Wohnung mit Aussicht



Aussicht

Objektnummer: 1612/5393

Eine Immobilie von Thomas Rupp Immobilien

Zahlen, Daten, Fakten

Art:	Wohnung
Land:	Österreich
PLZ/Ort:	6278 Hainzenberg
Zustand:	Neuwertig
Wohnfläche:	89,00 m ²
Zimmer:	3
Bäder:	1
WC:	2
Terrassen:	1
Garten:	38,79 m ²
Heizwärmebedarf:	C 72,00 kWh / m ² * a
Gesamtenergieeffizienzfaktor:	1,07
Gesamtmiete	1.100,00 €
Kaltmiete (netto)	880,00 €
Kaltmiete	1.063,33 €
Betriebskosten:	183,33 €
USt.:	36,67 €
Provisionsangabe:	

Gemäß Erstauftraggeberprinzip bezahlt der Abgeber die Provision.

Ihr Ansprechpartner

Thomas Rupp

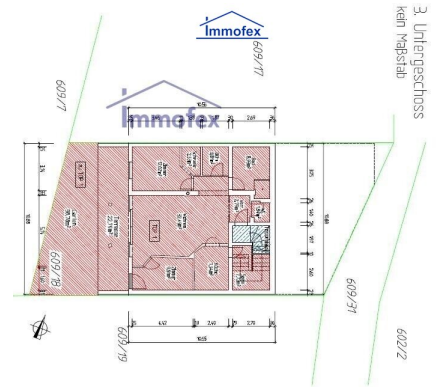
Immofex Thomas Rupp Immobilien
Stummerberg 46a
6276 Stummerberg

T 066473388600

Gerne stehe ich Ihnen für weitere Informationen oder einen Besichtigungstermin zur Verfügung.







Objektbeschreibung

In der Gemeinde Hainzenberg, gelegen oberhalb Ärztehaus Ramsau

erwartet Sie diese geräumige Wohnung mit Terrasse, Garten und schönem Ausblick.

- Fußbodenheizung
- 2 Schlafzimmer, eines davon mit begehbarem Kleiderschrank
- Abstellraum / Speisekammer
- 2. Abstellraum oder Mini-Büro mit Internetanschluss
- Beide Schlafzimmer und Wohnraum mit Ausgang zur Terrasse
- Böden: Fliesen und Parkett
- 2 Auto-Abstellplätze
- Kellerabteil
- Bad mit Dusche, Wanne und WC
- Gäste WC
- Specksteinofen als zusätzliche gemütliche Wärmequelle

Haustiere nur nach Absprache

Miete incl. BK Vorschreibung: 1100€

Kaution: 3 Brutto Monatsmieten

HWB: 72

Ein Angebot von Ihrem ImmoFex Immobilienpartner

Thomas Rupp

0664 7 33 88 600

Der Immobilienmakler erklärt, dass er – entgegen dem in der Immobilienwirtschaft üblichen Geschäftsgebrauch des Doppelmaklers – einseitig nur für den Vermieter tätig ist.

Infrastruktur / Entfernungen

Gesundheit

Arzt <500m

Apotheke <1.000m

Klinik <6.500m

Kinder & Schulen

Schule <1.000m

Kindergarten <1.000m

Nahversorgung

Supermarkt <500m

Bäckerei <500m

Sonstige

Bank <1.000m

Geldautomat <1.000m

Post <1.000m

Polizei <3.000m

Verkehr

Bus <500m

Bahnhof <1.000m

Angaben Entfernung Luftlinie / Quelle: OpenStreetMap