

**NEUER PREIS! TOP LAGE und INFRASTRUKTUR!
ZENTRALES UND FLACHES BAUGRUNDSTÜCK AM
SACKGASSENENDE!**



Objektnummer: 277083

Eine Immobilie von Schantl ITH Immobilienrehand GmbH

Zahlen, Daten, Fakten

Adresse	Wöblingerstraße
Art:	Grundstück
Land:	Österreich
PLZ/Ort:	8075 Hart bei Graz
Kaufpreis:	260.000,00 €
Provisionsangabe:	

3% des Kaufpreises zzgl. 20% USt.

Ihr Ansprechpartner



Jacqueline Fellner, MBA

Schantl ITH Immobilientreuhand GmbH
Messendorfer Straße 71a
8041 Graz

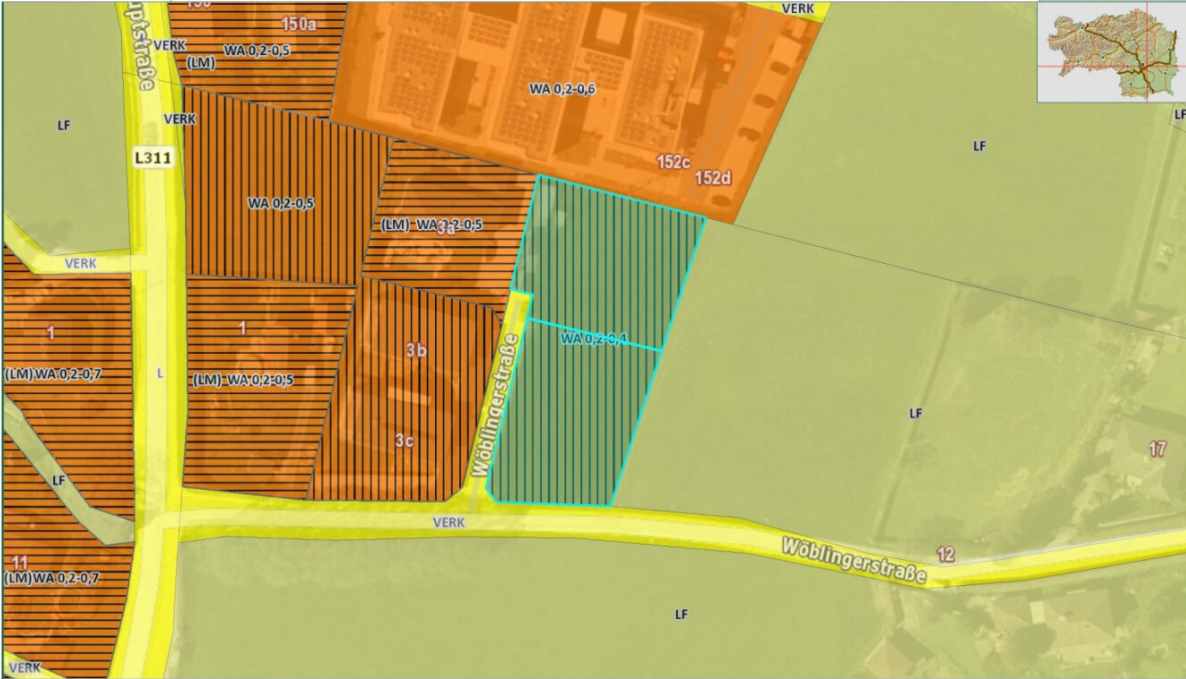
T +43 664 541 10 47
H +43 650 515 91 15

Gerne stehe ich Ihnen für weitere Informationen oder einen Besichtigungstermin zur Verfügung.









© GIS-Steiermark, BEV, Adressregister (6008/2006)
Keine Haftung für Verfügbarkeit, Vollständigkeit
und Richtigkeit der Darstellung.

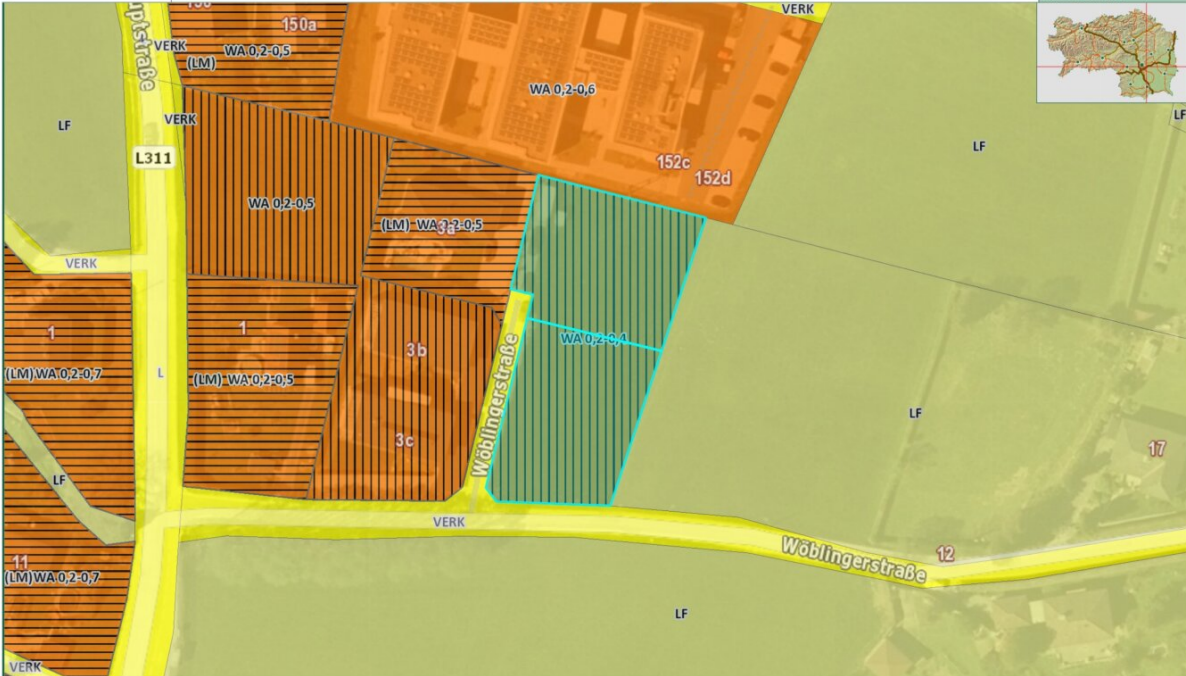
Zweck:
Ersteller*in:
Karte erstellt am: 16.08.2023

0 M 1:1.000 50 m



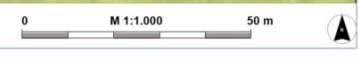


Digitaler Atlas Steiermark Grundstücke Wöblingerstraße



© GIS-Steiermark, BEV, Adressregister (6008/2006)
Keine Haftung für Verfügbarkeit, Vollständigkeit
und Richtigkeit der Darstellung.

Zweck:
Ersteller*in:
Karte erstellt am: 16.08.2023





Objektbeschreibung

NEUER PREIS! TOP LAGE und INFRASTRUKTUR! ZENTRALES UND FLACHES BAUGRUNDSTÜCK AM SACKGASSENENDE!

Dieses sensationelle Grundstück befindet sich direkt nach der Wöblingerstraße 3c und besticht durch die zentrale Lage sowie ideale Größe!

Es bietet Ihnen eine seltene Gelegenheit, Ihre Wohnträume wahr werden zu lassen. Mit einer Fläche von 776 m² und einem erstklassigen Standort ist dieses Juwel der ideale Ort, um Ihr Traumhaus zu verwirklichen.

GRUNDSTÜCK C:

Fakten + Highlights:

- Grundstücksfläche: **776 m²**
- **ebenes** Grundstück
- **Baudichte WA 0,2-0,4**
- Errichtung von bis zu **210m² Wohnfläche**
- **TOP Anbindung**
- **Zentrale Lage** in **8075 Hart bei Graz**
- Ab **sofort verfügbar**
- Sämtliche **Anschlüsse (Wasser, Strom, Kanal & Glasfaser)** direkt an der Straße
- Mittelspannungsleitung wurde bereits eingegraben

- Ganztagssonne

- südlich an unbebaute Wiese angrenzend

Nun ist der perfekte Moment gekommen, um Ihre Träume zu verwirklichen. Sichern Sie sich dieses herausragende Grundstück in Hart bei Graz und bauen Sie Ihr eigenes Traumhaus nach Ihren Vorstellungen. Dieses Angebot ist einmalig, und die Nachfrage wird groß sein.

Worauf noch warten?

Vereinbaren Sie noch heute eine Besichtigung oder eine persönliche Beratung mit uns!

Sie wollen Ihre Immobilie verkaufen oder vermieten? Dann sind Sie bei uns goldrichtig! Wir sind gerne für Sie da und unterstützen Sie unverbindlich bei der Bewertung Ihrer Immobilie. Mit viel Sorgfalt stellen wir Ihnen alle wichtigen Informationen und Unterlagen zusammen, damit Sie die besten Entscheidungen treffen können.

In Kooperation mit unserer SFI Vermögenstreuhand begleiten wir Sie bei der Verwirklichung Ihres Traumobjekts und unterstützen Sie beim nachhaltigen Vermögensaufbau. Mit unseren erfahrenen Experten sorgen wir dafür, dass Sie die besten Konditionen erhalten – damit Ihre Träume Wirklichkeit werden!

www.schantl-ith.at in Kooperation mit www.sfi-invest.com

Die Angaben über das angebotene Objekt erfolgen mit der Sorgfalt eines ordentlichen Immobilienmaklers; für die Richtigkeit solcher Angaben, die auf Informationen der über das Objekt Verfügungsberechtigten beruhen, wird keine Gewähr geleistet!

Wir weisen darauf hin, dass zwischen dem Vermittler und dem zu vermittelnden Dritten ein familiäres oder wirtschaftliches Naheverhältnis besteht.

Der Vermittler ist als Doppelmakler tätig.

Infrastruktur / Entfernungen

Gesundheit

Arzt <250m
Apotheke <1.250m
Klinik <4.750m
Krankenhaus <6.250m

Kinder & Schulen

Schule <1.000m
Kindergarten <750m
Universität <3.500m
Höhere Schule <5.500m

Nahversorgung

Supermarkt <1.250m
Bäckerei <4.000m
Einkaufszentrum <4.000m

Sonstige

Geldautomat <1.000m
Bank <1.000m
Post <3.750m
Polizei <3.750m

Verkehr

Bus <250m
Straßenbahn <4.000m
Bahnhof <2.250m
Autobahnanschluss <3.750m
Flughafen <9.750m

Angaben Entfernung Luftlinie / Quelle: OpenStreetMap