

**HOCHWERTIGE 3 - ZIMMER WOHNUNG IN TOP-LAGE,
ZUR MIETE AUF ZEIT (1-6 MONATE, ALLES INKLUDIERT)**



Wohnzimmer

Objektnummer: 120854

Eine Immobilie von My Broker Immobilien GmbH

Zahlen, Daten, Fakten

Adresse	Diehlgasse
Art:	Wohnung
Land:	Österreich
PLZ/Ort:	1050 Wien
Zustand:	Gepflegt
Möbliert:	Voll
Alter:	Altbau
Wohnfläche:	70,00 m ²
Nutzfläche:	70,00 m ²
Gesamtfläche:	70,00 m ²
Zimmer:	3
Bäder:	1
WC:	1
Gesamtmiete	2.200,00 €
Kaltmiete (netto)	2.200,00 €
Kaltmiete	2.200,00 €
Provisionsangabe:	

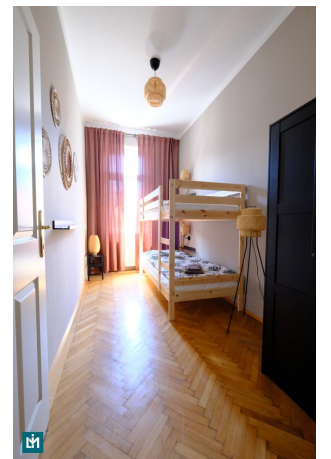
Gemäß Erstauftraggeberprinzip bezahlt der Abgeber die Provision.

Ihr Ansprechpartner

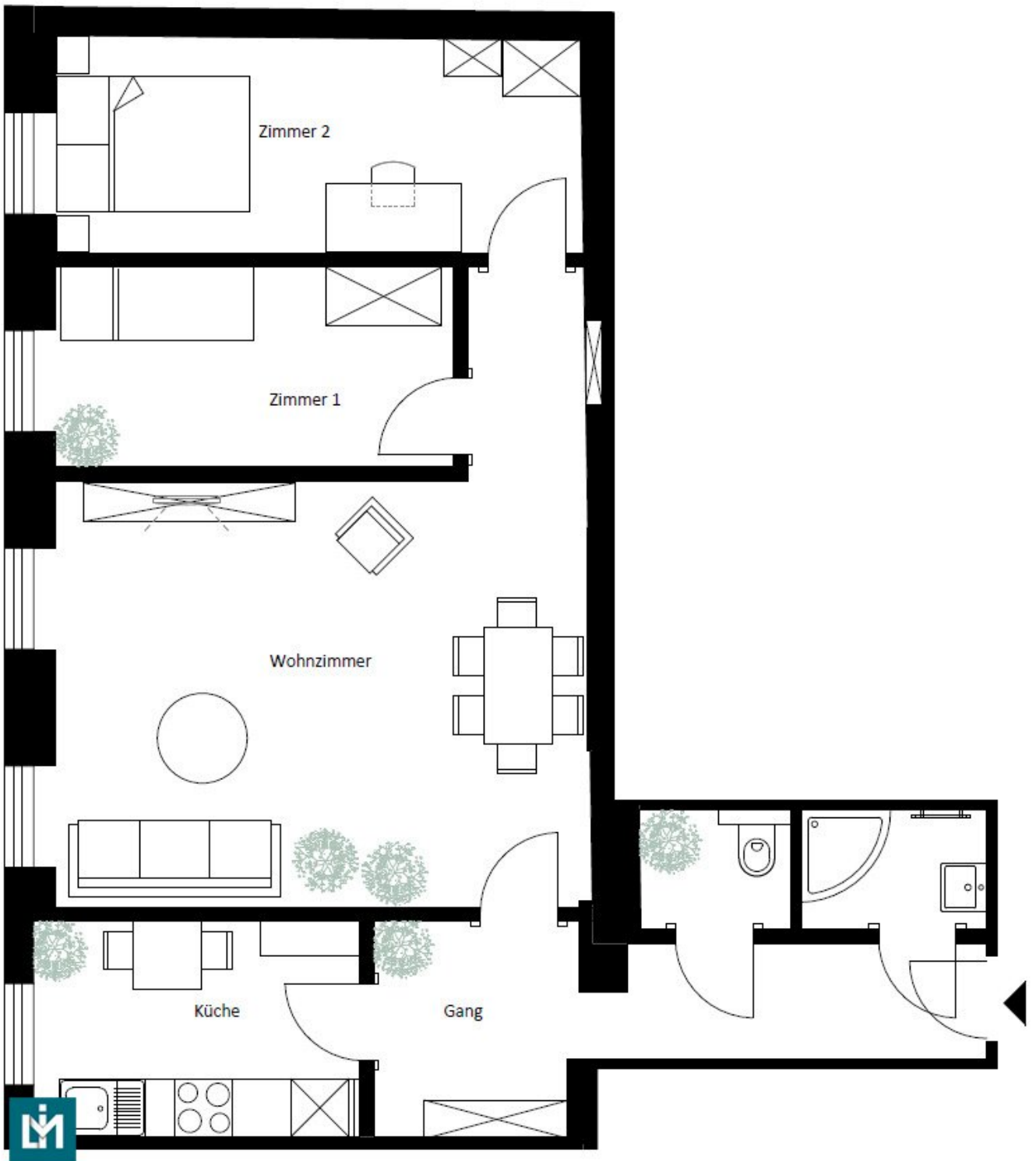


Mag. Miriam Limberg

LIM - BROKER GmbH
Albertgasse 1A
1080 Wien







Objektbeschreibung

LIM-HOMES ist Ihr perfektes „Zuhause auf Zeit“!

Zur Vermietung gelangt diese voll möblierte 3-Zimmer Wohnung (mit bis zu 6 Schlafplätzen). Die großzügige und lichtdurchflutete Wohnung mit einer Fläche von ca. 70m² bietet Ihnen modernen Wohnkomfort und eine stilvolle Einrichtung.

DAS „LIM-HOMES“ PRINZIP

Ankommen, auspacken, wohlfühlen. Mehr ist für Ihr neues Zuhause-feeling nicht mehr nötig.

- Mietdauer ab 1 Monat
- All-Inclusive: Sämtliche Kosten (Strom, Gas, High-Speed Wi-Fi) sind bereits inkludiert
- Kostenlose Nutzung der hauseigenen Waschküche
- Reinigungsservice optional buchbar
- LIM-HOMES stellt Wohnungen zwischen 50m² und 120m² am Standort 1050 und 1060 zur Verfügung
- Nähere Details unter: www.lim-homes.at

DIE WOHNUNG

Das Objekt befindet sich im 4. Stock (ohne Lift), und gliedert sich wie folgt:

- Vorzimmer
- Badezimmer mit Dusche
- WC mit Handwaschbecken

- Voll ausgestattete Küche (Geschirr & Kochutensilien vorhanden)
- Wohnzimmer mit ausziehbarer Couch, Esstisch und TV
- Schlafzimmer mit Stockbett (Zimmer 1)
- Schlafzimmer mit Doppelbett (Zimmer 2)

DIE LAGE

Die Diehlgasse liegt im beliebten 5. Gemeindebezirk, bekannt für seine lebendige Atmosphäre und kulturelle Vielfalt. Die Umgebung bietet eine hervorragende Infrastruktur mit zahlreichen Einkaufsmöglichkeiten, Cafés, Restaurants und Märkten. Der berühmte Naschmarkt ist nur wenige Minuten entfernt und lädt zu kulinarischen Entdeckungen ein.

Die Anbindung an das öffentliche Verkehrsnetz ist optimal: Die U-Bahn-Stationen der Linie U4 und U6 sowie mehrere Straßenbahn- und Buslinien sind in unmittelbarer Nähe. So erreichen Sie schnell und bequem die Innenstadt sowie andere Stadtteile (59A, Station Einsiedlerplatz (Oper, Karlsplatz-Bhf. Meidling), 3 Gehminuten, 14A, Station Reinprechtsdorfer Brücke (Neubaugasse-Reumannplatz), 7 Gehminuten, 12A, Station Am Hundsturm (Schmelz, Gablenzgasse-Eichenstraße), 5 Gehminuten, U4, Station Margaretengürtel (Hütteldorf-Heiligenstadt), 6 Gehminuten, 6, Station ArbeitergasseGürtel (Burggasse, Stadthalle-Geiereckstraße), 5 Gehminuten, 18, Station Arbeitergasse, Gürtel(Burggasse, Stadthalle-Schlachthausgasse), 5 Gehminuten, U6, Station Gumpendorfer Straße (Floridsdorf-Siebenhirten), 15 Gehminuten).

Wir weisen darauf hin, dass zwischen dem Vermittler und dem zu vermittelnden Dritten ein familiäres oder wirtschaftliches Naheverhältnis besteht.

Der Immobilienmakler erklärt, dass er – entgegen dem in der Immobilienwirtschaft üblichen Geschäftsgebrauch des Doppelmaklers – einseitig nur für den Vermieter tätig ist.

Infrastruktur / Entfernungen

Gesundheit

Arzt <250m

Apotheke <500m

Klinik <500m
Krankenhaus <750m

Kinder & Schulen

Schule <250m
Kindergarten <250m
Universität <1.000m
Höhere Schule <1.000m

Nahversorgung

Supermarkt <250m
Bäckerei <250m
Einkaufszentrum <1.500m

Sonstige

Geldautomat <250m
Bank <250m
Post <250m
Polizei <750m

Verkehr

Bus <250m
U-Bahn <500m
Straßenbahn <500m
Bahnhof <500m
Autobahnanschluss <3.750m

Angaben Entfernung Luftlinie / Quelle: OpenStreetMap