

PRAXIS ODER BÜRO IM 2. BEZIRK



Objektnummer: 9889

Eine Immobilie von K&K Immobilien DI Wittmann GmbH

Zahlen, Daten, Fakten

Art:	Büro / Praxis
Land:	Österreich
PLZ/Ort:	1020 Wien
Baujahr:	1955
Alter:	Neubau
Wohnfläche:	80,78 m ²
Gesamtfläche:	80,78 m ²
Zimmer:	4,50
Bäder:	1
WC:	2
Keller:	6,00 m ²
Heizwärmebedarf:	52,70 kWh / m ² * a
Kaufpreis:	170.000,00 €
Betriebskosten:	308,77 €
USt.:	61,75 €
Provisionsangabe:	

3% des Kaufpreises zzgl. 20% USt.

Ihr Ansprechpartner



Dipl.-Ing. Peter Wittmann

K&K Immobilien DI Wittmann GmbH
Apollogasse 22/1A
1070 Wien

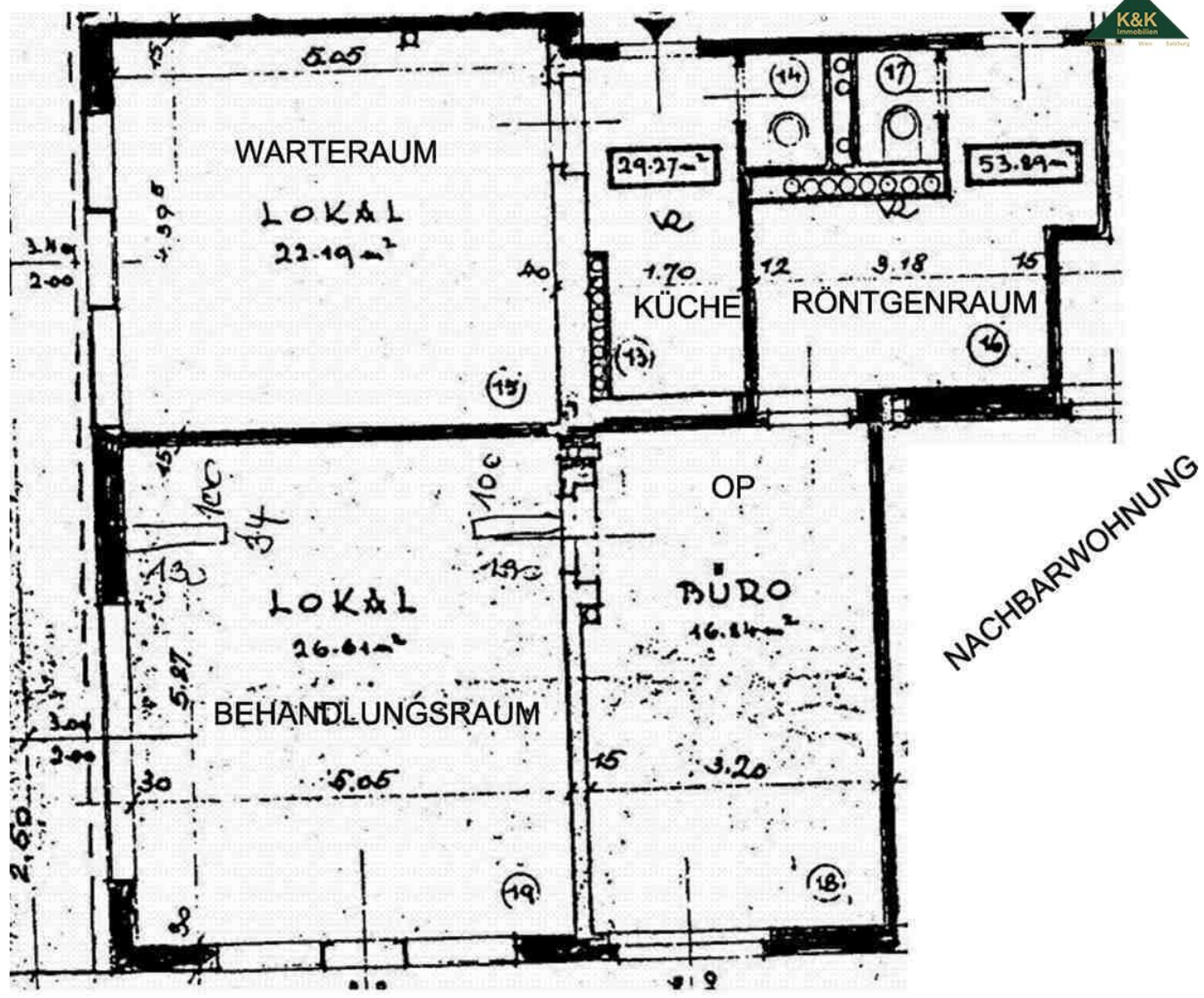












Objektbeschreibung

Es gelangt eine Tierarztpraxis, die voll eingerichtet ist, zum Verkauf.

Allgemeines:

Die **Praxis** befindet sich im Erdgeschoss, wobei das Ecklokal jeweils von der einen und anderen Straße aus einen eigenen Eingang hat.

Zusätzlich ist die Praxis über 2 extra Eingänge im Stiegenhaus aus erreichbar.

Sie besteht aus:

- Behandlungsraum groß
- Behandlungsraum klein
- großes Wartezimmer
- Vorraum mit Küche
- Vorraum mit Dusche
- 2 WCs

Eckdaten:

- ca. 80 m²
- voll eingerichtete Tierpraxis
- 2 Kellerabteile
- verfügbar: nach Vereinbarung

Ausstattung:

Klimaanlage

Kunststofffenster

Heizung mit Gastherme

Kaufpreis: 170.000 €

Ablöse für Praxis sowie Einrichtung: 25.000 €

Gesamtkaufpreis 195.000 €

Für weitere Informationen und Bilder senden Sie uns eine Anfrage.

Alle angeführten Angaben basieren auf Informationen und Unterlagen des Eigentümers und sind unsererseits ohne Gewähr und jedweder Haftung.

Aufgrund bestehender Nachweispflicht gegenüber dem Eigentümer

werden Anfragen ausnahmslos nur mit vollständiger Angabe Ihres Namens, Telefonnummer, E-Mailadresse und Adresse bearbeitet.

Gerne stehe ich Ihnen jederzeit für Besichtigungen und Fragen zur Verfügung!

Sie erreichen mich unter [+43 676 780 76 73](tel:+436767807673).

Der Vermittler ist als Doppelmakler tätig.

Infrastruktur / Entfernungen

Gesundheit

Arzt <500m

Apotheke <500m

Klinik <1.500m

Krankenhaus <1.500m

Kinder & Schulen

Schule <500m

Kindergarten <500m

Universität <500m
Höhere Schule <1.500m

Nahversorgung

Supermarkt <500m
Bäckerei <500m
Einkaufszentrum <1.000m

Sonstige

Geldautomat <500m
Bank <500m
Post <500m
Polizei <1.000m

Verkehr

Bus <500m
U-Bahn <1.000m
Straßenbahn <500m
Bahnhof <500m
Autobahnanschluss <2.500m

Angaben Entfernung Luftlinie / Quelle: OpenStreetMap