

Exklusive Dachgeschosswohnung in Dornbirn – Moderne Eleganz mit großzügiger Terrasse!



Objektnummer: 658

Eine Immobilie von Kmenta & Partner GmbH

Zahlen, Daten, Fakten

Adresse	Eschenstraße 17
Art:	Wohnung - Dachgeschoß
Land:	Österreich
PLZ/Ort:	6850 Dornbirn
Baujahr:	2021
Zustand:	Neuwertig
Alter:	Neubau
Wohnfläche:	98,45 m ²
Zimmer:	3
WC:	2
Terrassen:	1
Heizwärmebedarf:	B 30,00 kWh / m ² * a
Gesamtenergieeffizienzfaktor:	A+ 0,70
Kaufpreis:	815.000,00 €
Betriebskosten:	318,10 €
Sonstige Kosten:	33,90 €
Provisionsangabe:	

3% des Kaufpreises zzgl. 20% USt.

Ihr Ansprechpartner



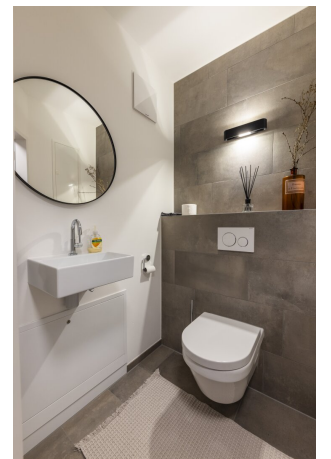
Thomas Karg

Kmenta & Partner Immobilienmakler GmbH
Kirchstraße 10
6900 Bregenz



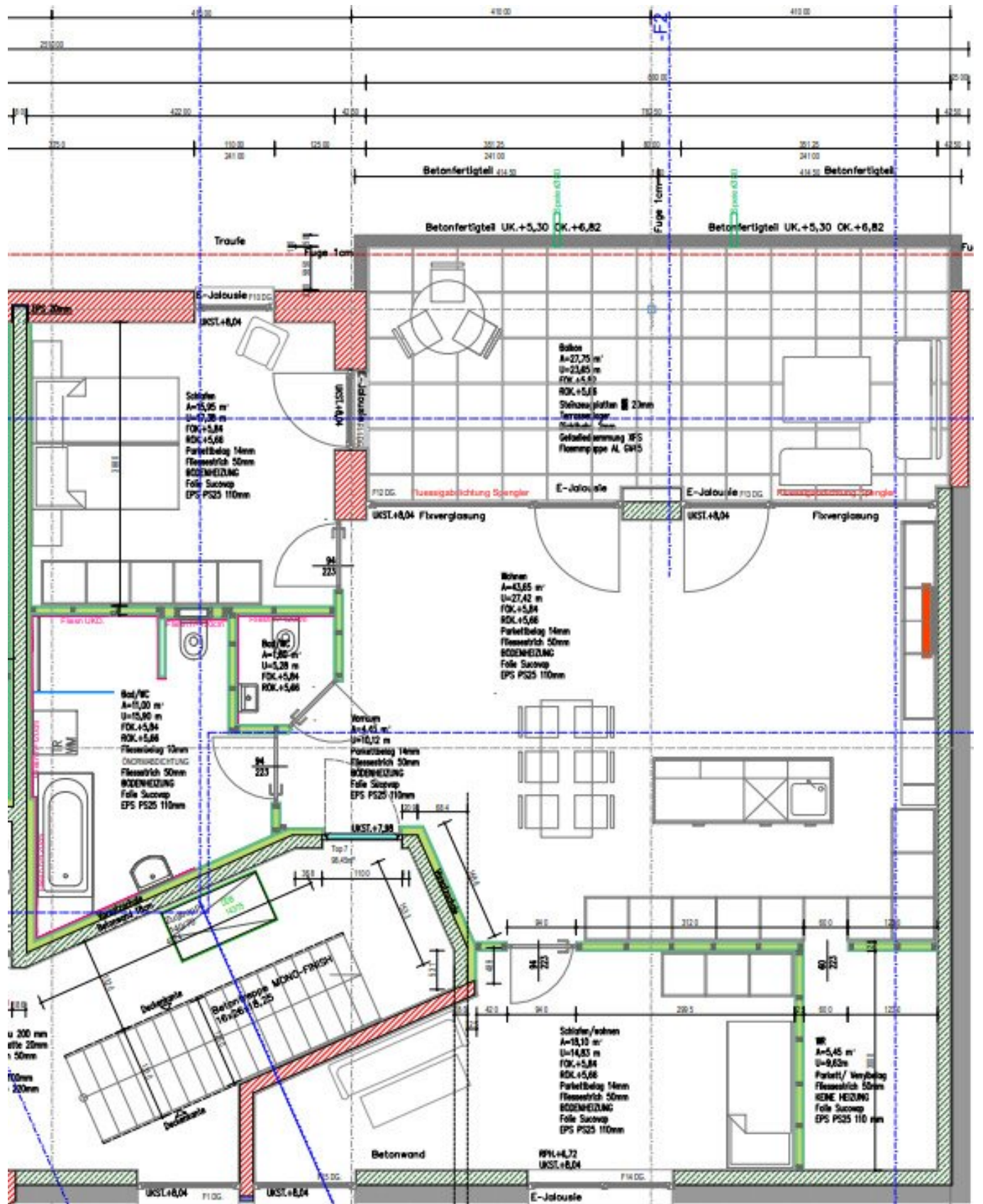












Objektbeschreibung

Zum Verkauf steht eine hochwertige Neubauwohnung aus dem Jahr 2021 in begehrter Lage in der Eschenstraße 17 in Dornbirn. Diese exklusive Dachgeschosswohnung überzeugt durch ihre moderne Architektur, hochwertige Ausstattung und großzügige Freiflächen.

Highlights der Immobilie:

- **Neubau von 2021:** Modernes Design und zukunftsorientierte Bauweise.
- **Dachgeschoss:** Lichtdurchflutete Räume und eine besondere Wohnatmosphäre.
- **Große Terrasse:** Perfekt für entspannte Stunden im Freien mit herrlichem Ausblick.
- **Hochwertige Ausstattung:** Elegante Materialien und geschmackvolle Details für gehobene Ansprüche.
- **Sehr hochwertige Einbauküche von der Firma Corpus:** Stilvoll und funktional, ideal für anspruchsvolle Hobbyköche.
- **Tiefgaragenplatz inklusive:** Im Kaufpreis bereits enthalten, für maximalen Komfort.
- **Ausreichend Außenparkplätze:** Praktische Parkmöglichkeiten für Gäste oder zusätzliche Fahrzeuge.
- **Begehrte Lage:** Ruhige und dennoch zentrale Lage mit optimaler Anbindung.

Die Wohnung wird aktuell noch bewohnt und befindet sich in einem sehr gepflegten Zustand.

Nutzen Sie die Chance, diese außergewöhnliche Immobilie zu erwerben und vereinbaren Sie noch heute einen Besichtigungstermin!

Infrastruktur / Entfernungen

Gesundheit

Arzt <1.200m
Apotheke <775m
Krankenhaus <2.750m
Klinik <8.250m

Kinder & Schulen

Schule <1.725m
Kindergarten <600m
Universität <2.800m
Höhere Schule <7.500m

Nahversorgung

Supermarkt <650m
Bäckerei <775m
Einkaufszentrum <2.175m

Sonstige

Bank <800m
Geldautomat <1.625m
Post <1.625m
Polizei <1.600m

Verkehr

Bus <175m
Bahnhof <1.600m
Autobahnanschluss <800m
Flughafen <5.375m

Angaben Entfernung Luftlinie / Quelle: OpenStreetMap