

Unbefristete 2-Zimmer-Wohnung mit Terrasse!



**Willkommen in
deinem neuen
Zuhause!**

Als **IKEA Family Mitglied**
sparst du

€100,-*

pro € 1.000,- Warenwert bei
deinem nächsten Einkauf im
IKEA Einrichtungshaus Graz.

Photo: TB van der Vliet / Shutterstock

Objektnummer: 5889/662020306

**Eine Immobilie von BWS Gemeinnützige allgemeine Bau-, Wohn-
und Siedlungsgenossenschaft registrierte Genossenschaft mit
beschränkter Haftung**

Zahlen, Daten, Fakten

Adresse	Kirchengasse
Art:	Wohnung
Land:	Österreich
PLZ/Ort:	8435 Wagna
Baujahr:	1987
Wohnfläche:	58,02 m ²
Gesamtfläche:	71,46 m ²
Zimmer:	2
Heizwärmebedarf:	99,50 kWh / m ² * a
Gesamtmiete	551,15 €
Kaltmiete (netto)	329,51 €
Kaltmiete	500,91 €
Betriebskosten:	171,40 €
USt.:	50,24 €
Infos zu Preis:	

Preis gültig bis 30.06.2025.

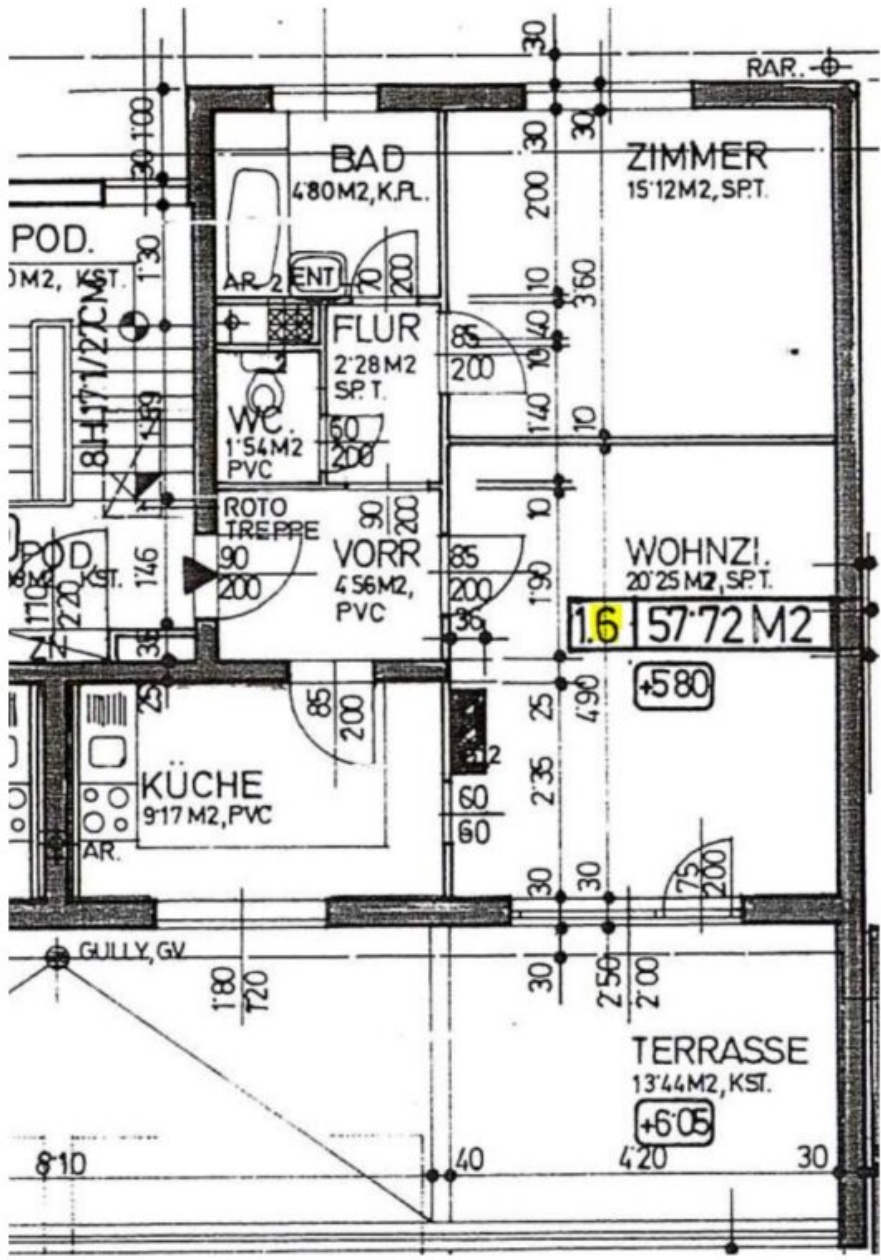
Ihr Ansprechpartner

BWSG Wohnungsvergabe Bundesländer

BWS Gemeinnützige allgemeine Bau-, Wohn- und Siedlungsgenossenschaft registrierte
Genossenschaft mit beschränkter Haftung
Triester Straße 40 / 3 / 1
1100 Wien

Gerne stehe ich Ihnen für weitere Informationen oder einen Besichtigungstermin zur Verfügung.





Objektbeschreibung

Willkommenszuckerl

Miete Smårt! Jetzt BWSG-Wohnung anmieten und neben der günstigen Miete und dem unbefristeten Mietvertrag noch von einem IKEA Gutschein von 100 Euro pro 1.000 Euro Einkaufswert profitieren, einlösbar bei IKEA Graz!

Bei Anmietung einer Wohnung ist ein Stellplatz inkludiert.

Eckdaten zur Wohnung

- unbefristetes Mietverhältnis
- Kategorie A
- Vermietung ohne Kücheneinrichtung
 - *Küchenablöse vom Vormieter auf freiwilliger Basis eventuell möglich*

Sie haben Interesse an dieser Wohnung?

Schritt 1 | unverbindliche Anfrage

- Bei Interesse an dieser Wohnung verwenden Sie das **Anfrageformular** auf dieser Seite (**Anfrage/E-Mail senden**).
- *Anderweitige Anfragen (telefonisch, persönlich oder via E-Mail) sind nicht möglich und*

werden bei der Vergabe auch nicht berücksichtigt.

Schritt 2 | Besichtigung

- Die Vergabe von **Besichtigungsmöglichkeiten** erfolgt ausschließlich in **chronologischer Reihenfolge** der schriftlichen Anfragen über das **Anfrageformular** auf dieser Seite.
- Sobald Sie an der Reihe sind, erhalten Sie **alle notwendigen Informationen via E-Mail**.
- *Wir bitten um Verständnis, dass eine Besichtigung bei hohen Anfragezahlen nicht garantiert werden kann.*

Infrastruktur / Entfernungen

Gesundheit

Arzt <250m

Apotheke <750m

Krankenhaus <500m

Kinder & Schulen

Schule <500m

Kindergarten <1.750m

Höhere Schule <3.000m

Nahversorgung

Supermarkt <500m

Bäckerei <2.500m

Einkaufszentrum <2.250m

Sonstige

Bank <250m

Geldautomat <2.250m

Post <2.250m

Polizei <1.500m

Verkehr

Bus <250m

Autobahnanschluss <4.500m

Bahnhof <2.000m

Angaben Entfernung Luftlinie / Quelle: OpenStreetMap