

**Ihr Traumhaus am See - neuwertige Doppelhaushälfte mit  
5 Zimmern, Garten und Erdwärme!**



**Objektnummer: 8428/59-4**

**Eine Immobilie von SIMPLICITY Immobilien GmbH**

## Zahlen, Daten, Fakten

<b>Art:</b>	Haus - Doppelhaushälfte
<b>Land:</b>	Österreich
<b>PLZ/Ort:</b>	2472 Prellenkirchen
<b>Baujahr:</b>	2020
<b>Zustand:</b>	Neuwertig
<b>Alter:</b>	Neubau
<b>Wohnfläche:</b>	136,00 m <sup>2</sup>
<b>Zimmer:</b>	5
<b>Terrassen:</b>	1
<b>Stellplätze:</b>	2
<b>Garten:</b>	160,00 m <sup>2</sup>
<b>Heizwärmebedarf:</b>	<b>B</b> 37,90 kWh / m <sup>2</sup> * a
<b>Gesamtenergieeffizienzfaktor:</b>	<b>A</b> 0,72
<b>Kaufpreis:</b>	390.000,00 €
<b>Betriebskosten:</b>	237,20 €
<b>USt.:</b>	23,72 €
<b>Provisionsangabe:</b>	

3% des Kaufpreises zzgl. 20% USt.

## Ihr Ansprechpartner

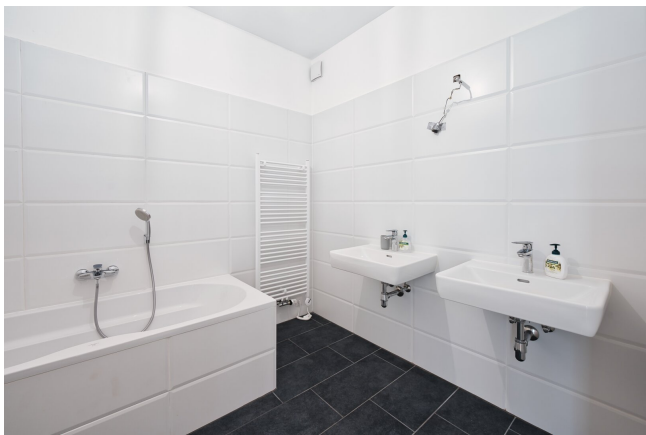


**Romeo Graf**

SIMPLICITY Immobilien GmbH  
Draschestraße 17 / 24  
1230 Wien



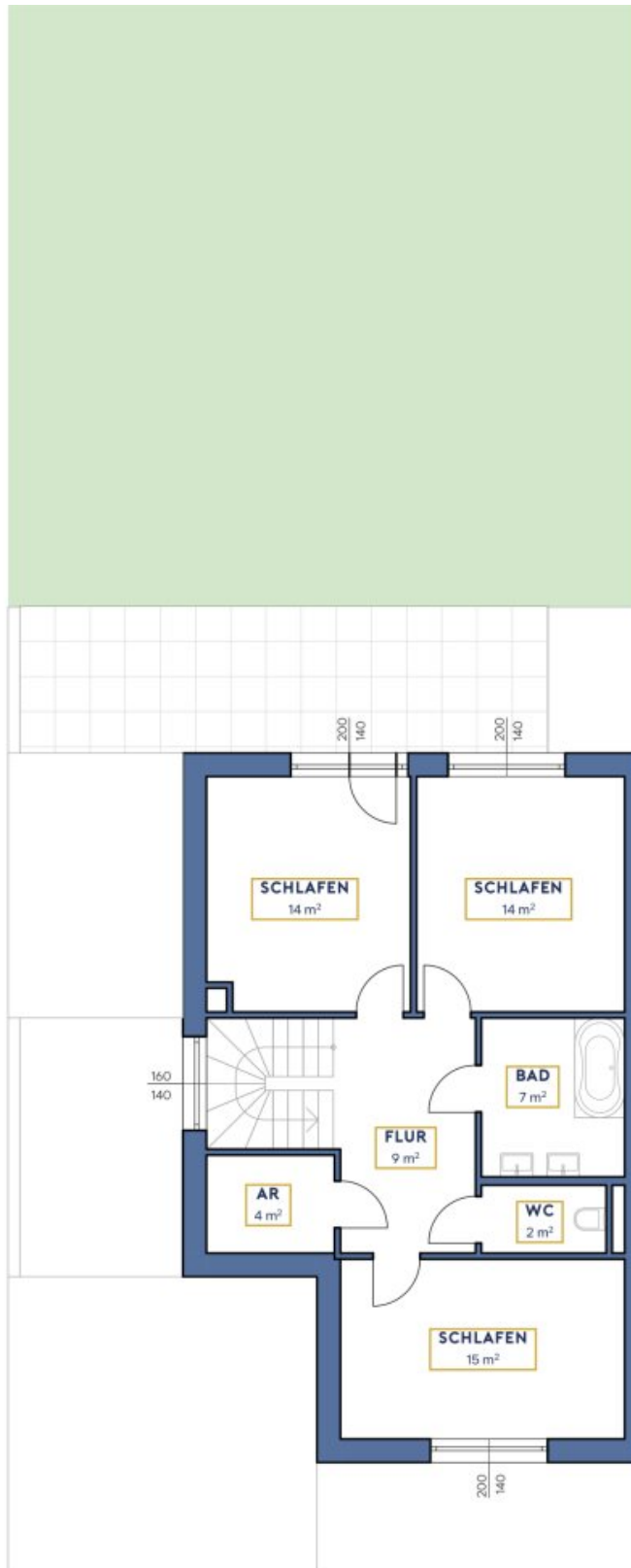












## Objektbeschreibung

Um alle Bilder zu dieser Immobilie sehen zu können, fordern Sie bitte unser umfangreiches Exposé an.

Senden Sie uns Ihre Anfrage und Sie erhalten umgehend das Exposé mit vollständigem Bildmaterial und detaillierter Beschreibung.

Bitte senden Sie Ihre Anfrage mit vollständigen Kontaktdaten!

Der Vermittler ist als Doppelmakler tätig.