

Bastlerhit - unbefristete 3-Zimmer-Wohnung mit Loggia!



Objektnummer: 5889/1514350513

Eine Immobilie von BWS Gemeinnützige allgemeine Bau-, Wohn- und Siedlungsgenossenschaft registrierte Genossenschaft mit beschränkter Haftung

Zahlen, Daten, Fakten

Adresse	Propst-Führer-Straße 34
Art:	Wohnung
Land:	Österreich
PLZ/Ort:	3100 St. Pölten
Baujahr:	1975
Wohnfläche:	76,94 m ²
Gesamtfläche:	82,53 m ²
Zimmer:	3
Heizwärmebedarf:	105,10 kWh / m ² * a
Gesamtmiete	910,77 €
Kaltmiete (netto)	361,49 €
Kaltmiete	579,87 €
Betriebskosten:	218,38 €
Heizkosten:	233,13 €
USt.:	97,77 €
Infos zu Preis:	

Miete gültig bis 30.06.2025. Genossenschaftsbeitrag: einmalig 51 €.

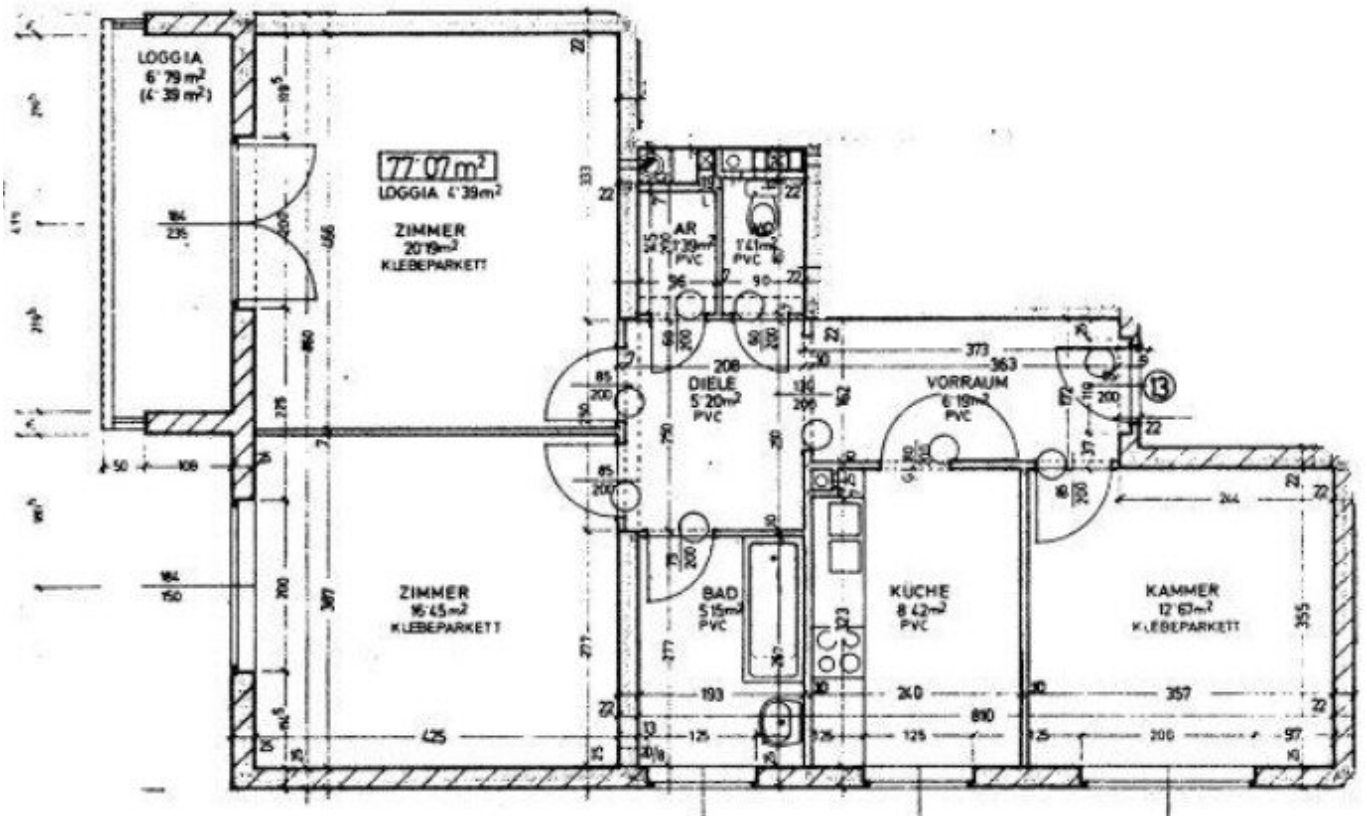
Ihr Ansprechpartner

BWSG Wohnungsvergabe Bundesländer

BWS Gemeinnützige allgemeine Bau-, Wohn- und Siedlungsgenossenschaft registrierte
Genossenschaft mit beschränkter Haftung
Triester Straße 40 / 3 / 1
1100 Wien

Gerne stehe ich Ihnen für weitere Informationen oder einen Besichtigungstermin zur Verfügung.





Objektbeschreibung

Eckdaten zur Wohnung

- unbefristetes Mietverhältnis
- geförderte Wohnung
- Kategorie A
- Vermietung ohne Kücheneinrichtung
- Bastlerhit
 - Wohnung nach eigenen Vorstellungen gestalten und von mietfreien Monaten profitieren

Kontaktdaten für einen Besichtigungstermin

Nehmen Sie mit einem unserer Ansprechpartner gleich **direkt** Kontakt für einen **unverbindlichen** und **kostenlosen Besichtigungstermin** oder bei **Fragen** zu dieser Wohnung auf:

- **KDH Immobilien**

Simone UNGER-ULLMANN

0660 340 32 29

simone@kaufdeinhaus.at

- **Walter Finanz**

Christian WALTER

0676 44 601 99

christian@walterfinanz.at

Infrastruktur / Entfernungen

Gesundheit

Arzt <875m

Apotheke <475m

Klinik <4.800m

Krankenhaus <475m

Kinder & Schulen

Schule <800m

Kindergarten <325m

Universität <850m

Höhere Schule <1.150m

Nahversorgung

Supermarkt <500m

Bäckerei <375m

Einkaufszentrum <1.075m

Sonstige

Bank <500m

Geldautomat <500m

Polizei <1.025m

Post <1.025m

Verkehr

Bus <150m

Bahnhof <950m

Autobahnanschluss <3.425m

Flughafen <6.800m

Angaben Entfernung Luftlinie / Quelle: OpenStreetMap