

**Wohnen mit Galerie-Flair: Zentrale 2-Zimmerwohnung in
Feldkirch zu vermieten!**



Objektnummer: 5781/940700011

Eine Immobilie von Mag. Kofler Vermögenstreuhand GmbH

Zahlen, Daten, Fakten

Adresse	Liechtensteiner Straße 1
Art:	Wohnung
Land:	Österreich
PLZ/Ort:	6800 Feldkirch
Baujahr:	1991
Zustand:	Gepflegt
Alter:	Altbau
Wohnfläche:	49,80 m ²
Zimmer:	2
Bäder:	1
WC:	1
Heizwärmebedarf:	C 53,00 kWh / m ² * a
Gesamtenergieeffizienzfaktor:	C 1,53
Gesamtmiete	895,00 €
Kaltmiete (netto)	895,00 €
Kaltmiete	895,00 €
Infos zu Preis:	

Kaution: Überweisung, Sparbuch oder Bankgarantie

Provisionsangabe:

Gemäß Erstauftraggeberprinzip bezahlt der Abgeber die Provision.

Ihr Ansprechpartner

Laura Ender

Mag. Kofler Vermögenstreuhand GmbH
Am Garnmarkt 3
6840 Götzis

T +43 5523 53156 612

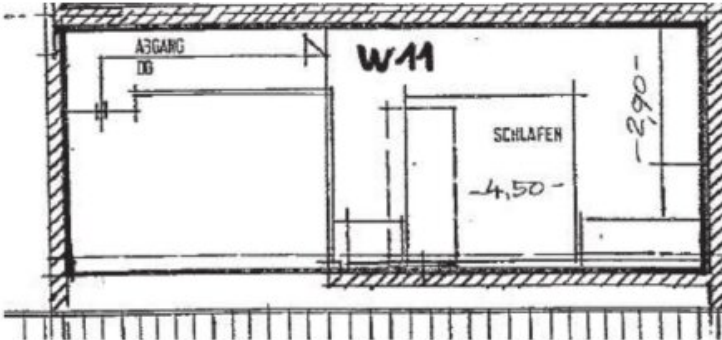
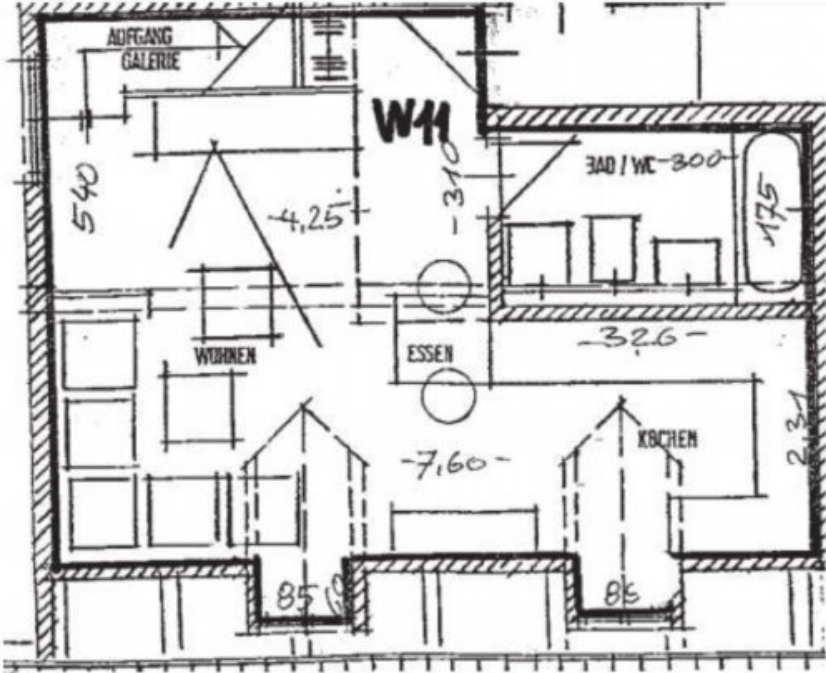
Gerne stehe ich Ihnen
Verfügung.

termin zur





Lichtensteinerstraße 1, Top 11, 6800 Feldkirch



Kein Maßstabplan

Objektbeschreibung

Entdecken Sie diese einzigartige 2-Zimmerwohnung mit einer Wohnnutzfläche von 49,80 m² im Zentrum von Feldkirch!

Mit ihren stilvollen Holzelementen und dem charmanten Altbau-Charakter bietet diese Wohnung in der **Liechtensteinerstraße 1** ein ganz besonderes Wohnambiente. Auf **49,80 m²** erwarten Sie ein gemütlicher Wohn-Essbereich mit Küche, eine einladende Schlafgalerie sowie ein Badezimmer mit Badewanne und WC. Die zentrale Lage mit Nähe zur Feldkircher Innenstadt macht dieses Schmuckstück perfekt für alle, die kurze Wege schätzen und das Leben in der Stadt genießen möchten. Praktische Extras wie eine Abstellkammer und ein Kellerabteil runden das Angebot ab.

Eingeteilt ist die Wohnung wie folgt:

- Küche-Ess-Wohnzimmer
- Schlafgalerie
- Badezimmer mit Badewanne und WC
- Abstellkammer
- Kellerabteil

Zusätzlich gehört ein Kellerabteil zur Wohnung dazu.

Der Gesamtmietzins setzt sich wie folgt zusammen:

EUR 739,54 Mietzins Wohnung

EUR 111,24 Betriebskosten Wohnung

EUR 44,22 Heizkosten Wohnung

EUR 895,00 Gesamtmietzins inklusive Betriebskosten

Feldkirch bietet ideale Voraussetzungen für Singles und Paare, die sowohl das urbane Leben als auch die Natur schätzen. Die historische Altstadt mit ihren engen Gassen und mittelalterlichen Bauten lädt zu romantischen Spaziergängen ein. Zahlreiche Cafés, Restaurants und Boutiquen bieten vielfältige Freizeitmöglichkeiten. Die umliegenden Berge bieten zudem zahlreiche Möglichkeiten für Outdoor-Aktivitäten wie Wandern, Radfahren und Skifahren. Die gute Verkehrsanbindung erleichtert zudem Ausflüge in größere Städte wie Zürich oder München.

Zögern Sie nicht und kontaktieren Sie uns für einen Besichtigungstermin!

Die Firma Mag. Kofler Vermögenstreuhand GmbH erklärt, entgegen dem in der Immobilienwirtschaft üblichen Geschäftsgebrauch nicht als Doppelmakler, sondern nur einseitig für den (die) Vermieter(in) tätig zu sein. Weiter ist die Firma Mag. Kofler Vermögenstreuhand GmbH ermächtigt, bis auf Widerruf Objekte zu präsentieren. Mit dem Auftraggeber besteht zudem ein wirtschaftliches Naheverhältnis aufgrund der Immobilienverwaltung.

Noch nichts gefunden? Wir informieren Sie über geeignete Immobilienangebote noch vor allen anderen.

Legen Sie jetzt Ihren individuellen Suchagenten unter folgendem Link an. Wir schicken Ihnen passende Immobilien exklusiv vorab zu.

[Suchagent anlegen](https://mag-kofler-vermoegenstreuhand.service.immo/registrieren/de) - <https://mag-kofler-vermoegenstreuhand.service.immo/registrieren/de>

Wir weisen darauf hin, dass zwischen dem Vermittler und dem zu vermittelnden Dritten ein familiäres oder wirtschaftliches Naheverhältnis besteht.

Der Immobilienmakler erklärt, dass er – entgegen dem in der Immobilienwirtschaft üblichen Geschäftsgebrauch des Doppelmaklers – einseitig nur für den Vermieter tätig ist.

Infrastruktur / Entfernungen

Gesundheit

Arzt <275m

Apotheke <275m

Krankenhaus <1.125m

Kinder & Schulen

Schule <300m

Kindergarten <550m

Höhere Schule <1.125m

Universität <450m

Nahversorgung

Supermarkt <200m

Bäckerei <325m

Einkaufszentrum <1.875m

Sonstige

Bank <200m

Geldautomat <200m

Post <325m

Polizei <300m

Verkehr

Bus <75m

Bahnhof <1.025m

Autobahnanschluss <1.950m

Angaben Entfernung Luftlinie / Quelle: OpenStreetMap