

Geschäftslokal / Büro in Top Lage



Objektnummer: 2846

Eine Immobilie von IWS Immobilienwelt Schellerer

Zahlen, Daten, Fakten

Art:	Büro / Praxis - Bürofläche
Land:	Österreich
PLZ/Ort:	4710 Grieskirchen
Baujahr:	1900
Lagerfläche:	40,00 m ²
Bürofläche:	195,00 m ²
Stellplätze:	1
Kaltmiete (netto)	1.700,00 €
Kaltmiete	1.900,00 €
Betriebskosten:	200,00 €
Provisionsangabe:	

3 Bruttomonatsmieten zzgl. 20% USt.

Ihr Ansprechpartner

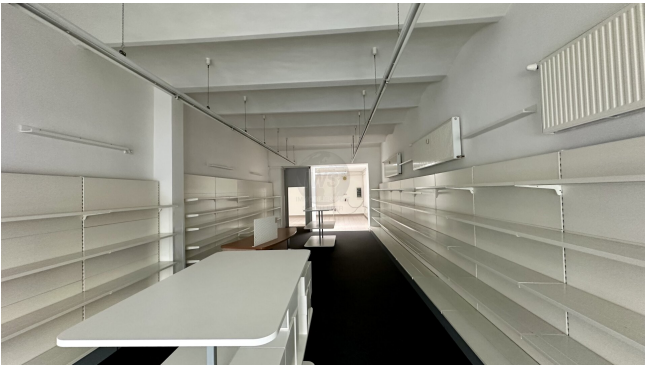


Jürgen Fattinger

IWS Immobilienwelt Schellerer
Roßmarkt 31
4710 Grieskirchen

T 0664-4575413
H 0664-4575413

Gerne stehe ich Ihnen für weitere Informationen oder einen Besichtigungstermin zur Verfügung.









Objektbeschreibung

Das Geschäft wurde vorher für den Verkauf orthopädischer Schuhe genutzt.

Die Verkaufsfläche bietet eine Fläche von ca. 195 m² sowie 2 Lagerräume mit ca. 40 m² die ebenfalls im Preis inkludiert sind.

Ein KFZ Abstellplatz ist ebenfalls vorhanden.

Die Miete beträgt netto 1.700 € zzgl. 200 € Betriebskosten.

Möglich wäre auch bei Bedarf eine kleinere Fläche zu mieten.

Eine längerfristige Anmietung wäre gewünscht.

Ein Energieausweis ist in Bearbeitung und wird nachgereicht.

Das Gebäude selbst wurde um ca. 1900 errichtet.

Nähere Informationen bei Herrn Fattinger.

Der Vermittler ist als Doppelmakler tätig.