

**Wunderschöne Maisonettewohnung mit 120m²
Wohnfläche, 20m² Terrasse und 170m² Garten in
Gleisdorfer Toplage - provisionsfrei! Finanzierung ohne
Eigenkapital möglich, leistbare Rückzahlung mit**



Objektnummer: 276919

Eine Immobilie von Schantl ITH Immobilitentreuhand GmbH

Zahlen, Daten, Fakten

Art:	Wohnung
Land:	Österreich
PLZ/Ort:	8200 Gleisdorf
Baujahr:	2022
Zustand:	Erstbezug
Alter:	Neubau
Wohnfläche:	120,00 m ²
Zimmer:	4
Garten:	195,00 m ²
Keller:	63,00 m ²
Kaufpreis:	629.000,00 €
Infos zu Preis:	

KP ist brutto, TG € 22.000,00

Ihr Ansprechpartner



Ursula Seiwald

Schantl ITH Immobilienreuehand GmbH
Messendorfer Straße 71a
8041 Graz

T +436645411047
H +436645725475

Gerne stehe ich Ihnen für weitere Informationen oder einen Besichtigungstermin zur Verfügung.



Sie wollen Ihre Immobilie VERKAUFEN?

Wir machen das für Sie!

Unsere Leistungen im Überblick:

OFFICE WIEN
Schantl ITH
Immobilientreuhand GmbH
Passauer Platz 6, 1010 Wien
T +43 664 307 00 09
M office@schantl-ith.at

OFFICE GRAZ
Schantl ITH
Immobilientreuhand GmbH
Messendorferstraße 71a, 8041 Graz
T +43 664 541 10 47
M office@schantl-ith.at

3D Grundriss

35 Plattformen

Social Media

Home Staging

Wohnungs- und Häuservideos

Infrastrukturbericht

Top Photos

Qualitätsiegel

FOLGEN SIE UNS AUF [WWW.SCHANTL-ITH.AT](http://www.schantl-ith.at)

Ihre Träume -
unser Fokus!

Vertrauen, das sich lohnt!

Fragen Sie uns nach Ihrem maßgeschneiderten
Konzept für Immobilien, Finanzierungen,
Versicherungen und Vermögensaufbau.



schantl-ith.at | sfi-invest.com

Ganzheitliche Lösungen für Ihre sichere Zukunft.

VERMÖGENSAUFBAU

Smart investieren, Zukunft gestalten.

- Immobilien inkl.
- Immobilienbewertung
- Immobilienbeteiligungen
- Vorsorgewohnung
- Investmentfonds
- Bauherrenmodelle
- Unternehmensbeteiligungen
- Edelmetalle
- Technische Metalle
- uvm.

VERSICHERUNGEN

Schützen Sie, was Ihnen wichtig ist.

- Kreditversicherungen
- Eigenheim & Haushalt
- Betriebsunterbrechung
- Kranken- / Gesundenvers.
- Unfallversicherungen
- Sachversicherungen inkl. KFZ
- Pensionsvorsorge inkl. Lebensversicherungen
- Berufsunfähigkeitsvers.
- uvm.

FINANZIERUNG

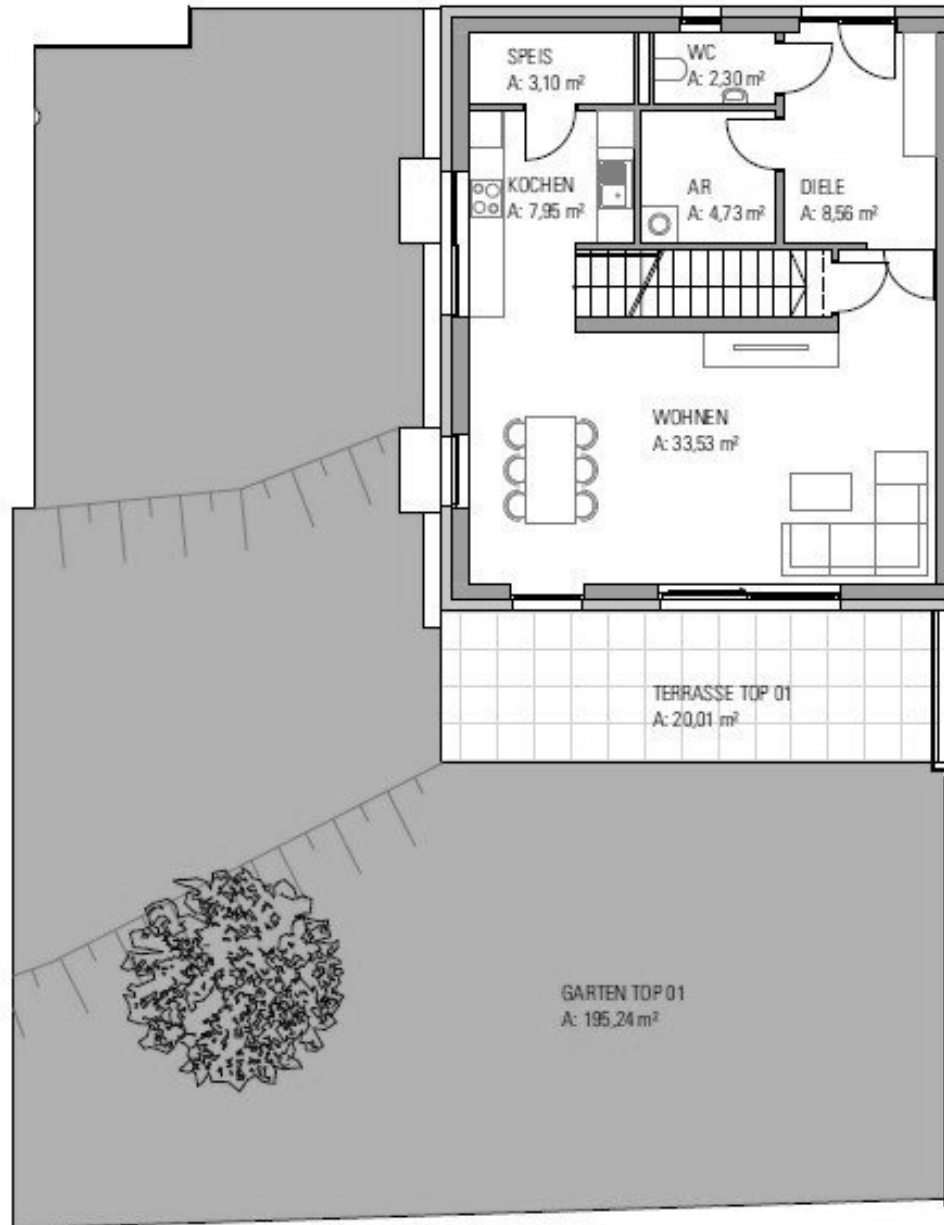
Ihre Pläne, unsere Lösungen.

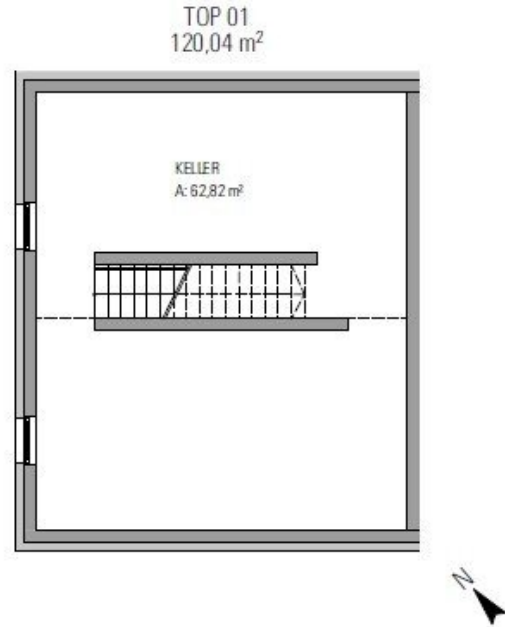
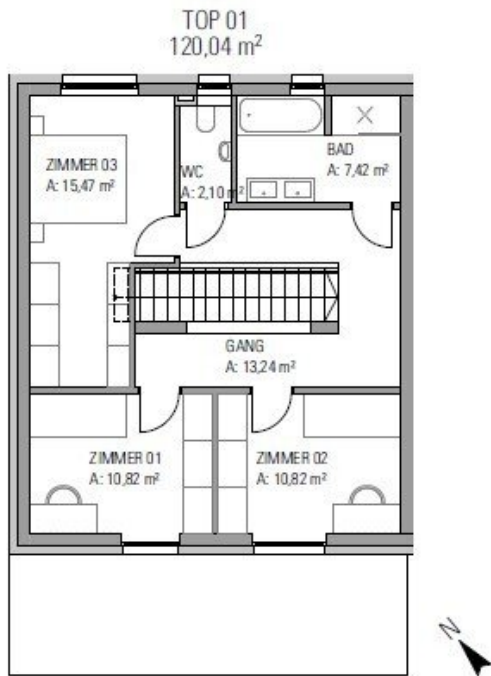
- Förderungsberatung
- Klassische Finanzierungen
- Kombinierte Kreditangebote (min. Geldwert - max. Sachwert)
- Leasing - Kfz- & Mobilien (Geräte, Einrichtungen, etc.)
- Immobilienleasing
- Privatfinanzierungen
- Umschuldungen
- uvm.

Office Wien:
Passauer Platz 6
1010 Wien
T: +43 664 307 00 09
E: office@sfi-invest.com

Office Graz:
Messendorferstr. 71a
8041 Graz
T: +43 664 541 10 47
E: office@schantl-ith.at

101 U1
120,04 m²





Objektbeschreibung

Wunderschöne Maisonettewohnung mit 120m² Wohnfläche, 20m² Terrasse und 170m² Garten in Gleisdorfer Toplage - provisionsfrei! Finanzierung ohne Eigenkapital möglich, leistbare Rückzahlung mit angepasster Laufzeit!

Diese elitäre, kleine, feine Wohnanlage mit nur 4 Wohneinheiten, in Form zweier Wohnungen und einem Doppelhaus, in süd-westlicher Ausrichtung, laden zum Wohlfühlen und Genießen ein.

Details zur Top 1 im Haus 16b:

- Wohnfläche von 120m²
- KP brutto € 629.000,00
- TG brutto € 22.000,00
- 4 Zimmer
- Süd-West Ausrichtung
- Terrasse 20m²
- Garten 195m²
- Wohnen 33,53m² im EG
- Kochen 7,95m² im EG

- Diele 8,56m² im EG
- Abstellraum 4,73m² im EG
- WC 2,30 mit Fenster im EG
- Speisekammer 3,10m² im EG
- 1 Schlafzimmer 15,47m² im OG
- 2 Schlafzimmer 10,82m² im OG
- 3 Schlafzimmer 10,82m² im OG
- Gang 13,24m² im OG
- Badezimmer mit Fenster 7,42m² Dusche und Badewanne im OG
- WC mit Fenster 2,10m² im OG
- Keller 62m²

Noch ZWEI EINHEITEN VERFÜGBAR!

- **Haus 16b / Top 1 Maisonette**, 120m² Wohnfläche, 4 Zimmer, 20 Terrasse, 195m² Garten, 62 Keller, butto € 629.000,00, TG brutto € 22.000,00
- **Haus 16b / Top 2 Maisonette**, 118m² Wohnfläche, 4 Zimmer, 20 Terrasse, 255m² Garten, 62 Keller, butto € 655.000,00, TG brutto € 22.000,00

Worauf noch warten?

Vereinbaren Sie noch heute eine Besichtigung oder eine persönliche Beratung mit uns!

Sie wollen Ihre Immobilie verkaufen? Dann sind Sie bei uns goldrichtig!

Wir sind gerne für Sie da und unterstützen Sie unverbindlich bei der Bewertung Ihrer Immobilie. Mit viel Sorgfalt stellen wir Ihnen alle wichtigen Informationen und Unterlagen zusammen, damit Sie die besten Entscheidungen treffen können.

In Kooperation mit unserer SFI Vermögenstreuhand begleiten wir Sie bei der Verwirklichung Ihres Traumobjekts und unterstützen Sie beim nachhaltigen Vermögensaufbau. Mit unseren erfahrenen Experten sorgen wir dafür, dass Sie die besten Konditionen erhalten – damit Ihre Träume Wirklichkeit werden!

<http://www.schantl-ith.at> in Kooperation mit www.sfi-invest.com

Hinweis gemäß Energieausweisvorlagegesetz: Ein Energieausweis wurde vom Eigentümer bzw. Verkäufer, nach unserer Aufklärung über die generell geltende Vorlagepflicht, sowie Aufforderung zu seiner Erstellung noch nicht vorgelegt. Daher gilt zumindest eine dem Alter und der Art des Gebäudes entsprechende Gesamtenergieeffizienz als vereinbart. Wir übernehmen keinerlei Gewähr oder Haftung für die tatsächliche Energieeffizienz der angebotenen Immobilie.

Wir weisen darauf hin, dass zwischen dem Vermittler und dem zu vermittelnden Dritten ein familiäres oder wirtschaftliches Naheverhältnis besteht.

Der Vermittler ist als Doppelmakler tätig.