

Reihenhaus in Rottenmann!



Objektnummer: 4634

Eine Immobilie von RKR diewohnmakler OG

Zahlen, Daten, Fakten

Adresse	Büschendorf 4 b
Art:	Haus - Reihenhaus
Land:	Österreich
PLZ/Ort:	8786 Rottenmann
Baujahr:	1994
Alter:	Neubau
Wohnfläche:	118,41 m ²
Zimmer:	3
Bäder:	1
WC:	2
Balkone:	1
Terrassen:	1
Stellplätze:	2
Heizwärmebedarf:	87,00 kWh / m ² * a
Gesamtenergieeffizienzfaktor:	1,03
Kaufpreis:	235.000,00 €
Provisionsangabe:	

3% des Kaufpreises zzgl. 20% USt.

Ihr Ansprechpartner



akad. Immobilienmanager Ing. Peter Rothbart

Immobilien Rothbart GmbH
Koloman-Wallisch-Platz 4
8600 Bruck an der Mur

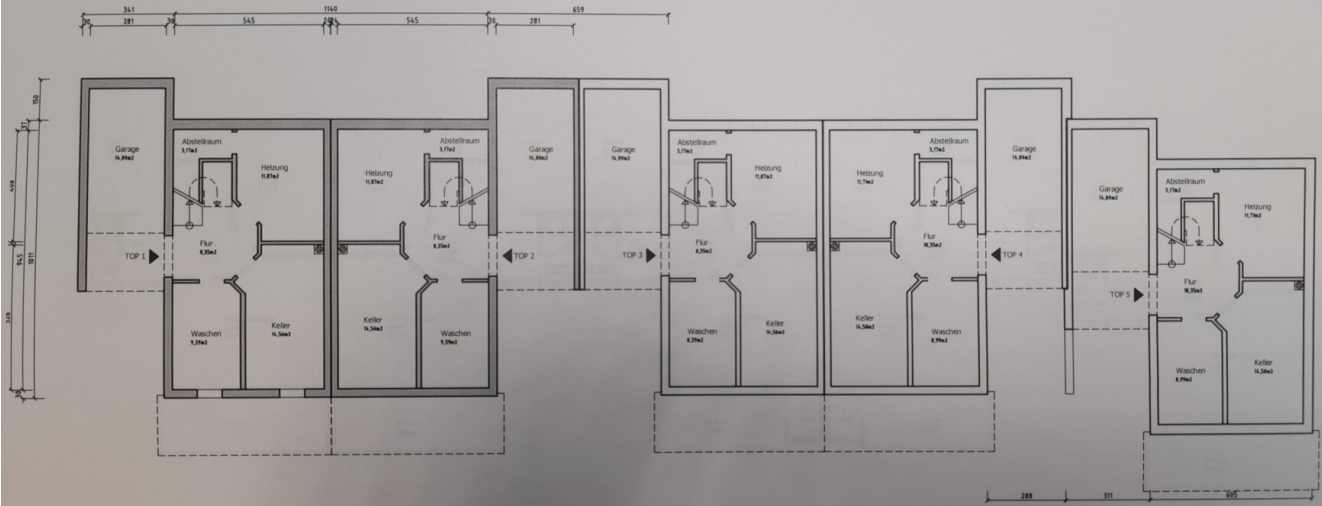
H 06607286706

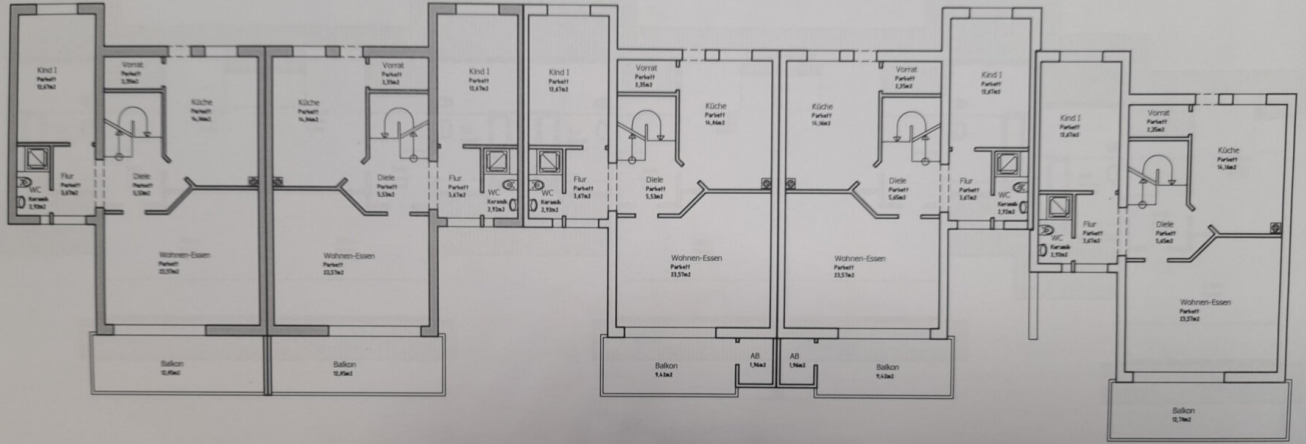
Gerne stehe ich Ihnen
Verfügung.

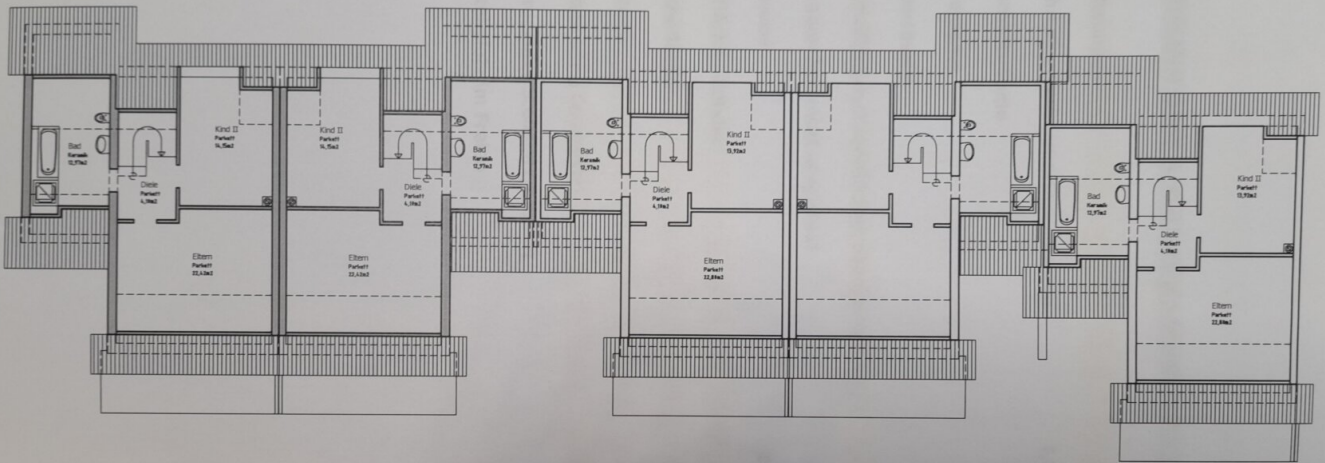


termin zur









Objektbeschreibung

Das Haus befindet sich in einer ruhigen und familienfreundlichen Wohngegend in der Gemeinde Rottenmann. Hier können Sie fernab von der Hektik der Stadt, inmitten von grünen Wiesen und Wäldern, Ihre eigene kleine Oase der Ruhe genießen. Dennoch sind Sie dank der guten Verkehrsanbindung schnell in der Stadt oder in den umliegenden Gemeinden.

Das Reihenhaus besticht nicht nur durch seine perfekte Lage, sondern auch durch seine großzügige Fläche von insgesamt ca. 118 m². Hier haben Sie genügend Platz für sich und Ihre Familie, um sich frei entfalten zu können. Die Immobilie verfügt über insgesamt 3 Zimmer, die individuell als Schlafzimmer, Kinderzimmer oder Arbeitszimmer genutzt werden können. Die großzügige Wohnfläche bietet zudem viel Raum für gemütliches Beisammensein mit Freunden und Familie.

Auch für Ihre Fahrzeuge ist gesorgt, denn das Reihenhaus verfügt über zwei Stellplätze direkt vor der Haustür. So haben Sie immer einen sicheren Parkplatz für Ihr Auto.

Der Vermittler ist als Doppelmakler tätig.

Infrastruktur / Entfernungen

Gesundheit

Arzt <2.175m
Apotheke <2.500m
Krankenhaus <2.050m

Kinder & Schulen

Schule <2.350m
Kindergarten <3.000m

Nahversorgung

Supermarkt <2.400m
Bäckerei <7.400m

Sonstige

Bank <2.625m
Geldautomat <2.625m
Post <2.750m
Polizei <7.325m

Verkehr

Bus <1.050m

Autobahnanschluss <1.175m

Bahnhof <1.250m

Flughafen <8.325m

Angaben Entfernung Luftlinie / Quelle: OpenStreetMap