

**Haus mit 115 m² Wohnfläche und einem großen Garten –
Genießen Sie Ruhe und Freiraum**



Objektnummer: 6409/472

Eine Immobilie von ITL | Immo Treuhand Liebmingen

Zahlen, Daten, Fakten

Adresse	Preggraben
Art:	Haus
Land:	Österreich
PLZ/Ort:	8715 Preggraben
Wohnfläche:	115,00 m ²
Gesamtmiete	893,80 €
Kaltmiete (netto)	862,50 €
Kaltmiete	890,95 €
Betriebskosten:	28,45 €
USt.:	2,85 €
Provisionsangabe:	

Gemäß Erstauftraggeberprinzip bezahlt der Abgeber die Provision.

Ihr Ansprechpartner



Elke Nina Resch

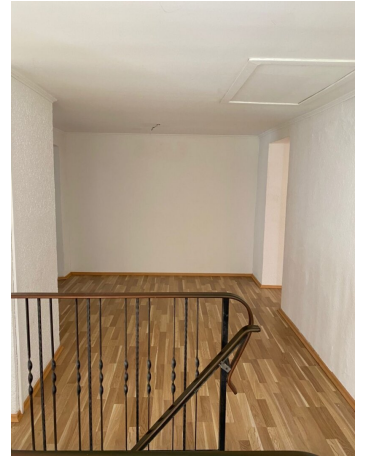
ITL | Immo Treuhand Liebminger
Hauptplatz 14
8720 Knittelfeld

T +43351244159
H +436767035057

Gerne stehe ich Ihnen für weitere Informationen oder einen Besichtigungstermin zur Verfügung.















Objektbeschreibung

Ländliches Wohnhaus zur Miete – großzügiges Platzangebot im Grünen

Adresse: Preggraben 1

Wohnfläche: ca. 115 m² über 2 Etagen

Grundstücksfläche: ca. 1.118 m²

Dieses charmante Einfamilienhaus liegt in **Preggraben 1**, eingebettet in einer idyllischen und ruhigen Umgebung. Die traumhafte Lage im Grünen bietet eine einzigartige Kombination aus Natur, Erholung und Privatsphäre – perfekt für alle, die dem hektischen Alltag entfliehen möchten.

Raumaufteilung:

- **Erdgeschoss:**

- Vorraum
- Küche (unmöbliert, Anschlüsse vorhanden)
- WC mit Fenster
- Kellerersatzraum mit Heizung

- **Obergeschoss:**

- 3 Zimmer – ideal für Schlafzimmer, Home-Office und Wohnbereiche

- Badezimmer mit Fenster, neuwertig renoviert, ausgestattet mit Dusche, Handwaschbecken und WC

Besonderheiten:

- Der großzügige Garten lädt zu vielfältigen Nutzungsmöglichkeiten ein: er bietet ausreichend Platz für Gartenaktivitäten, eine individuell gestaltbare Sitzgelegenheit im Freien und lässt Ihnen viel Freiraum für eine persönliche Nutzung. Zusätzlich steht genügend Fläche für Parkmöglichkeiten zur Verfügung..
- Eine gemauerte Garage sowie ein praktisches Holzlager gehören zur Liegenschaft.
- Beheizt wird das Haus umweltfreundlich mit Festbrennstoff (Holz).

Das Haus verfügt über ein **separates Büro**, das ausschließlich über einen eigenen Seiteneingang erreichbar ist und vom Vermieter genutzt wird. Es gehört **nicht zum Mietumfang**.

Fazit: Dieses Haus besticht nicht nur durch sein großzügiges Platzangebot, sondern auch durch die unschlagbare Ruhe und die malerische Umgebung, die viel Raum für Erholung und Inspiration bietet.

Wir freuen uns, Ihnen dieses Mietobjekt persönlich zu zeigen. Kontaktieren Sie uns für weitere Informationen oder zur Vereinbarung eines Besichtigungstermins!

Der Immobilienmakler erklärt, dass er – entgegen dem in der Immobilienwirtschaft üblichen Geschäftsgebrauch des Doppelmaklers – einseitig nur für den Vermieter tätig ist.