

163m² Loft Office mit flexibler Raumgestaltung - Nähe Rennweg



Objektnummer: 271543790

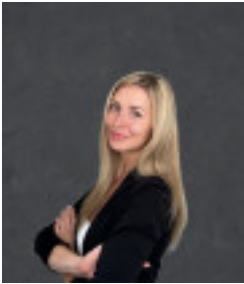
Eine Immobilie von Immobiliaris GmbH

Zahlen, Daten, Fakten

Art:	Büro / Praxis - Bürofläche
Land:	Österreich
PLZ/Ort:	1030 Wien
Alter:	Altbau
Nutzfläche:	163,00 m ²
Zimmer:	3
Miete / m²	17,00 €
Provisionsangabe:	

3 Monatsmieten zzgl. 20% USt.

Ihr Ansprechpartner

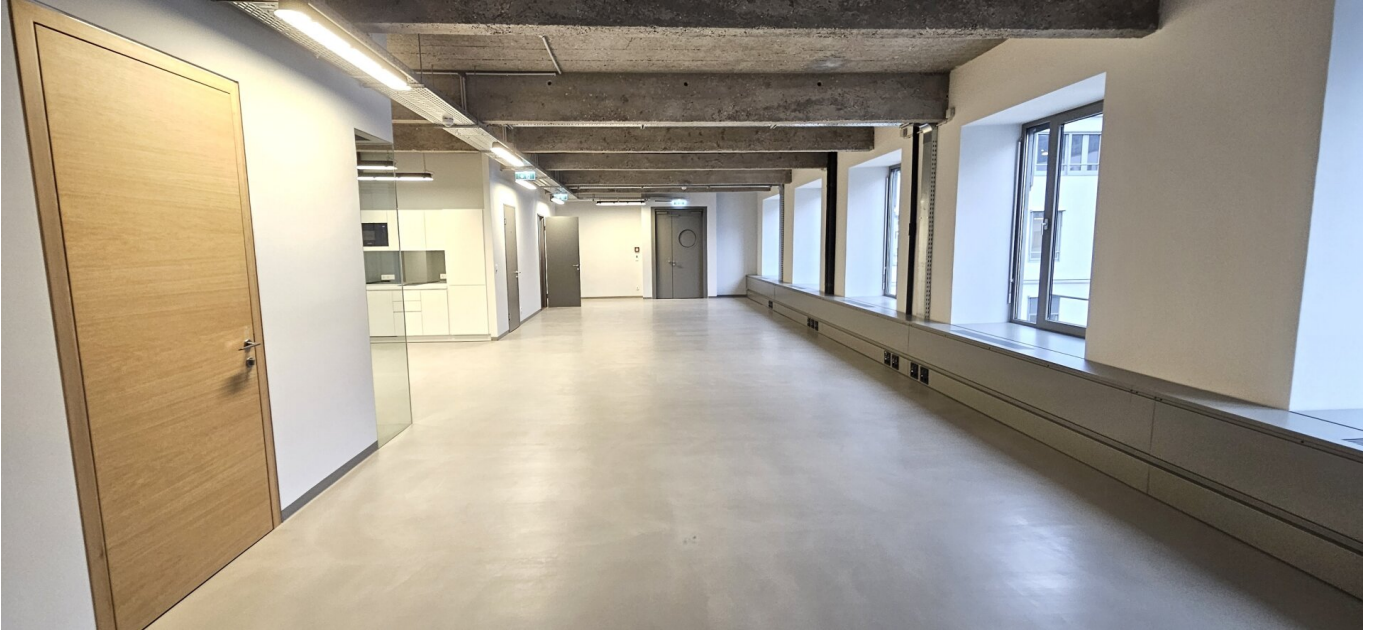


Lea Leichtfried

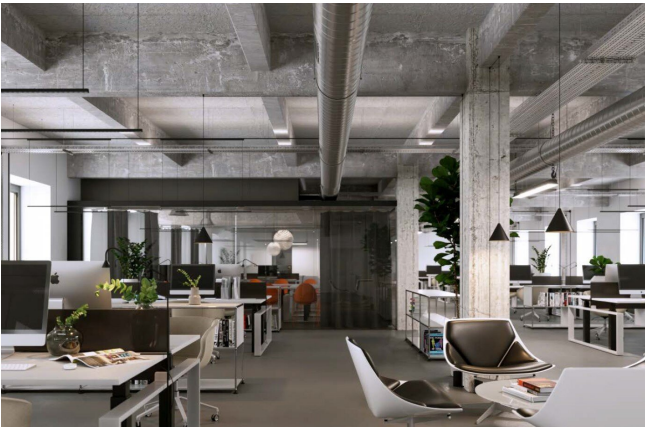
Immobilien GmbH
Rotenturmstraße 17, Top 10
1010 Wien

T +43 664 1607111

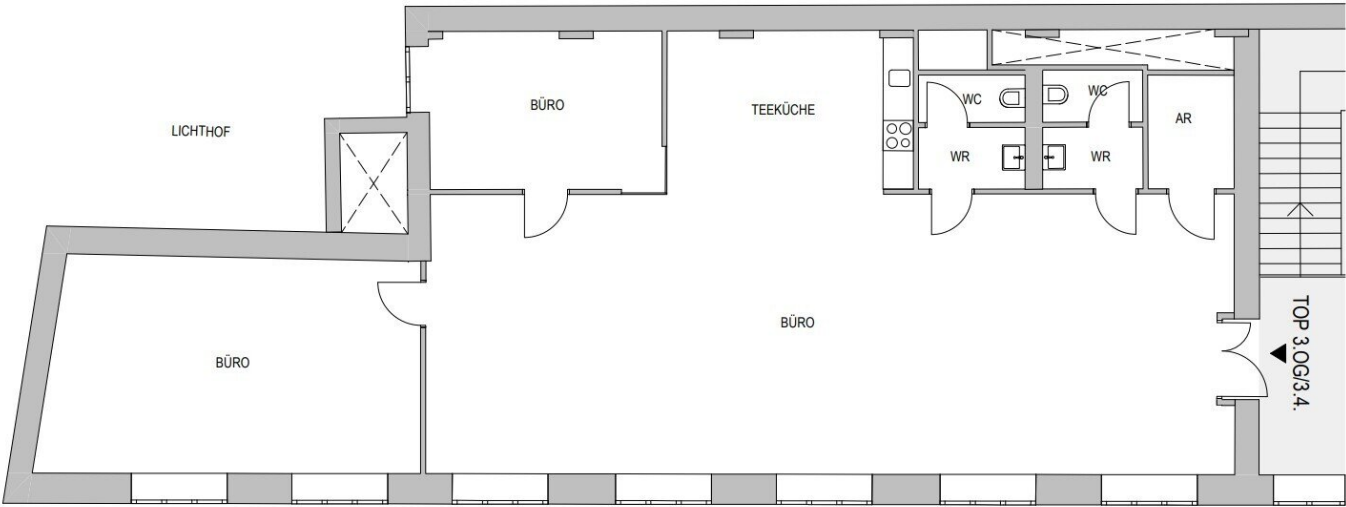
Gerne stehe ich Ihnen für weitere Informationen oder einen Besichtigungstermin zur Verfügung.











Objektbeschreibung

Sehr geehrte Damen und Herren,

zur Vermietung gelangt eine moderne **163m2 LOFT Bürofläche**.

Das gesamte Haus wurde vor ca 4 Jahren **komplett generalsaniert** und die Büroflächen wurden **im Industrial-look** mit **Sichtbetondecken** und **Epoxidharzböden** finalisiert.

Das Gebäude ist zur Gänze **barrierefrei** und vermittelt einen **hochwertigen** und **repräsentativen Eindruck!**

Die aktuellen Fotos werden ASAP nachgereicht.

Highlights:

- top Lage
- **CAT 7 Verkabelung**
- Bürobeleuchtung auf Kosten des Vermieters
- **hochwertig und modern adaptiert**
- **Industrial Look aber mit moderner Gebäudetechnik**
- flexible Räumlichkeiten
- moderne Heizung und Kühlung
- Epoxidharzböden
- moderne Verkabelung

- individuelle Raumgestaltung möglich
- Barrierefrei
- Stellplätze

Kosteninformationen:

- Miete: 17 EUR / m² / netto
- Betriebskosten: 2,37 EUR / m² / Monat
- Tiefgaragen-Stellplätze optional anmietbar

Eine Besichtigung ist jederzeit möglich!

Ich freue mich auf Ihren Anruf!

Wir weisen darauf hin, dass zwischen dem Vermittler und dem zu vermittelnden Dritten ein familiäres oder wirtschaftliches Naheverhältnis besteht.

Der Vermittler ist als Doppelmakler tätig.

Infrastruktur / Entfernungen

Gesundheit

Arzt <500m

Apotheke <500m

Klinik <500m

Krankenhaus <500m

Kinder & Schulen

Schule <500m
Kindergarten <500m
Universität <500m
Höhere Schule <500m

Nahversorgung

Supermarkt <500m
Bäckerei <500m
Einkaufszentrum <1.000m

Sonstige

Geldautomat <500m
Bank <500m
Post <500m
Polizei <500m

Verkehr

Bus <500m
U-Bahn <1.000m
Straßenbahn <500m
Bahnhof <500m
Autobahnanschluss <2.000m

Angaben Entfernung Luftlinie / Quelle: OpenStreetMap