

Wohnung in Fohnsdorf mit 2 Balkonen



Objektnummer: 8419/87

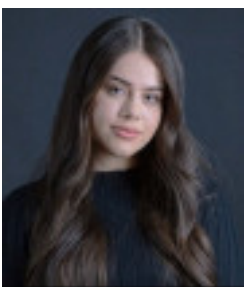
Eine Immobilie von Realbüro Knitl GmbH

Zahlen, Daten, Fakten

Art:	Wohnung
Land:	Österreich
PLZ/Ort:	8753 Fohnsdorf
Zustand:	Gepflegt
Alter:	Altbau
Wohnfläche:	85,39 m ²
Zimmer:	3
Balkone:	2
Heizwärmebedarf:	233,77 kWh / m ² * a
Gesamtmiete	824,51 €
Kaltmiete (netto)	358,64 €
Kaltmiete	593,46 €
Betriebskosten:	234,82 €
Heizkosten:	143,09 €
USt.:	87,96 €
Provisionsangabe:	

Gemäß Erstauftraggeberprinzip bezahlt der Abgeber die Provision.

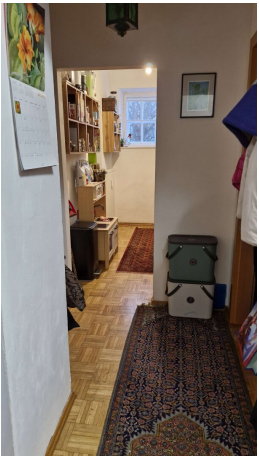
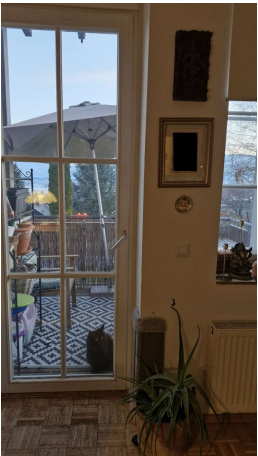
Ihr Ansprechpartner



Ema Salkic-Hadzipasic

Realbüro Knitl GmbH
Landstrasse 1
8753 Fohnsdorf









Objektbeschreibung

Freundliche, geräumige Wohnung in denkmalgeschütztem Altbau mit 2 Balkonen.

Es handelt sich um eine 3 - Zimmer Wohnung, mit Vorraum, Bad und WC getrennt, sowie einer kleinen Küche, Wohn / Essraum und zwei Schlafzimmern.

Vom Wohn/Essraum bzw. einem Schlafzimmer gelangt man auf die beiden Balkone mit herrlichen Ausblick über das Aichfeld.

Ablöse Küche VB 700,00 €

Noch nichts gefunden? Wir informieren Sie über geeignete Immobilienangebote noch vor allen anderen.

Legen Sie jetzt Ihren individuellen Suchagenten unter folgendem Link an. Wir schicken Ihnen passende Immobilien exklusiv vorab zu.

[Suchagent anlegen](https://realbuero-knitl.service.immo/registrieren/de) - <https://realbuero-knitl.service.immo/registrieren/de>

Wir weisen darauf hin, dass zwischen dem Vermittler und dem zu vermittelnden Dritten ein wirtschaftliches Naheverhältnis mit gesellschaftlicher Verflechtung besteht.

Der Immobilienmakler erklärt, dass er – entgegen dem in der Immobilienwirtschaft üblichen Geschäftsgebrauch des Doppelmaklers – einseitig nur für den Vermieter tätig ist.

Infrastruktur / Entfernungen

Gesundheit

Arzt <500m

Apotheke <500m

Krankenhaus <5.000m

Kinder & Schulen

Schule <4.000m

Kindergarten <4.500m

Nahversorgung

Supermarkt <500m

Bäckerei <1.000m

Einkaufszentrum <7.000m

Sonstige

Bank <1.000m

Geldautomat <1.000m

Post <1.000m
Polizei <1.000m

Verkehr

Bus <500m
Autobahnanschluss <3.000m
Bahnhof <4.000m
Flughafen <6.000m

Angaben Entfernung Luftlinie / Quelle: OpenStreetMap